



SOCIETAT
CATALANOBALEAR
MEDICINA INTERNA

XVI Congres de la Societat Catalano-Balear de Medicina Interna

2 i 3 de juny de 2016



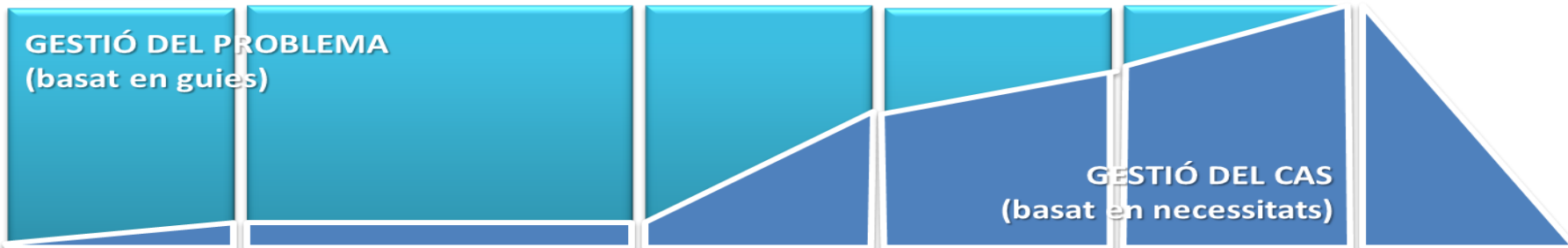
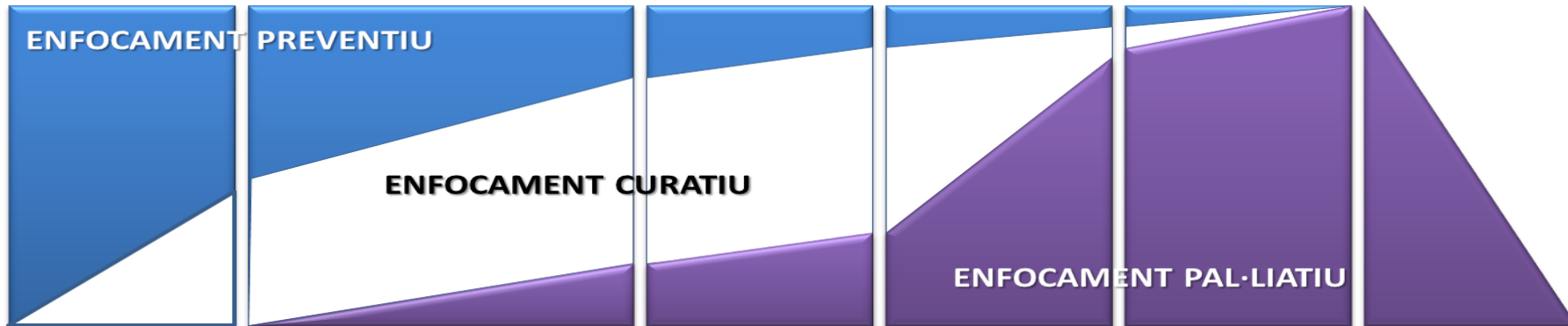
Auditori AXA
Carrer Deu i Mata
BARCELONA

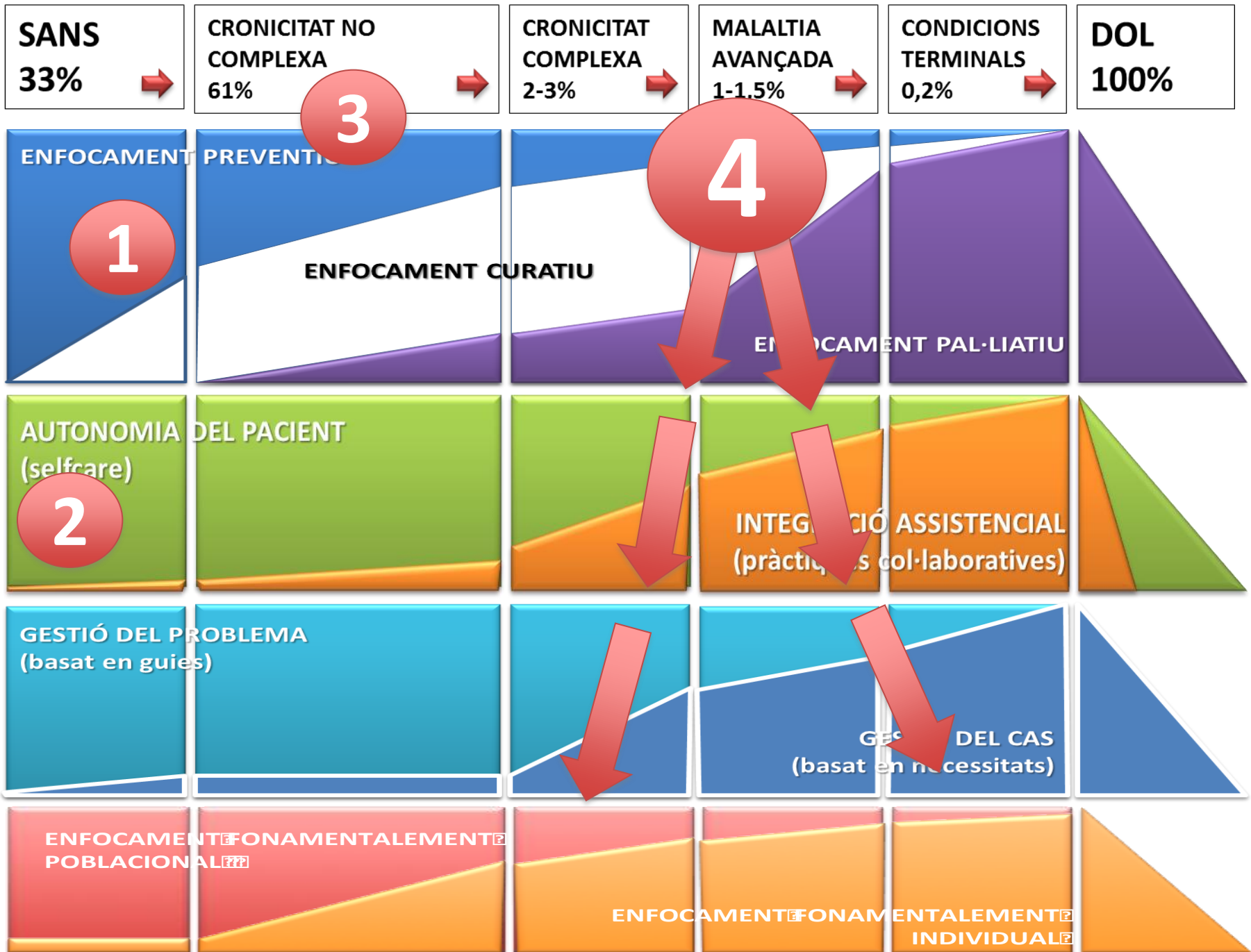
L'estratègia de l'abordatge de la cronicitat en xifres: impactes en salut 2011-2015

Dr. Carles Blay Pueyo

Responsable del Programa de prevenció i atenció a la cronicitat

Departament de Salut





ALGUNS RESULTATS DE L'ESTRATÈGIA PPAC-PINSAP:

1

- 200.000 **fumadors** menys de 2011 a 2014.
- Consum diari de tabac en **estudiants** reduït 50% en 10 a.
- Augment persones no exposades al tabac ambiental en **llocs públics** des del 76% (2010) al 91,5% (2014).
- Les **vacunes** prevenen més de 35.000 casos de malalties cada any.
- Sobrepès i **obesitat infantil** millorat del 35% (2011-2) al 30,4% (2013-4).
- > 500.000 persones consell **exercici**. Més de 2.600 kilòmetres en vies saludables.
- 68% de la població amb un nivell saludable d'activitat **física**.
- 70% de la població adulta fa **dieta mediterrània**.
- > 300.000 persones consell **consumo d'alcohol**.
- **Cribratge neonatal** detecta més de 200 casos any.

2

262 **AP**

4 **HOSPITALS**

1 **CSMA**

549 **GRUPS**

902 **PROFESSIONALS**

OBSERVADORS

5662 **PARTICIPANTS**

359 **PACIENTS**

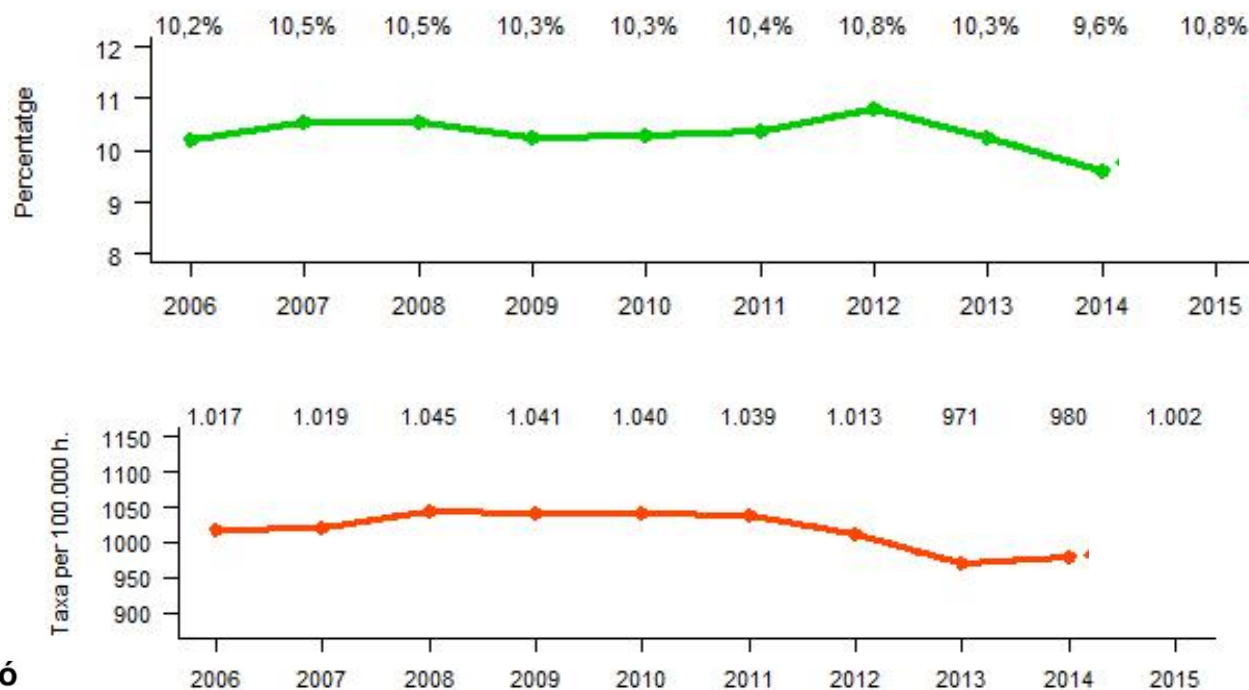
EXPERTS



RUTES ASSISTENCIALS A CATALUNYA

3

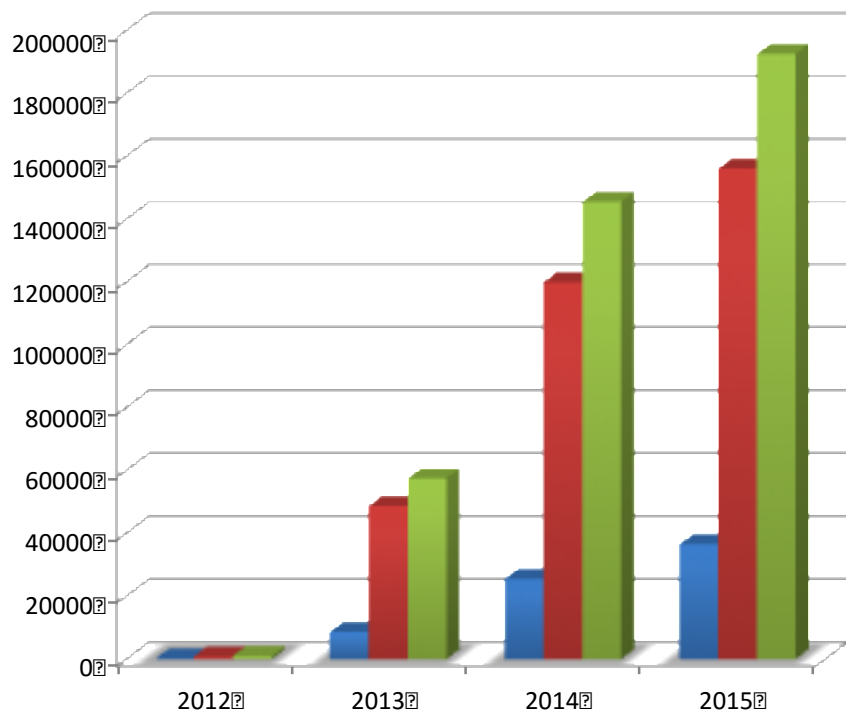
- Cobertura de les rutes propera al 100%
- DM2, MPOC, IC, DEPRE, MRC, DEM
- Continguts i implementació molt heterogènia
- Millora de pràcticament tots els indicadors relacionats



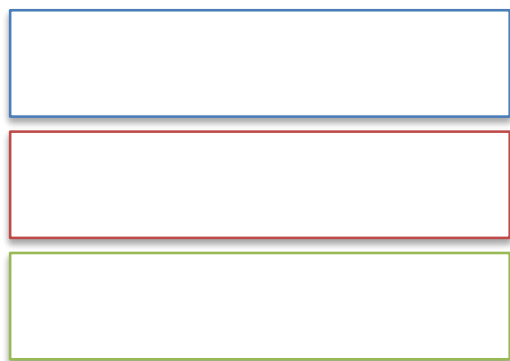
IDENTIFICACIÓ DE PERSONES AMB COMPLEXITAT



- Cobertura rutes assistencials propera al 100%
- Progressiva cultura de l'atenció integrada amb mirada territorial
- Validesa i fiabilitat de la identificació basada en judici clínic
- Prevalença PCC 4% i MACA 1%
- Impacte positiu de les actuacions integrades en el territori



MACA
PCC
TOTAL



FONT: HC3, 2015

155.000

persons with
complex needs
have been
identified with a
integrative care
plan placed in
shared
information
platforms

- Admissions x 2
- Readmissions x 2
- Length stay x 1.5
- Mortality intrahosp x 3
- Drug use x 2
- Primary care x 1.5
- Intermediate care x 3



LLIÇONS APRESES 2011–2015

Tenim un **problema** molt gros a 5-15 anys

L'**atenció integrada** és l'única alternativa amb sentit clínic

Tots som importants i ningú pot fer res sol

No té sentit sentir-se **amenaçats**

Les **persones** són el centre de tot

Els **internistes** són una peça clau en la innovació que els nous temps exigeixen... com sempre ho han estat!

