

I CURS DE FORMACIÓ EN NEUROLOGIA CLÍNICA

PROFESSORAT

Especialistes en neurologia del nostre país, amb reconegut prestigi en cadascuna de les àrees temàtiques i amb gran capacitat de comunicació i docència.

DIRIGIT A

- Curs obert a tots els metges, amb especial interès per metges especialistes en neurologia, neurocirurgia, neurofisiologia, psiquiatria, medicina interna i medicina familiar i comunitària.
- Curs recomanat pels tutors de formació de residents de neurologia de Catalunya.
- Curs d'iniciació: residents de primer i segon any.
- Curs d'avenços: residents de tercer i quart any.

INSCRIPCIONS

- **Gratuïtat del curs per a tots els socis de la Societat Catalana de Neurologia i de l'Acadèmia de Ciències Mèdiques de Catalunya i de Balears.**
- Per als no socis, el preu de cada part del curs és de 300 €.
- **Informació i inscripcions:** www.scn.cat
- **Data límit per formalitzar la inscripció:** 9 de setembre de 2009

SEU DEL CURS

Acadèmia de Ciències Mèdiques
de Catalunya i de Balears
C/ Major de Can Caralleu, 1-7
08017 Barcelona
www.academia.cat

INFORMACIÓ I INSCRIPCIONS

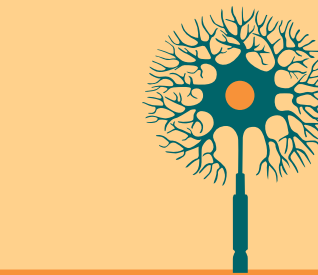
www.scn.cat

PATROCINAT PER



Activitat acreditada pel Consell Català de la Formació Mèdica continuada - Comissió de Formació Continuada del Sistema Nacional de Salut, amb 4 crèdits.

Registre núm. 09R002-083/08



Societat Catalana
de Neurologia

I CURS DE FORMACIÓ EN NEUROLOGIA CLÍNICA

PART II

Curs d'avenços

Setembre 2009 - juny 2010



L'Acadèmia
FUNDACIÓ ACADÈMIA DE CIÈNCIES MÈDIQUES
I DE LA SALUT DE CATALUNYA I DE BALEARS





PART II Curs d'avenços

I CURS DE FORMACIÓ EN
NEUROLOGIA CLÍNICA

PART I Curs d'iniciació

Setembre 2008 fins a juny 2009

PART II Curs d'avenços

Setembre 2009 fins a juny 2010

OBJECTIUS

Actualització en neurologia clínica, tant pel que fa referència a aspectes bàsics (Part I) com a darrers avenços en l'especialitat (Part II).

CARACTERÍSTIQUES

- Curs presencial
- **Lloc:** Acadèmia de Ciències Mèdiques de Catalunya i Balears
C/ Major de Can Caralleu, 1-7, Barcelona
- 10 classes anuals
- **Durada classe:** 2 hores aproximadament
- **Horari classes:** de 18.30 a 20.30 h
- Contingut de les classes molt pràctic i interactiu, evitant monòlegs magistrals. Cada classe inclourà la discussió d'un cas clínic
- Curs acreditat
(avaluació final + mínim d'assistència d'un 70 % + presentació d'una comunicació - pòster- a la reunió anual de l'SCN)
- Crèdits de formació continuada per alumnes i professors

TEMARI 2009-2010

1. PATOLOGIA VASCULAR CEREBRAL

MANEIG DE LA FASE AGUDA DE L'ICTUS

- **Neuroradiologia en la fase aguda de l'ictus**
Dr. Sebastià Remollo. *Hospital Universitari de Girona*
Dr. Josep Trueta
 - **Tractament en la fase aguda**
Dr. Joan Martí Fàbregas. *Hospital de la Santa Creu i Sant Pau. Barcelona*
- Dimecres, 16 de setembre de 2009

2. ESCLEROSI MÚLTIPLE

- **Neuroimatge de l'Esclerosi Múltiple**
Dr. Àlex Rovira. *Hospital Vall d'Hebron. Barcelona*
 - **Tractament de l'Esclerosi Múltiple**
Dr. Xavier Montalban. *Hospital Vall d'Hebron*
Barcelona
- Dimecres, 21 d'octubre de 2009

3. PATOLOGIA DEL SON

- **Punts essencials en una història clínica de son**
Dr. Joan Santamaria. *Hospital Clínic. Barcelona*
 - **Narcolèpsia i altres hipersòmnia**
Dra. Montserrat Pujol. *Hospital de Santa Maria.*
Lleida
 - **Rellevància clínica del trastorn de conducta durant el son REM**
Dr. Àlex Iranzo. *Hospital Clínic. Barcelona*
- Dimecres, 25 de novembre de 2009

4. EPILÈPSIA

- **Tractament farmacològic de l'epilèpsia**
Dra. Mercè Felip. *Hospital Universitari de Bellvitge.*
L'Hospitalet de Llobregat
 - **Status epilèptic. Diagnòstic i maneig terapèutic**
Dr. Albert Molins. *Hospital Universitari de Girona*
Dr. Josep Trueta
- Dimecres, 16 de desembre de 2009

5. DEMÈNCIA

- **Diagnòstic diferencial de les demències**
Dr. Albert Lleó. *Hospital de la Santa Creu i Sant Pau*
Barcelona
 - **Tractament de la malaltia d'Alzheimer**
Dr. José Luis Molinuevo. *Hospital Clínic. Barcelona*
- Dimecres, 20 de gener de 2010

6. DOLOR NEUROPÀTIC

- **Dolor neuropàtic en neurologia**
Dr. Jordi Montero. *Hospital de Bellvitge. L'Hospitalet*
de Llobregat
- Dimecres, 17 de febrer de 2010

7. PATOLOGIA NEUROMUSCULAR

- **Polineuropaties desmielinitzants agudes i cròniques**
Dr. Ricard Rojas. *Hospital de la Santa Creu i Sant*
Pau. Barcelona
 - **Miastènia Gravis**
Dra. Lluïsa Viguera. *Hospital Parc Taulí. Sabadell*
- Dimecres, 17 de març de 2010

8. GENÈTICA I NEUROLOGIA

- **Aplicacions pràctiques de la genètica en neurologia**
 - **Genètica de les malalties neurodegeneratives**
Dr. Jordi Clarimon. *Insitit de Recerca de l'Hospital*
de la Santa Creu i Sant Pau. Barcelona
- Dimecres, 21 d'abril de 2010

9. MALALTIA DE PARKINSON

- **Tractament bàsic de la malaltia de Parkinson**
Dr. Jaume Kulisevsky. *Hospital de la Santa Creu i*
Sant Pau. Barcelona
 - **Tractament de la malaltia de Parkinson greu**
Dr. Francesc Vallldoriola. *Hospital Clínic. Barcelona*
- Dimecres, 19 de maig de 2010

10. NEUROONCOLOGIA

- **Maneig dels gliomes**
Dr. Jordi Bruna. *Hospital Unicersitari de Bellvitge.*
L'Hospitalet de Llobregat
 - **Síndromes neurològiques paraneoplàsiques**
Dr. Francesc Graus. *Hospital Clínic. Barcelona*
- Dimecres, 2 de juny de 2010

AVALUACIÓ FINAL

16 de juny 2010