



COMPLICACIONES ORBITÀRIES DE LA RINOSINUSITIS

Aina Sansa, Carlota Rovira, Camilo Rodríguez, Maria Casasayas, Alfons Gutiérrez, Eduard Neumann, Constanza Bulboa, Gerard Pujals

K Kolanczak
JR Gras
JR Montserrat

Hospital de la Santa Creu i Sant Pau
14 Febrer 2019, Barcelona

COMPLICACIONS DE LA RINOSINUSITIS AGUDA

Greus: estructures anatòmiques importants al voltant.

Prevalença: difícil d'avaluar a 4-20%

Rhinology and skull base surgery. C
Georgalas, W Fokkens. 2014

Tipus:

■ **Orbitàries: 60-75%**

■ Intracranials: 15-20%

■ Òssies: 5-10%



CLASSIFICACIÓ CHANDLER (1970)

PRESEPTAL

I. CEL·LULITIS PRESEPTAL

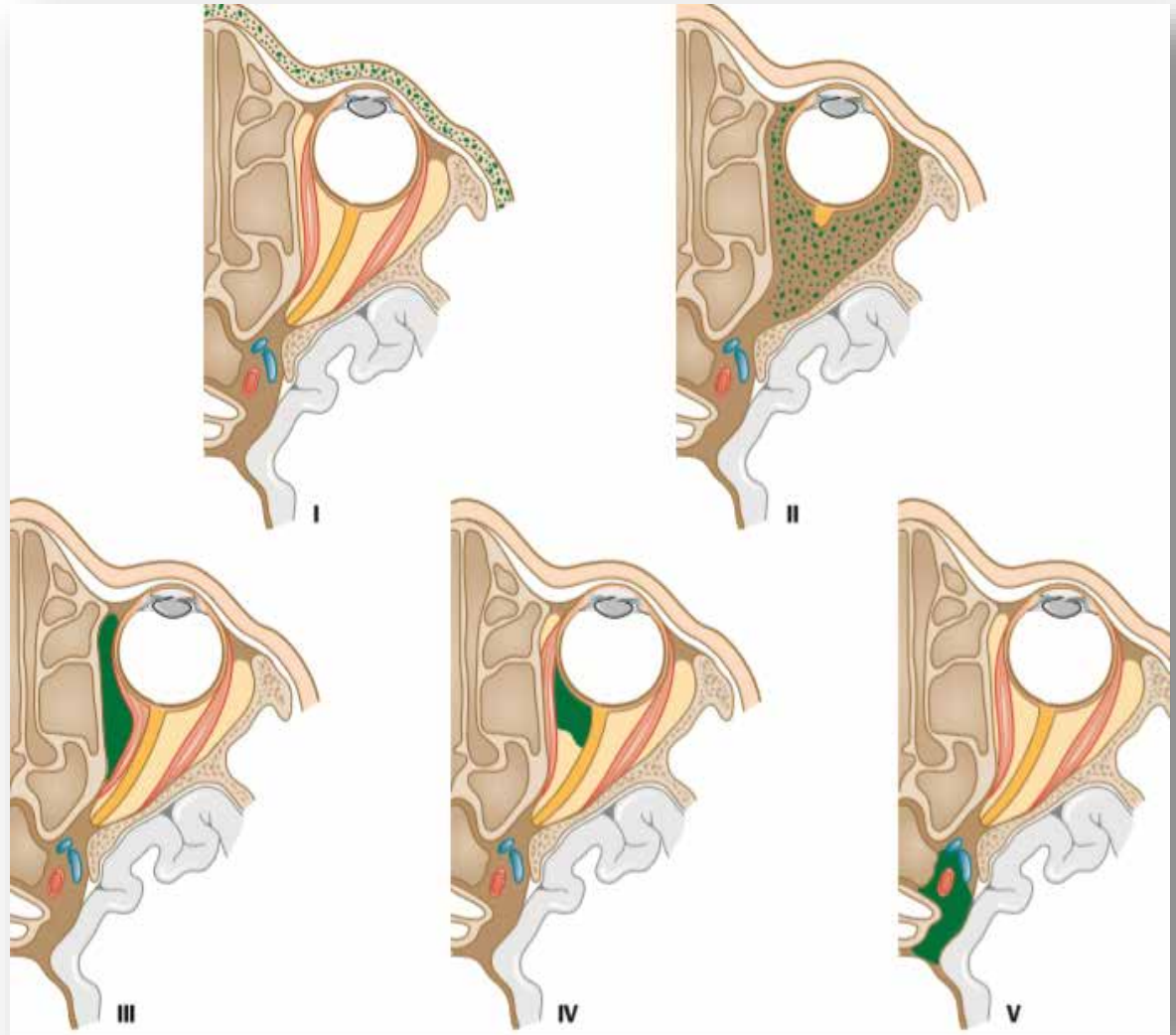
POSTSEPTAL

II. CEL·LULITIS ORBITÀRIA

III. ABSCÉS SUBPERIÒSTIC

IV. ABSCÉS INTRACONAL

V. TROMBOSIS SI CAVERNÓS



CASUÍSTICA SANT PAU

Des de 2005 fins a 2018 à n=21 complicacions orbitàries

	Adults	Nens <16a
Cel preseptal	7	2
Cel orbitària	1	1
Abscés subperiòstic	2	7
Abscés orbitari	1	0
Trombosis si cavernós	0	0
Total	11	10

El 32% (6/19) durant el 2018

El 58% (11/19) en els últims 5 anys

PROTOCOL D'ACTUACIÓ

EDEMA PERIORBITARI
RINOSINUSITIS AGUDA

- Ingrés
- ATB ev
- Val oftalmològica
- Cultiu
- TC

AFECTACIÓ PRESEPTAL

AFECTACIÓ POSTSEPTAL

PROTOCOL D'ACTUACIÓ

EDEMA PERIORBITARI
RINOSINUSITIS AGUDA

- Ingrés
- ATB ev
- Val oftalmològica
- Cultiu
- TC

AFECTACIÓ PRESEPTAL

**Tractament
mèdic 48h**

Milloria

Empitjorament
clínic

TC

ATB v.o.
48h + alta

AFECTACIÓ POSTSEPTAL

PROTOCOL D'ACTUACIÓ

EDEMA PERIORBITARI
RINOSINUSITIS AGUDA

- Ingrés
- ATB ev
- Val oftalmològica
- Cultiu
- TC

AFECTACIÓ PRESEPTAL

Tractament
mèdic 48h

Milloria

Empitjorament
clínic

TC

ATB v.o.
48h + alta

AFECTACIÓ POSTSEPTAL

ABSCÉS
SUBPERIÒSTIC

ABSCÉS
ORBITARI

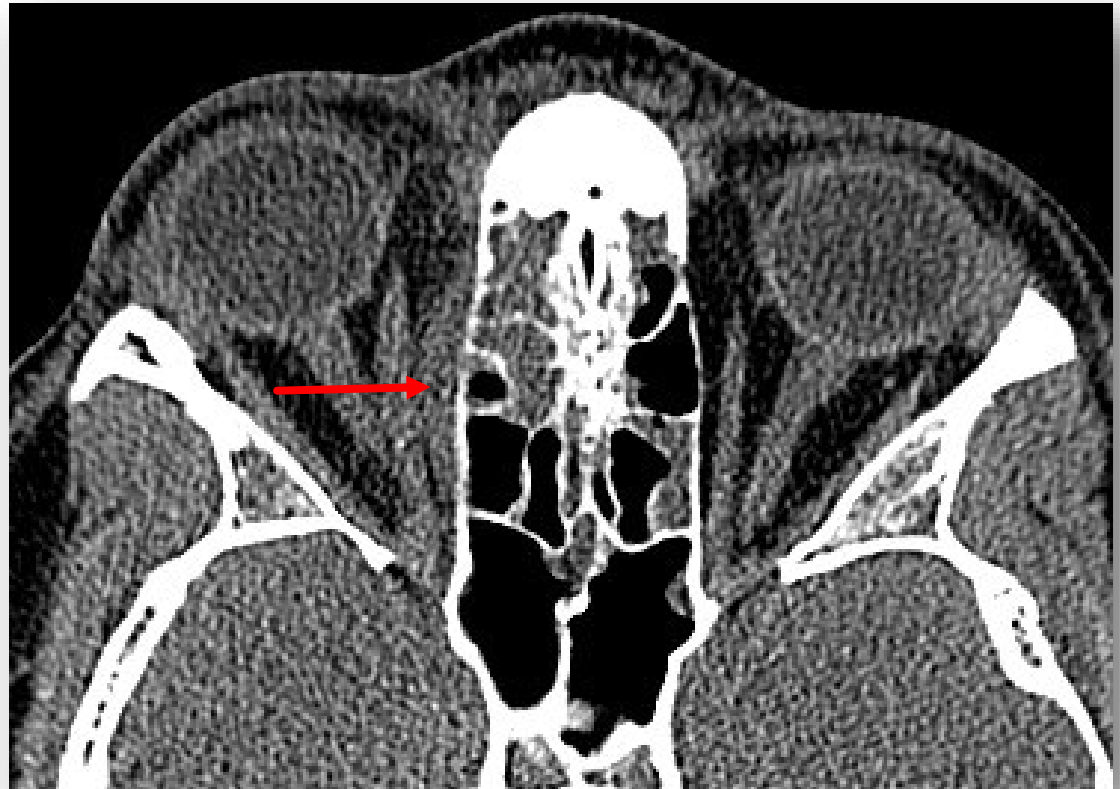
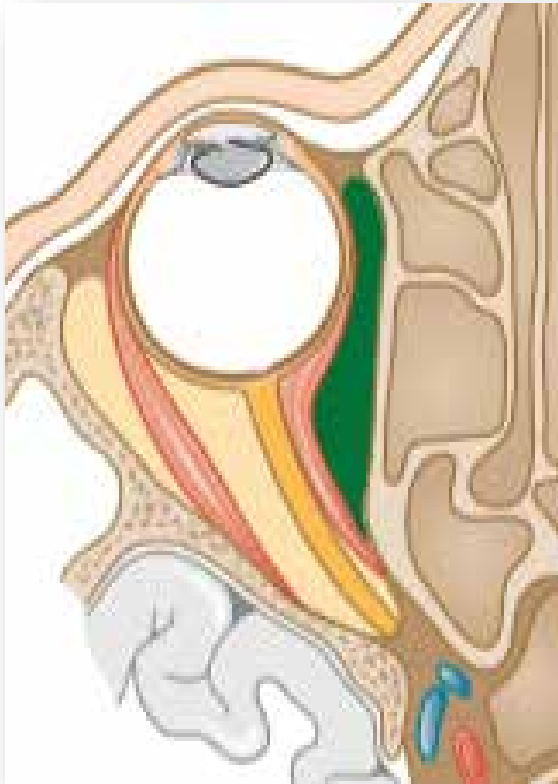
- * Mèdic:
- Medial
 - <4 anys
 - < 4mm

Cirurgia

ABSCÉS SUBPERIÒSTIC MEDIAL

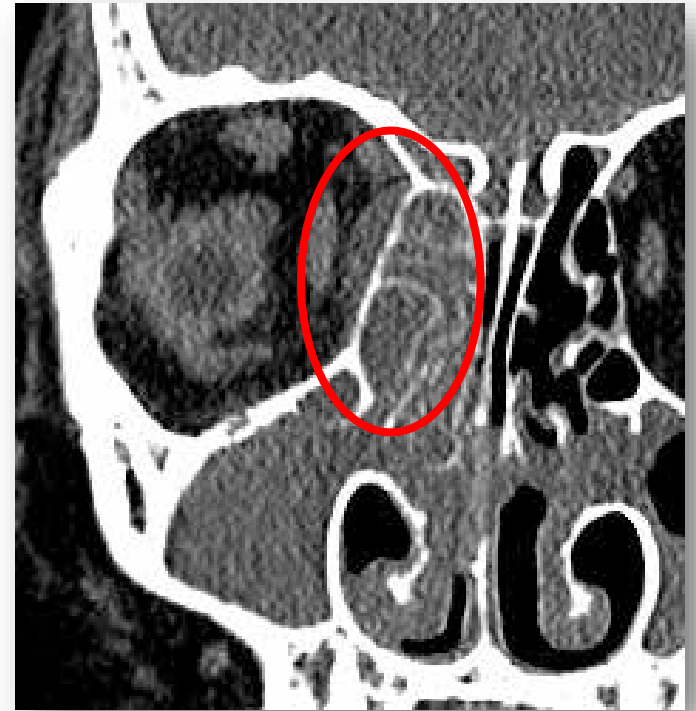


ABSCÉS SUBPERIÒSTIC MEDIAL



ABSCÉS SUBPERIÒSTIC MEDIAL

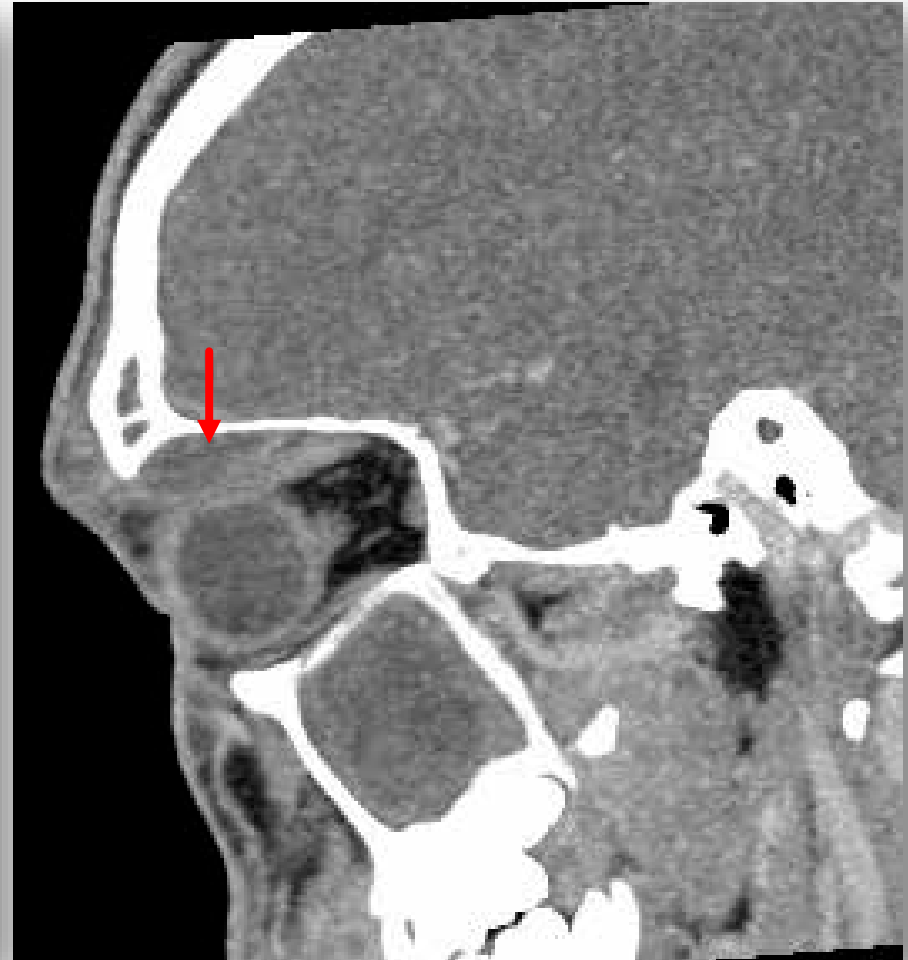
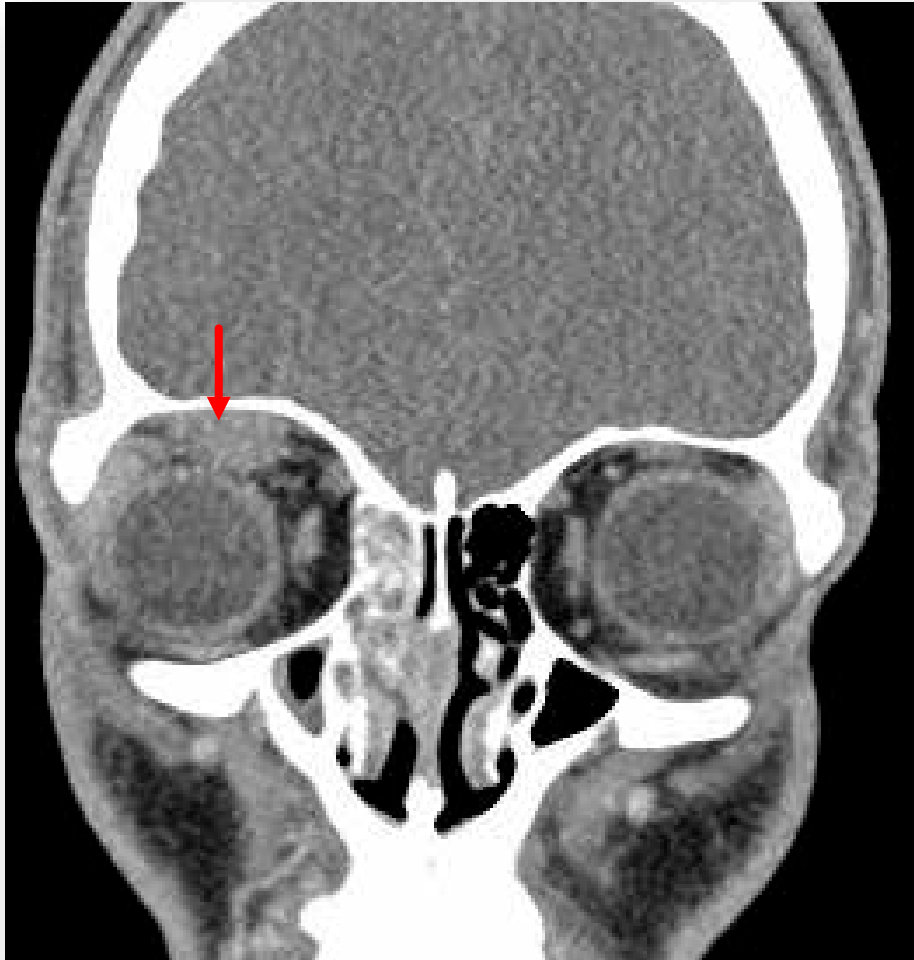
i CENS



ABSCÉS SUBPERIÒSTIC SUPERIOR

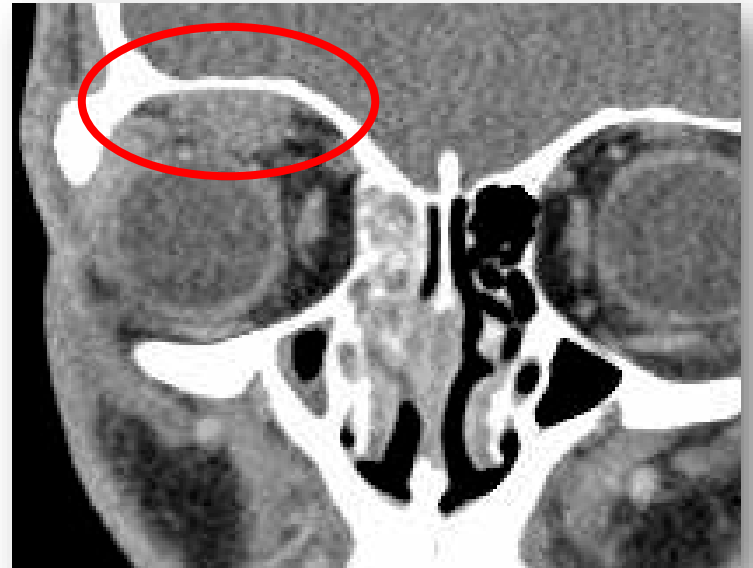


ABSCÉS SUBPERIÒSTIC SUPERIOR

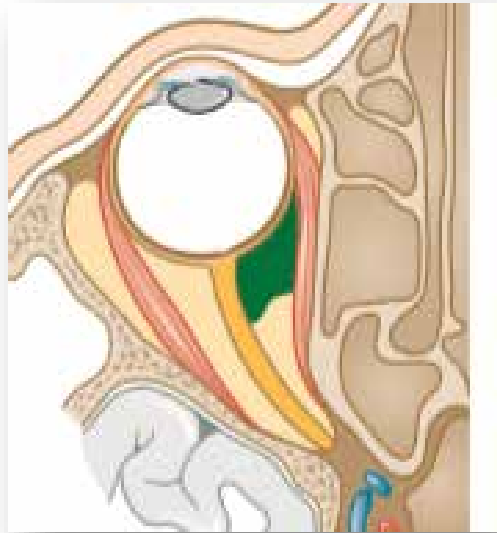


ABSCÉS SUBPERIÒSTIC SUPERIOR

i CENS +EXTERN



ABSCÉS INTRAORBITARI



ABSCÉS INTRAORBITARI

i CENS



CONCLUSIONS

- | Augment de la prevalença
- | Maneig multidisciplinari: pediatria, OFT, neuro rx.
- | Essencial diferenciar l'afectació preseptal de la postseptal. Importància prova de imatge (TC).
- | Cirurgia
 - | Medial: CENS
 - | Superior: via combinada (externa)



GRÀCIES