

CONGRÉS SOCIETAT CATALANA
**XXV GERIATRIA
GERONTOLOGIA**
7-8 NOVEMBRE 2019 AUDITORI DE L'ACADÈMIA



**Grup de HaD i Geriatria
Comunitaria**
SCGiG

Grup d' hospitalització a domicili i geriatria comunitària de la SCGiG. Treball col·laboratiu.

Rosa Ana Sabaté Garcia

Coordinadora del grup HaDo SCGiG

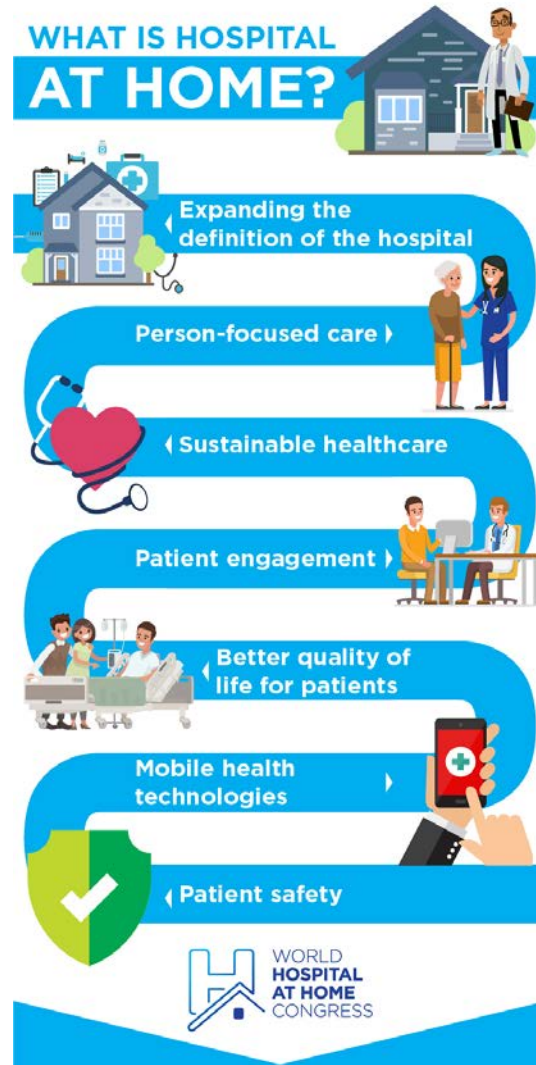
Geriatra HaDMar

Novembre 2019



Edat avançada, comorbiditat, complexitat, fragilitat

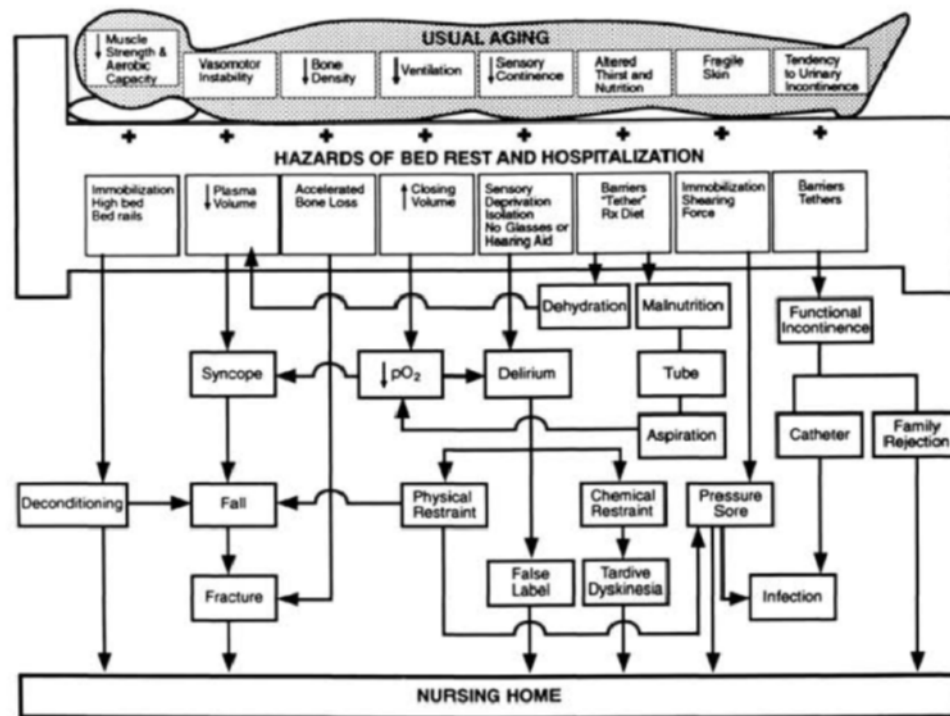
- Els pacient complexes suposen fins al 40% de les despeses sanitàries (Pla de salut 2011-2015)
- En la major part en àrees d'internament (Amblàs et al 2013;).



HOSPITALITZACIÓ A DOMICILI

Pacients d'edat avançada fràgils, PCC, MACA:

Complicacions



Valoració geriàtrica integral (VGI) :

- Augmentar la probabilitat de seguir viu
- Menor davallada funcional i cognitiva
- Augmenta la probabilitat de retorn a domicili.

Creditor et al 1993; Baztán 2009; Coldprim 2013; Ellis 2017

Miquel Àngel Mas, Geriatre. Direcció Clínica Territorial de Cronicitat Metropolitana Nord, ICS.

Olga Alonso, treballadora Social. Parc Sanitari Pere Virgili.

Cristina Arnal, geriatra. Parc Sanitari Pere Virgili.

Patricia Diez-Cascon Gonazalez, metgessa de família. CAP les Corts

Sara Gámez Vera, infermera. Badalona Serveis Assistencials

Montserrat Hernandez, fisioterapeuta. Parc Sanitari Pere Virgili.

Mónica Mesas, infermera. Parc Sanitari Pere Virgili.

Sónica Pérez, infermera. Parc Sanitari Pere Virgili.

Ingrid Pineda, treballadora social. HaD Mar Parc de Salut Mar.

Patricia Romero Candell, infermera. HU Germans Trias i Pujol.

Nadia Stasi, geriatra. Programa d'Atenció al Pacient Pluripatològic d'Assistència, Hospital de Barcelona.

- **Coordinadora:** Rosa Ana Sabaté, geriatra. Parc de Salut Mar rsabate@parcdesalutmar.cat
- **Secretaria:** Helena Manjón, geriatra. HU Germans Trias i Pujol hmanjon7@gmail.com

OBJECTIUS:

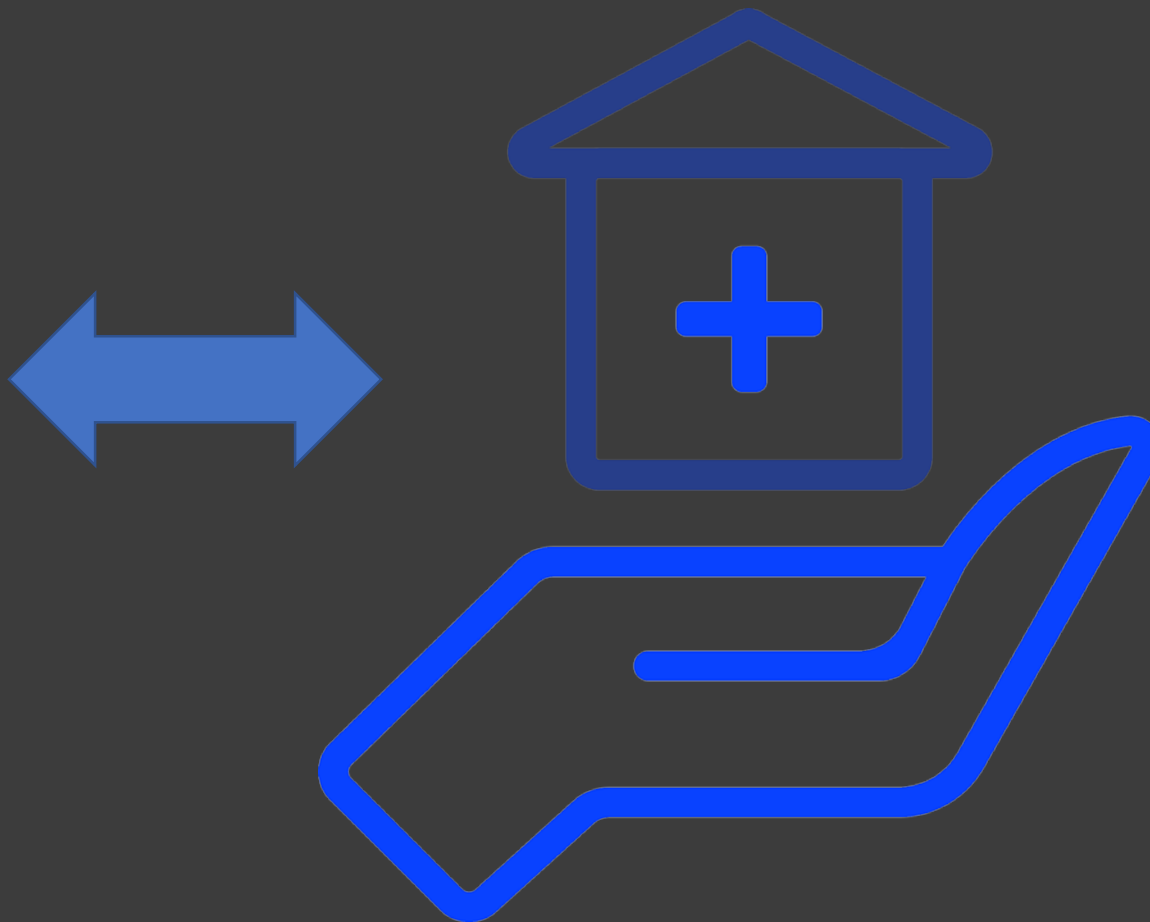
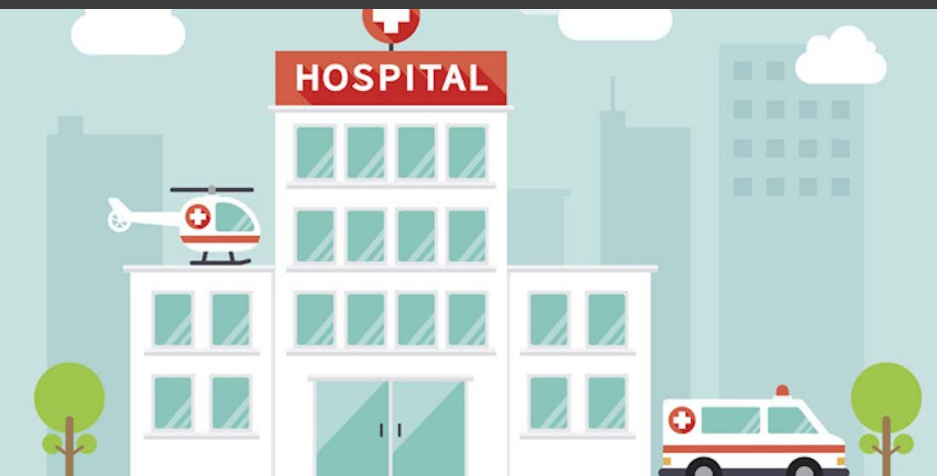
- Millorar l'atenció especialitzada en geriatria en la comunitat de les persones grans vulnerables (bé sigui per fragilitat, discapacitat o multimorbiditat), en especial en la gestió de les crisis al domicili.
- Treballar per definir conceptes i competències en la gestió de les crisis en domicili, es especial per a homogeneïtzar i avaluar intervencions d'hospitalització domiciliària integral al domicili.
- Treballar per millorar l'atenció a les transicions assistencials, en particular de les que tenen a veure amb l'alta hospitalària i el retorn al domicili.
- Treballar per definir participació dels professionals de la geriatria en el maneig de les persones grans vulnerables a la comunitat.
- Portar a terme activitats per fomentar el coneixement, les competències, l'expertesa, la sensibilitat i el debat sobre la participació dels professionals de la geriatria i la gerontologia en l'atenció integrada a la comunitat.
- Col·laborar amb altres grups de treball d'altres societats científiques que treballin en l'atenció de d'aquestes persones en la comunitat, en especial amb els professionals d'Atenció Primària i Hospitalització a domicili.
- Fomentar formació i recerca d'excel·lència a Catalunya.

Evidència del model integral geriàtric a domicili:

Modalitats d'ingrés		
Evitació Ingrés	Caplan et al, 2005 Leff et al 2009 Ricauda et al 2004, 2008 Tibaldi et al 2004, 2009 Mas et al 2018	Menor incidència de complicacions geriàtriques: Confusió, maneig dels esfínters (estrenyiment, incontinència, RAO), UPP, nutrició, millor estat d'ànim. Milloria funcional en les activitats instrumentals de la vida diària respecte hospitalització convencional. Milloria de la qualitat de vida. Disminució de reingressos
Facilitador d'alta	Closa et al 2017 Mas et al 2018, 2019 Caplan et al 2006	Reducció de les estades Disminució de la incidència de delirium



Model d'Hospitalització a domicili integral geriàtric per a la intervenció de persones d'edat avançada amb fragilitat i complexitat



Treball col·laboratiu:

- La col·laboració és un procés iteratiu en què dues o més persones o organitzacions **treballen conjuntament cap a un objectiu comú, mitjançant l'intercanvi de coneixements, l'aprenentatge i la creació de consens** (Siefkes, 2008).
- El treball col·laboratiu com la **sinergia** que es duu a terme entre **individus o grups d'individus** que, mitjançant una **dinàmica de treball adequada, assoleixen millor uns objectius determinats**, que possiblement no haurien assolit per separat, o bé que ho fan optimitzant més els propis recursos
- Douglas Engelbart (Bieber, 2002): «Els problemes de la societat s'expandeixen a un ritme sense precedents, per la qual cosa necessiten solucions a escala. **La nostra pròpia supervivència depèn de la nostra capacitat de treballar junts de manera més eficaç**, més intel·ligent, per a obtenir col·lectivament solucions. **Els ordinadors – quan s'usen correctament– poden ajudar-nos a assolir aquest repte**».



Treball col·laboratiu: Necessitats.

**Model d'Hospitalització
domiciliaria integral
geriàtrica**



Atenció primària i equips comunitaris
(PADES,EAR,CUAP...)

Unitats d'hospitalització

Urgències i dispositius
ambulatoris de l'hospital

FAMÍLIA/CUIDADORES

OBJECTIUS DEL MODEL:

ATENCIÓ INTEGRADA TERRITORIAL
CENTRADA EN EL PACIENT D'EDAT AVANÇADA
AMB FRAGILITAT I COMPLEXITAT.

EVITAR INGRESSOS POTENCIALMENT
PREVENIBLES.

FACILITAR EL RETORN A LA COMUNITAT.

Model d'Hospitalització a domicili intergral geriàtric per a la intervenció de persones d'edat avançada amb fragilitat i complexitat



Jornada del grup d'Hospitalització de domcili i geriatria comunitaria de la SCGiG conjuntament amb la SCBHD.
Primavera 2020

Miquel Àngel Mas, Geriatre. Direcció Clínica Territorial de Cronicitat Metropolitana Nord, ICS.

Olga Alonso, treballadora Social. Parc Sanitari Pere Virgili.

Cristina Arnal, geriatra. Parc Sanitari Pere Virgili.

Patricia Diez-Cascon Gonazalez, metgessa de família. CAP les Corts

Sara Gámez Vera, infermera. Badalona Serveis Assistencials

Montserrat Hernandez, fisioterapeuta. Parc Sanitari Pere Virgili.

Mónica Mesas, infermera. Parc Sanitari Pere Virgili.

Sónica Pérez, infermera. Parc Sanitari Pere Virgili.

Ingrid Pineda, treballadora social. HaD Mar Parc de Salut Mar.

Patricia Romero Candell, infermera. HU Germans Trias i Pujol.

Nadia Stasi, geriatra. Programa d'Atenció al Pacient Pluripatològic d'Assistència, Hospital de Barcelona.

- **Coordinadora:** Rosa Ana Sabaté, geriatra. Parc de Salut Mar rsabate@parcdesalutmar.cat
- **Secretaria:** Helena Manjón, geriatra. HU Germans Trias i Pujol hmanjon7@gmail.com