

# XV CONGRÉS

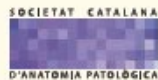
de la Societat Catalana  
d'Anatomia Patològica

27 i 28 de maig de 2022

Universitat de Vic Universitat Central de Catalunya



ORGANIZADORS



AMB EL SUPORT



## Neoplasias quístiques pancreàtiques

Teresa Serrano  
Noemi Vidal

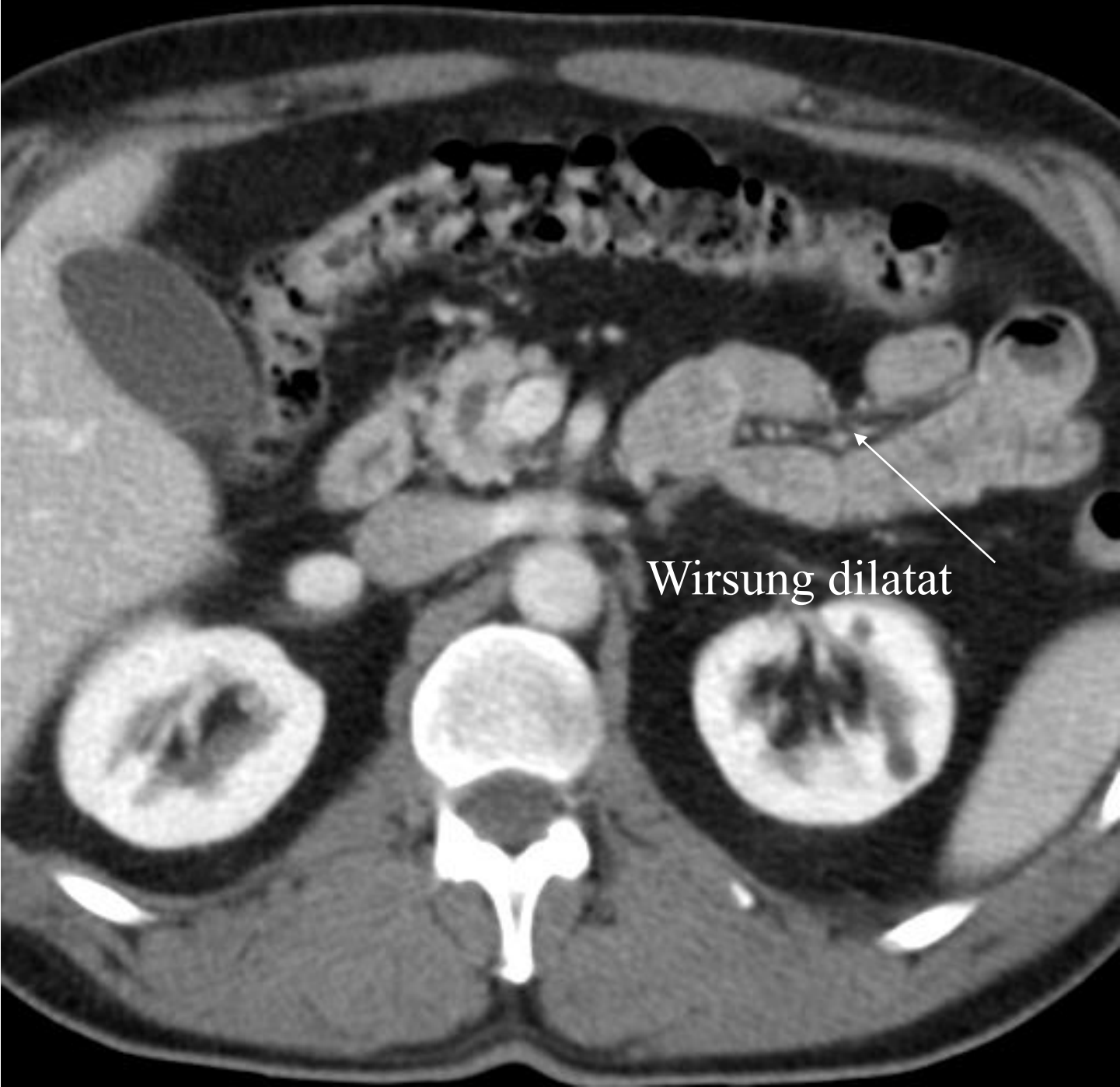


# Neoplàsies quístiques pancreàtiques

- Neoplàsia mucinosa papil.lar intraductal
- Neoplàsia papil.lar oncocítica intraductal
- Neoplàsia túbulo-papil.lar intraductal
  
- Neoplàsia mucinosa quística
- Neoplàsia serosa quística
- Neoplàsia sòlida pseudopapil.lar

# Neoplàsies mucinoses papil.lars intraductals

- Localització: al conducte principal (Wirsung) o a les branques principals
- Produeixen gran quantitat de **moc espès** que dilata els conductes afectats → pancreatitis
- Terminologia segons la OMS
  - Neoplàsia mucinosa papil.lar intraductal amb displàsia de baix grau.
  - Neoplàsia mucinosa papil.lar intraductal amb displàsia d'alt grau.
  - Neoplàsia mucinosa papil.lar intraductal amb carcinoma invasiu associat.

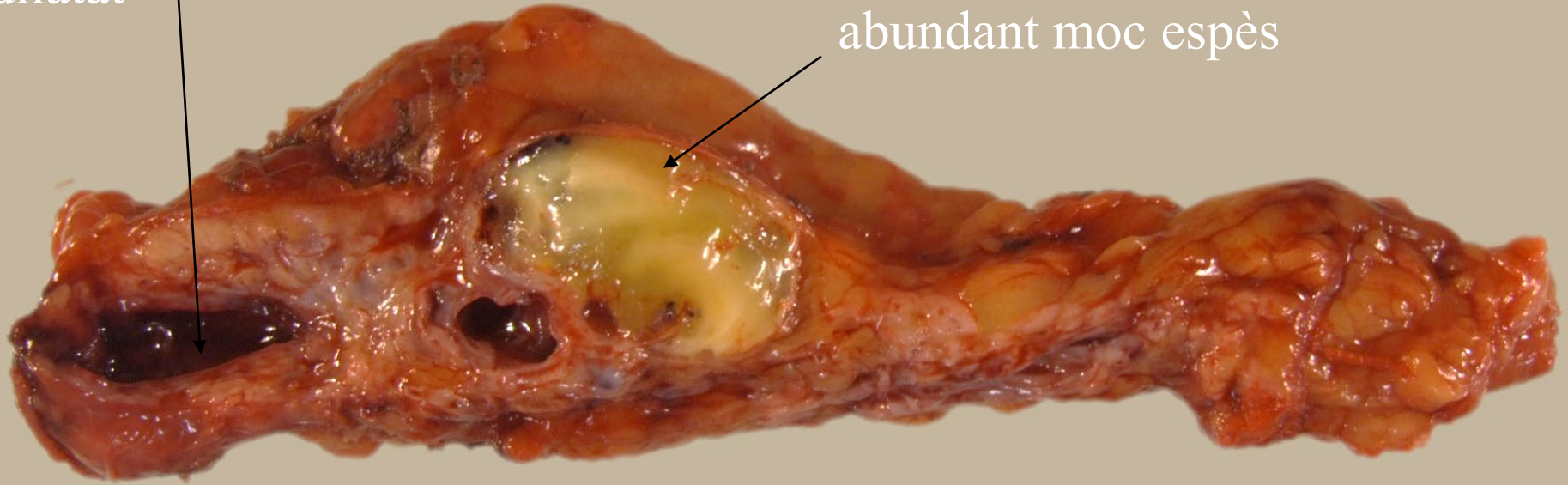


Wirsung dilatata

Neoplàsia mucinosa papil.lar intraductal afectant  
conducte principal i branca secundària

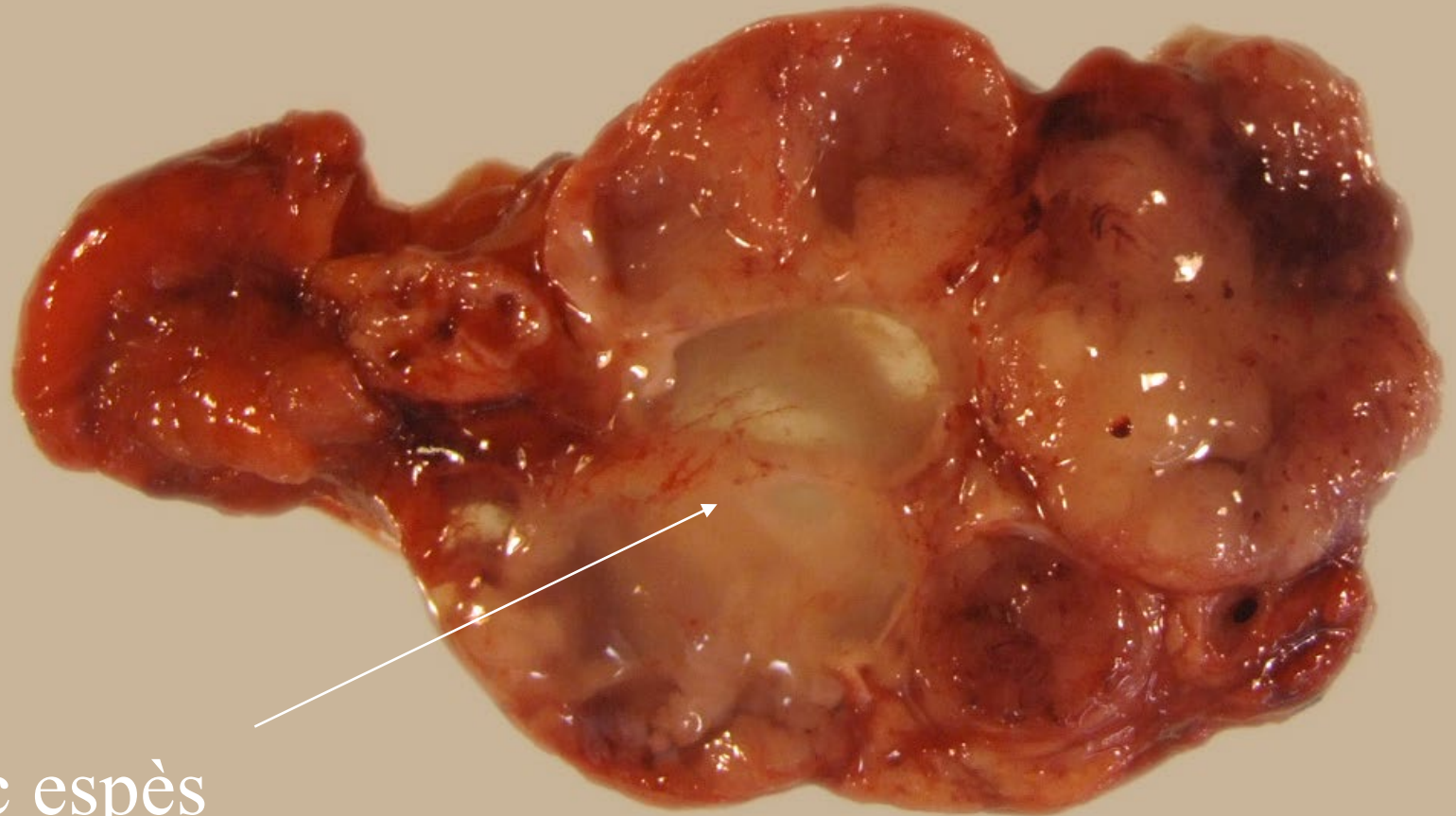
Conducte principal (Wirsung)  
dilatats

Branca secundària amb  
abundant moc espès



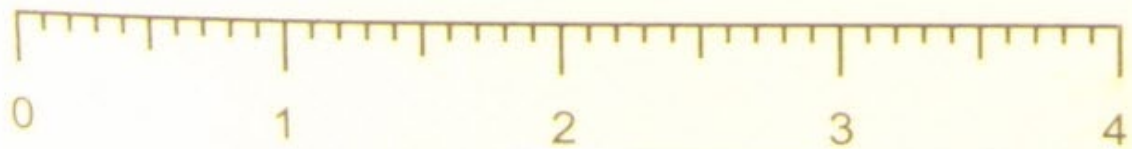
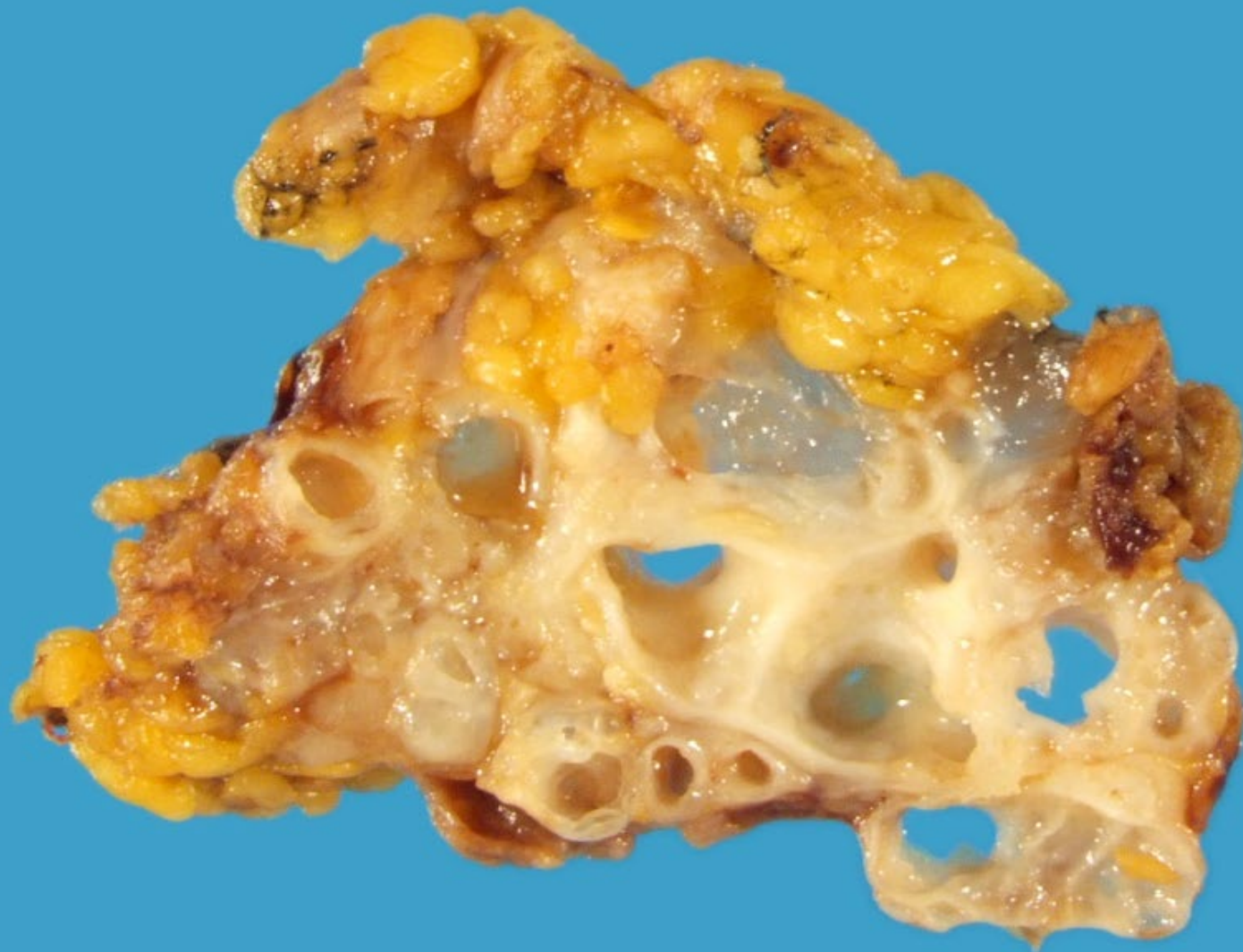
# Neoplàsia mucinosa papil·lar intraductal afectant conducte principal y branca secundària

No s'observa component invasiu

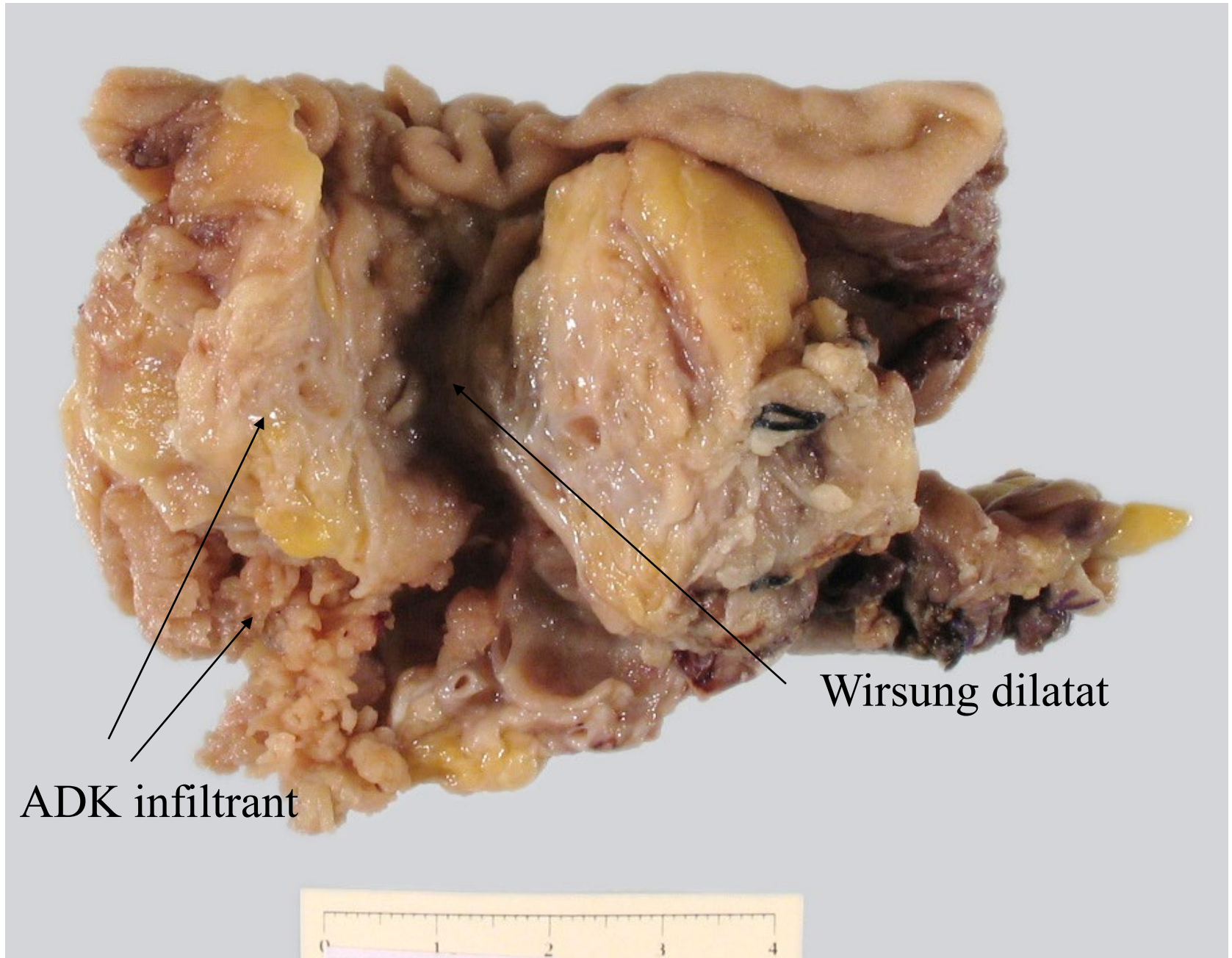


Moc espès

# Neoplàsia mucinosa papil·lar intraductal de branca secundària



Neoplàsia mucinosa papil.lar intraductal amb carcinoma invasiu associat



ADK infiltrant

Wirsung dilatata



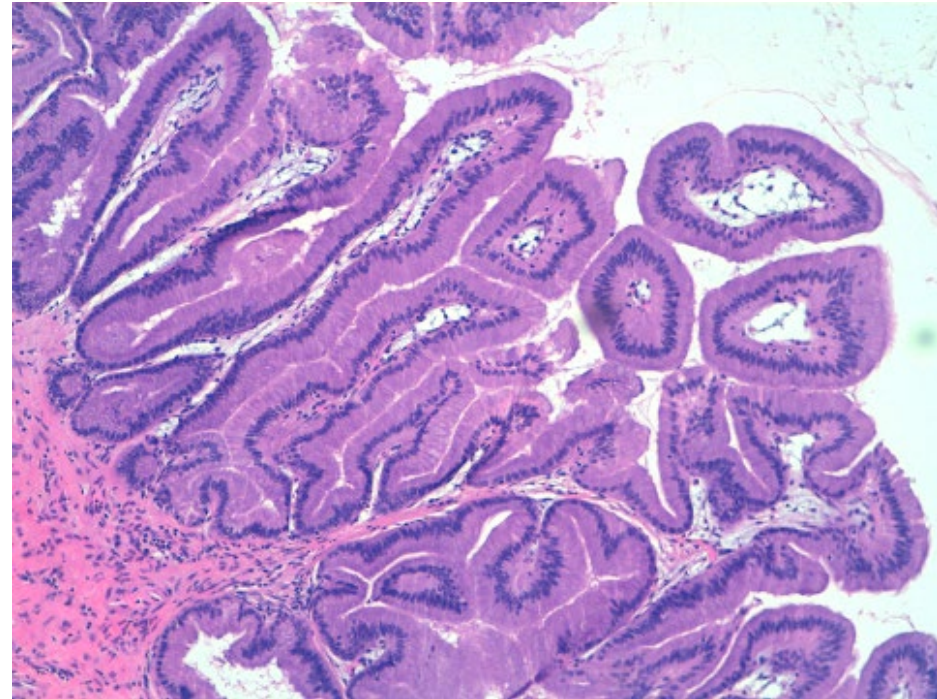
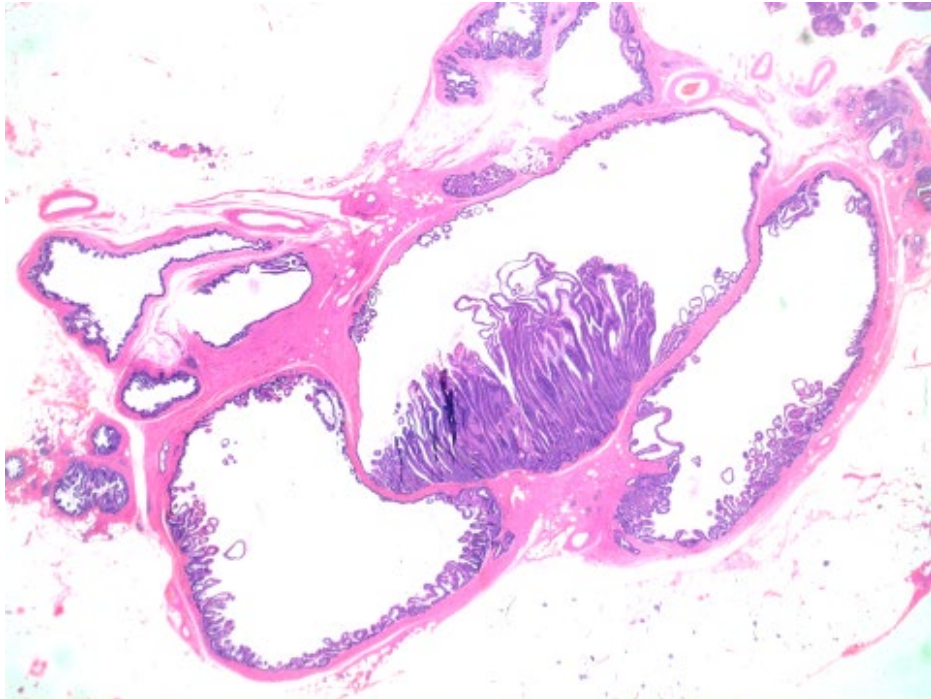
# Neoplàsia mucinosa papil.lar intraductal

## Tipus d'epiteli

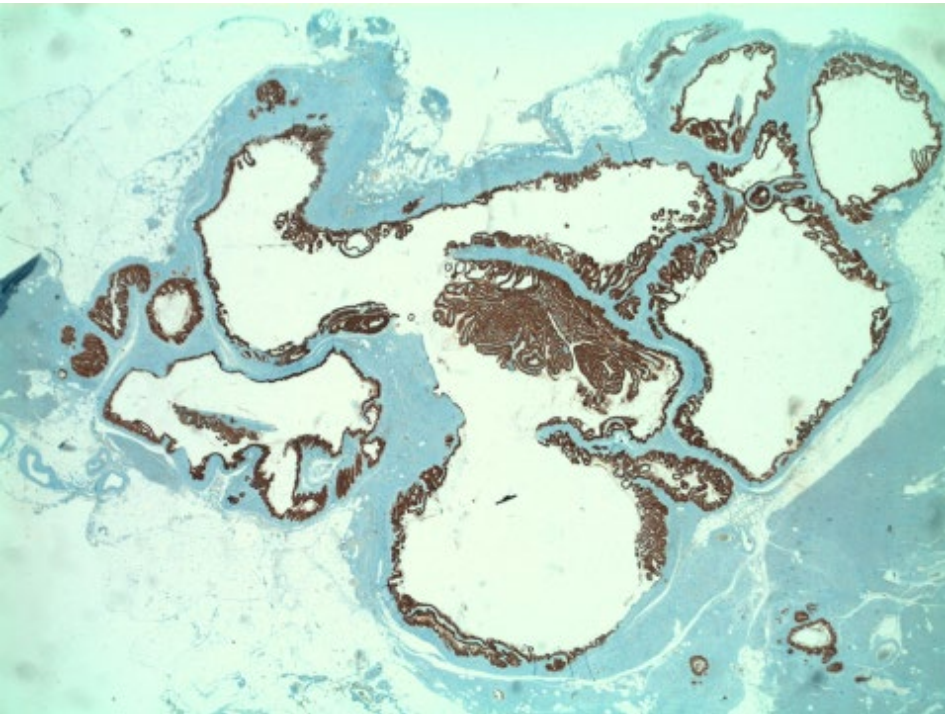
- Tipus gàstric
- Tipus intestinal
- Tipus pancreàtico-biliar

Ex: Neoplàsia mucinosa papil.lar intraductal de tipus intestinal amb displàsia de baix grau, afectant conducte principal i branca secundària.

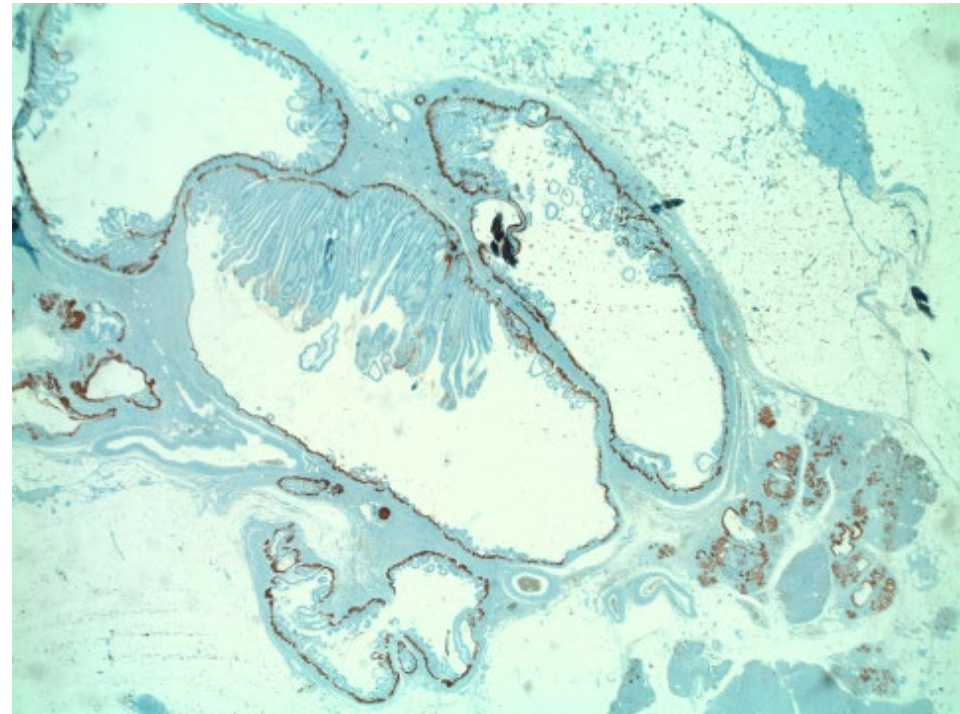
# Neoplàsia mucinosa papil.lar intraductal Tipus gàstric



# Neoplàsia mucinosa papil.lar intraductal Tipus gàstric

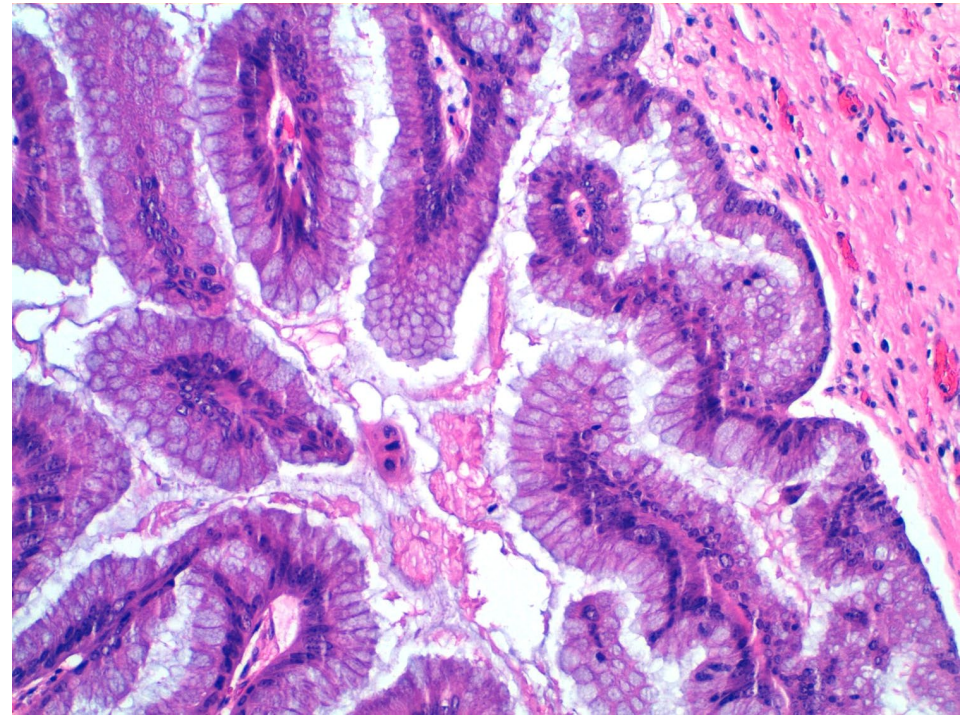
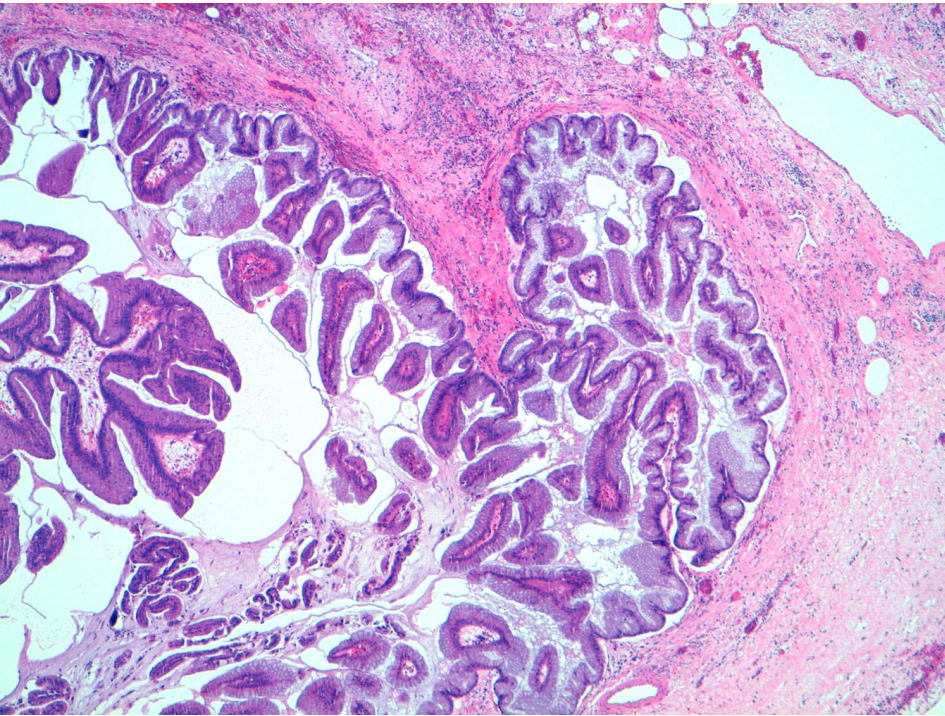


MUC5

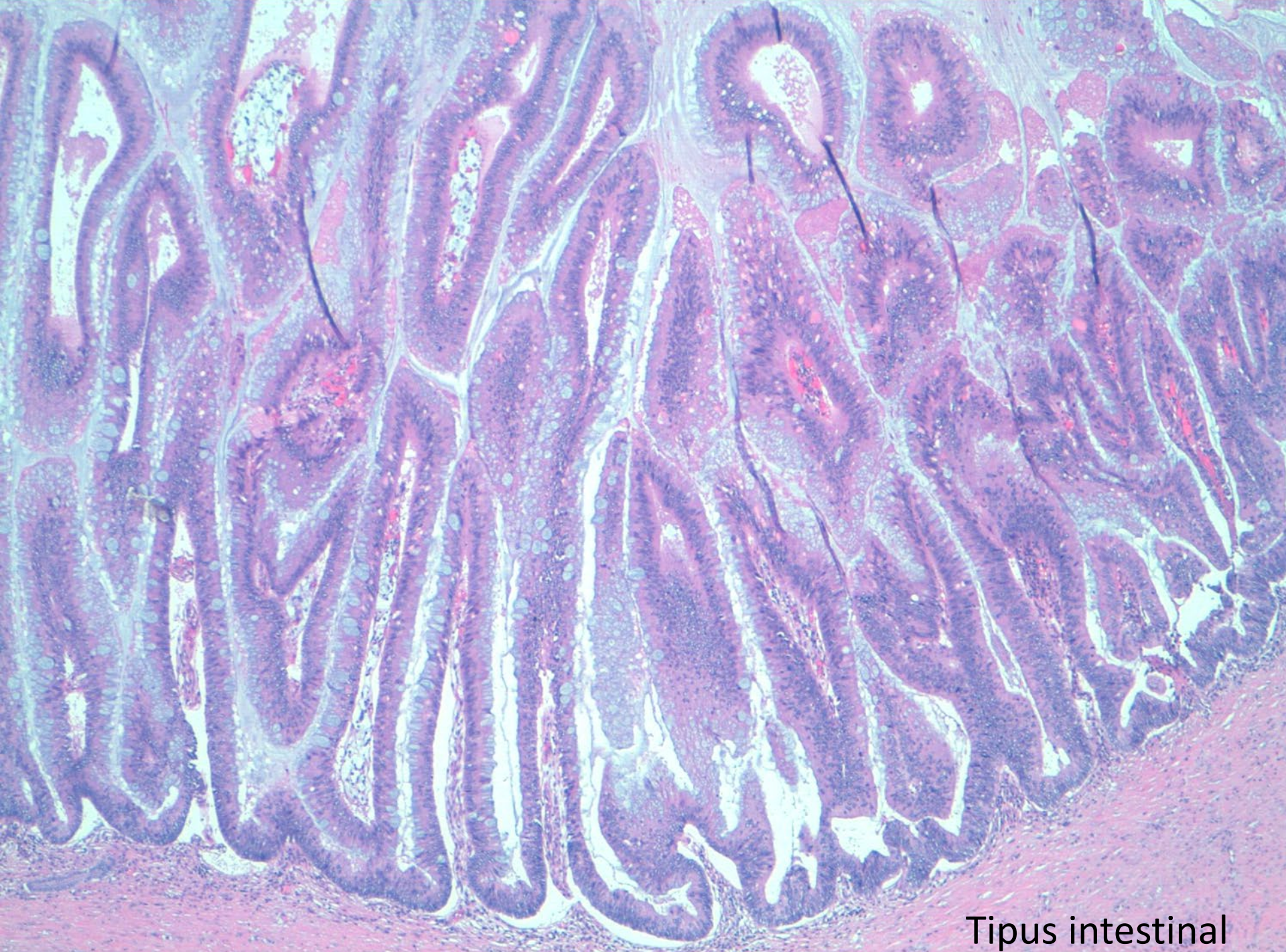


MUC6

# Neoplàsia mucinosa papil·lar intraductal Tipus intestinal



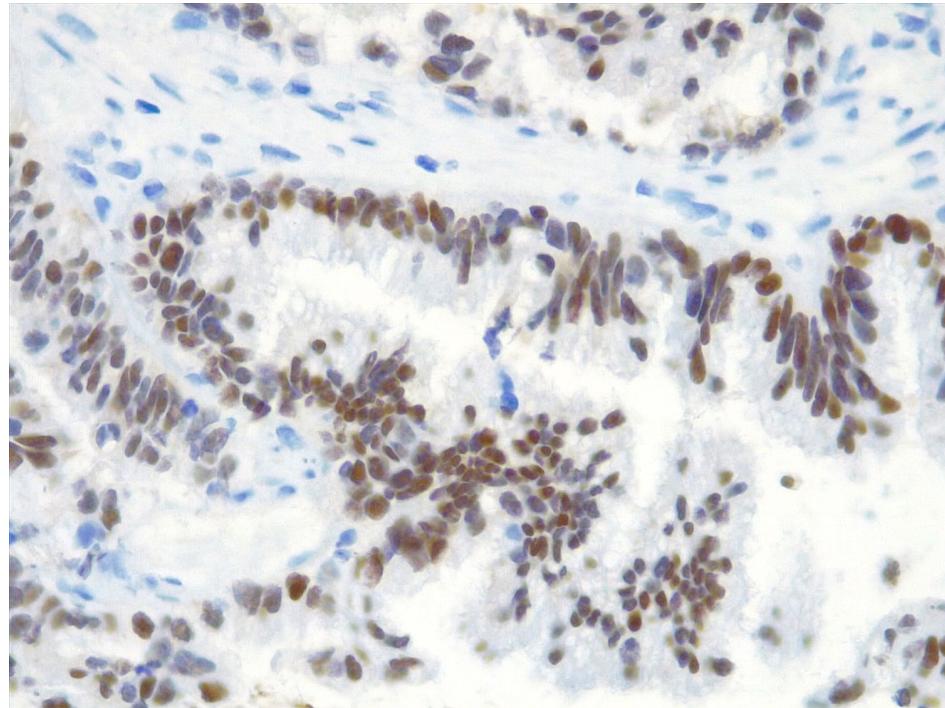
Mutacions en GNAS



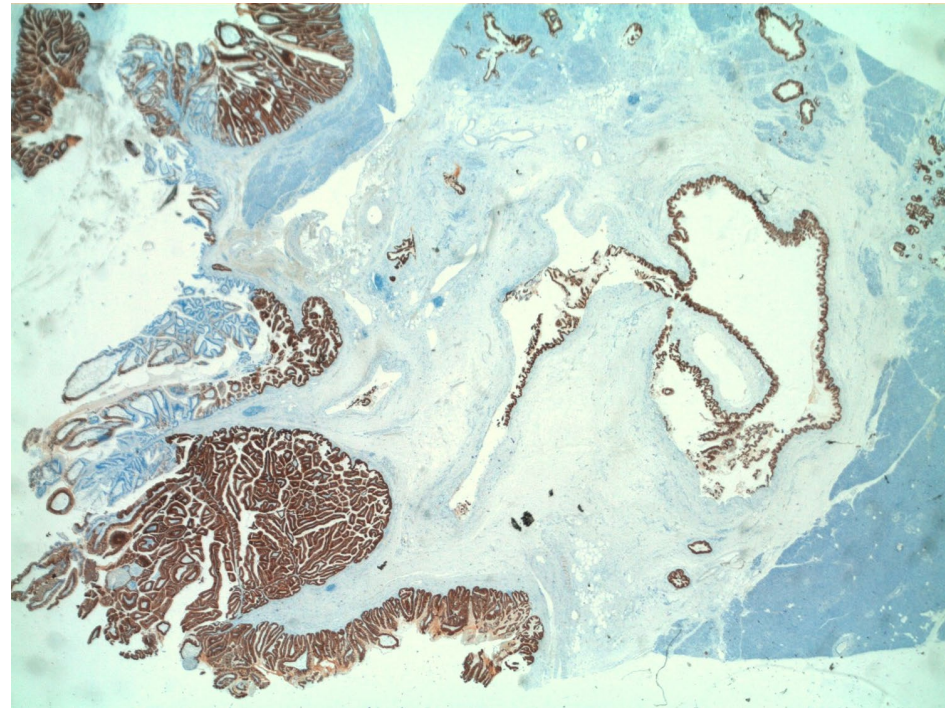
Tipus intestinal

# Neoplàsia mucinosa papil.lar intraductal

## Tipus intestinal



CDX2



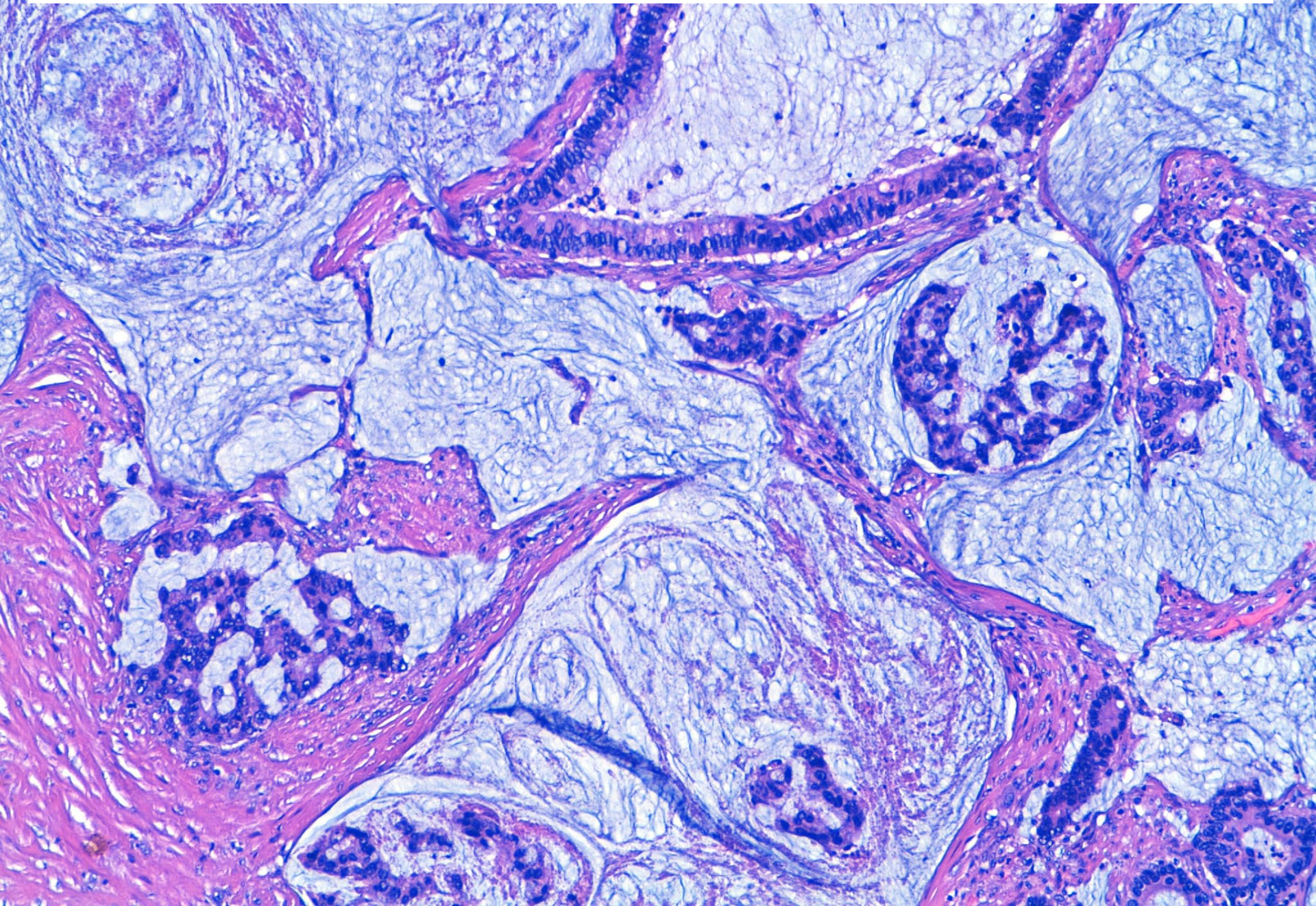
MUC2

# Carcinoma col.loide

originat sobre una neoplàsia mucinosa papil.lar intraductal de tipus intestinal

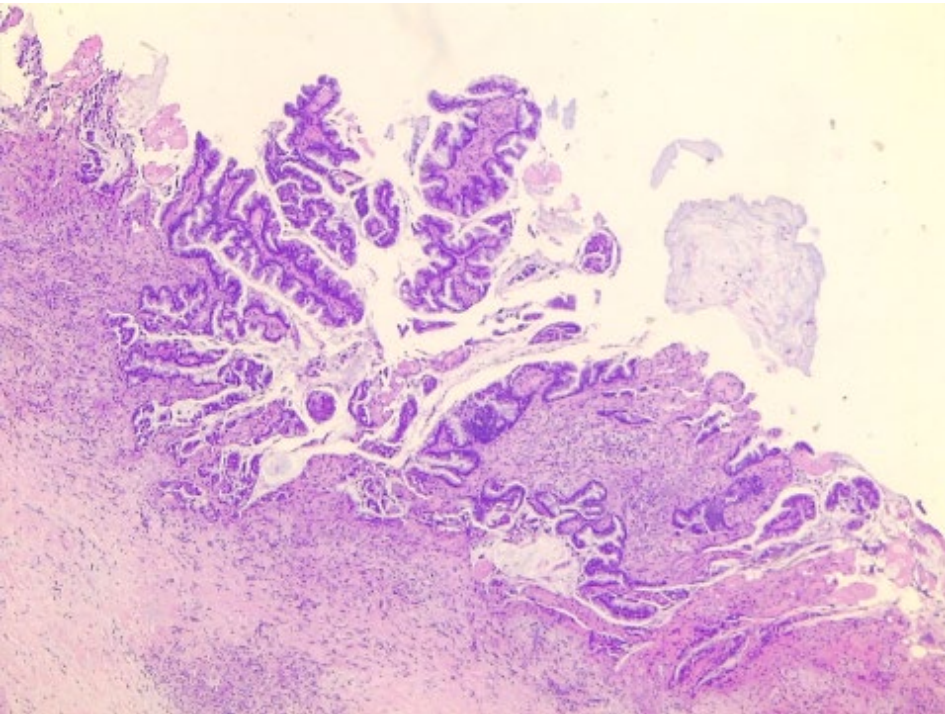


**Carcinoma col.loide amb abundant mucosecreció extracel.lular**

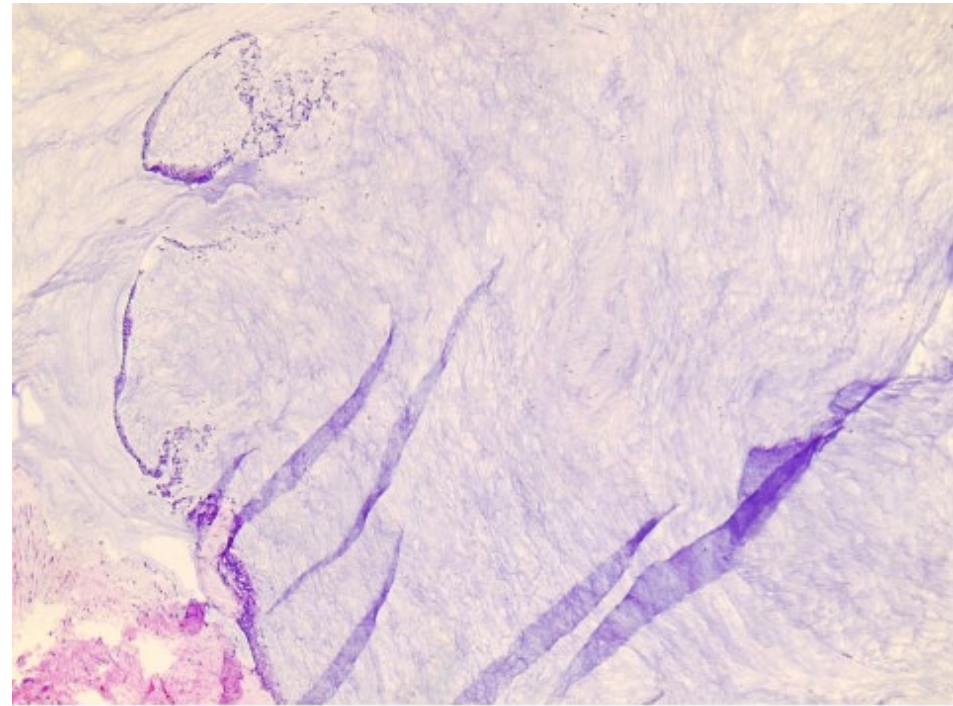




Carcinoma col.oiide  
sobre neoplàsia mucinosa papil.lar intraductal de tipus intestinal  
**Podem tenir dificultats a la peroperatòria!!!**



Component intraductal



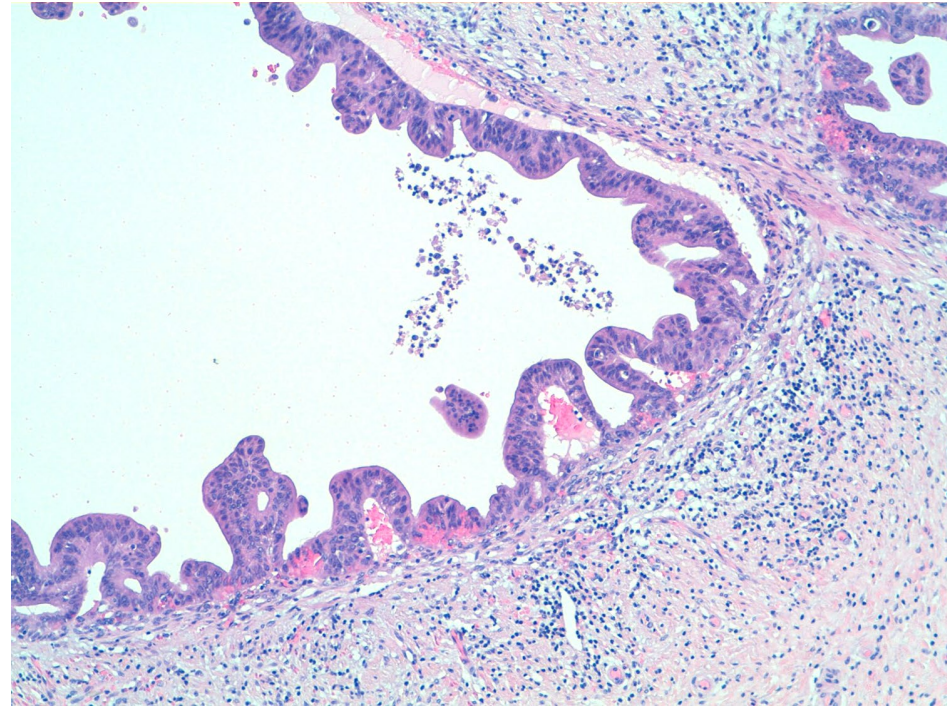
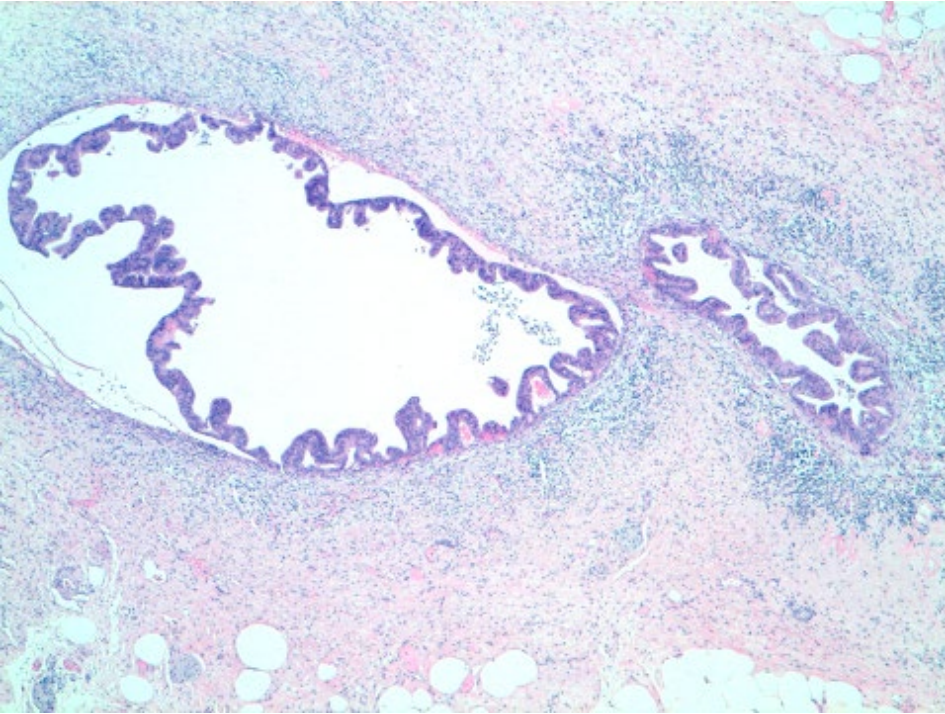
Component invasiu

# Neoplàsia mucinosa papil.lar intraductal de tipus pancreàtico-biliar



Conducte Wirsung dilatat

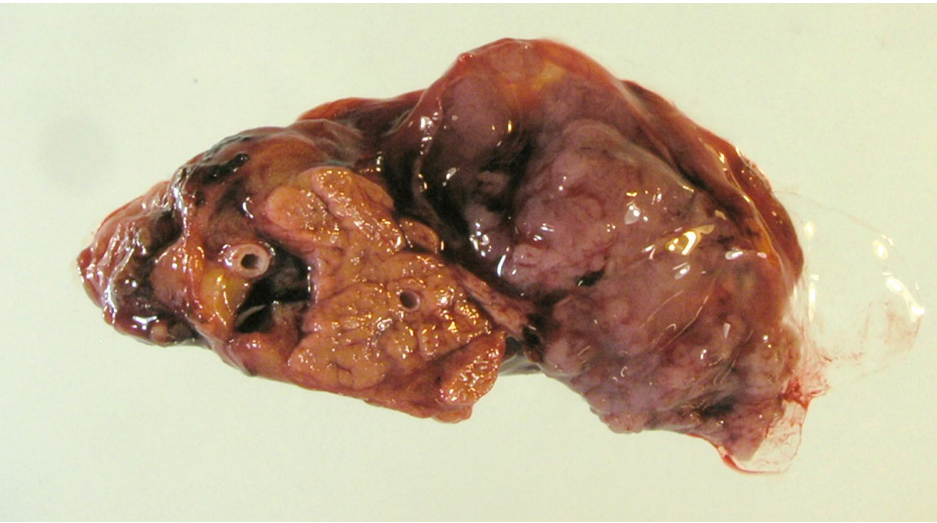
# Neoplàsia mucinosa papil.lar intraductal de tipus pancreàtico-biliar



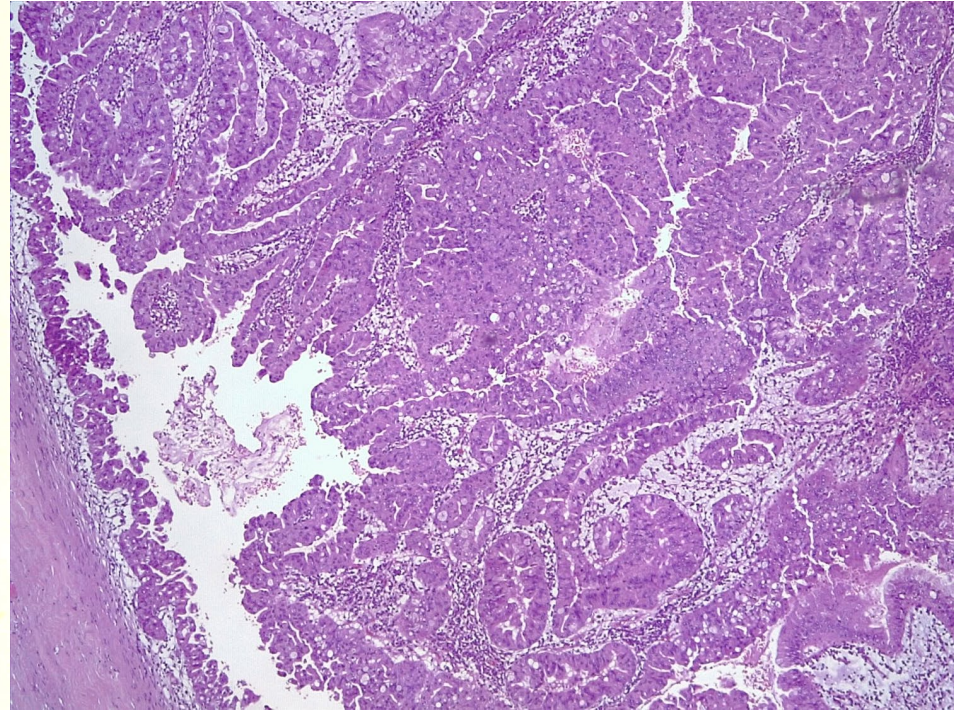
# Neoplasies quístiques pancreàtiques

- Neoplàsia mucinosa papil.lar intraductal
- **Neoplàsia papil.lar oncocítica intraductal**
- Neoplàsia túbulo-papil.lar intraductal
  
- Neoplàsia mucinosa quística
- Neoplàsia serosa quística
- Neoplàsia sòlida pseudopapil.lar

# Neoplàsia papil.lar oncocítica intraductal

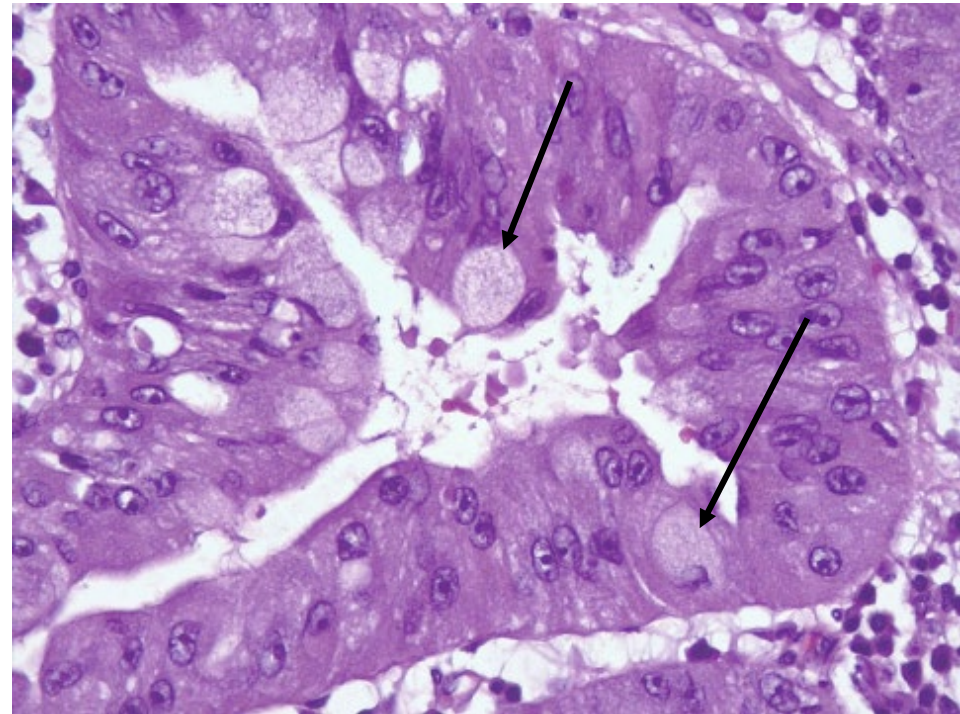
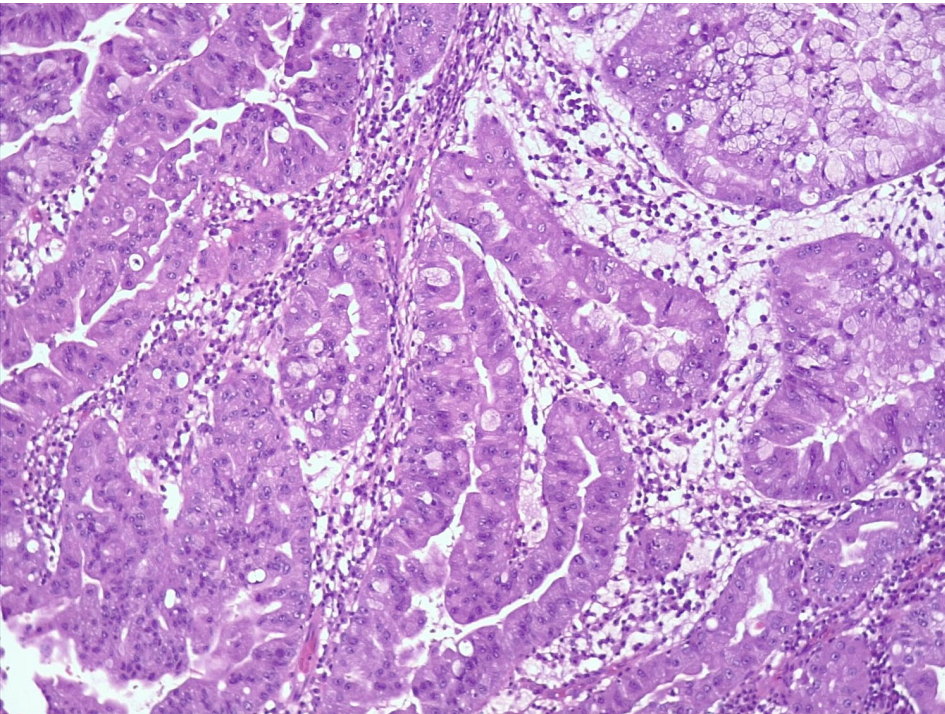


# Neoplàsia papil.lar oncocítica intraductal



Per la complexitat arquitectural i la atipia citològica es considera que tenen displàsia d'alt grau. En un 30% es pot observar carcinoma invasiu associat.

# Neoplàsia papil·lar oncocítica intraductal

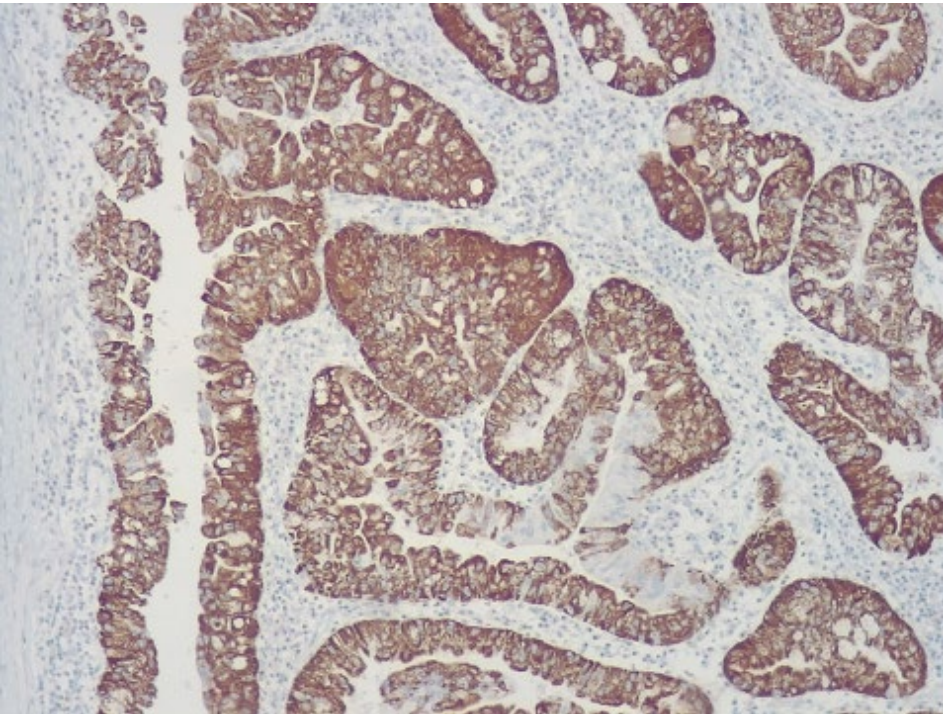


Cèl.lules d'aspecte oncocític i cèl.lules caliciformes interposades

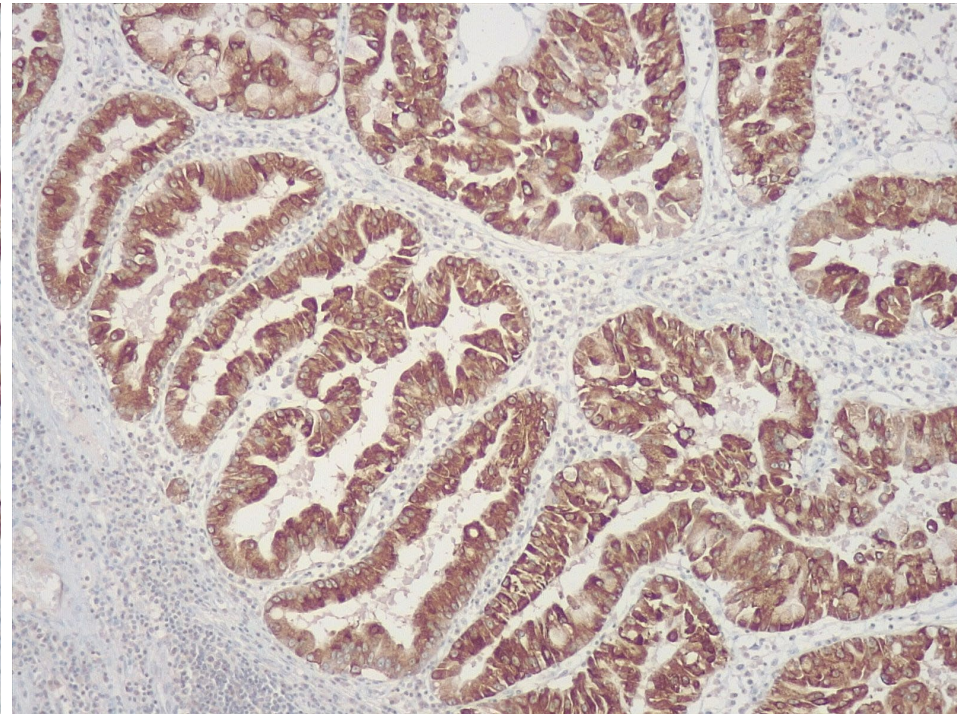
# Neoplàsia papil·lar oncocítica intraductal

## Immunohistoquímica característica

**Gens de fusió:** DNAJB1-PRKACA, ATP1B1-PRKACA, ATP1B1-PRAACB



**HepPar1**



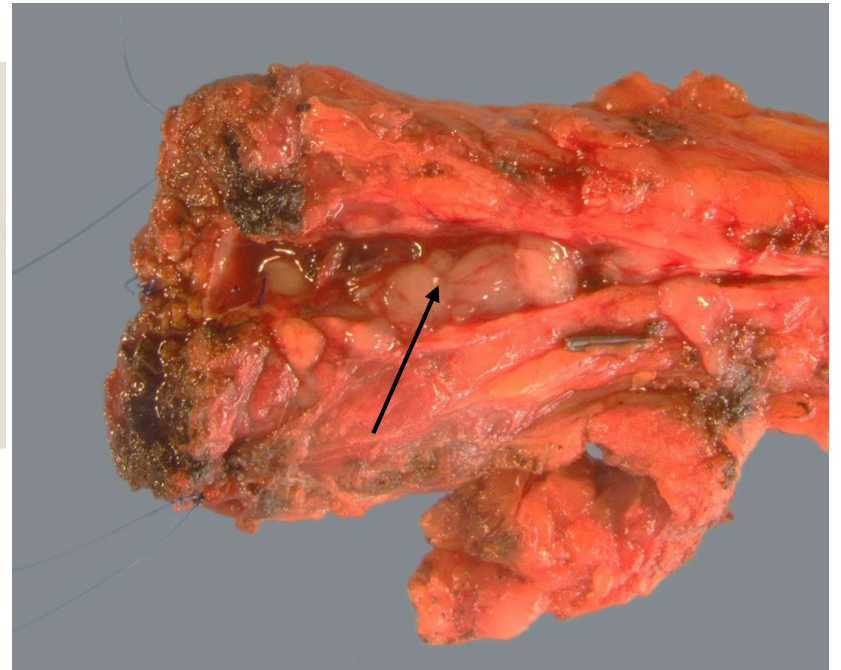
**MUC6**



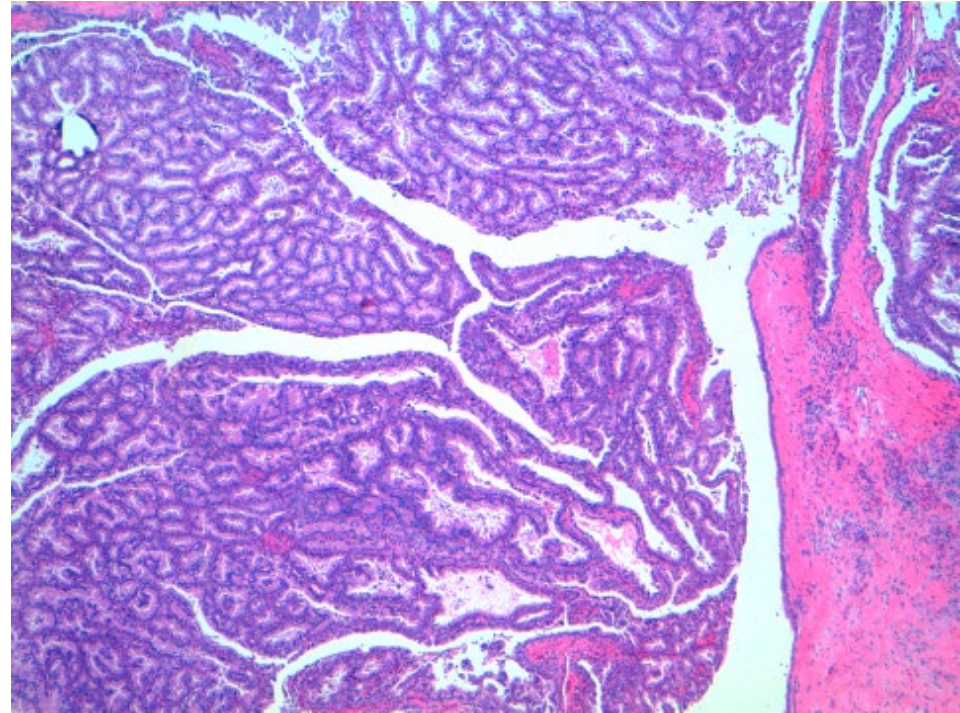
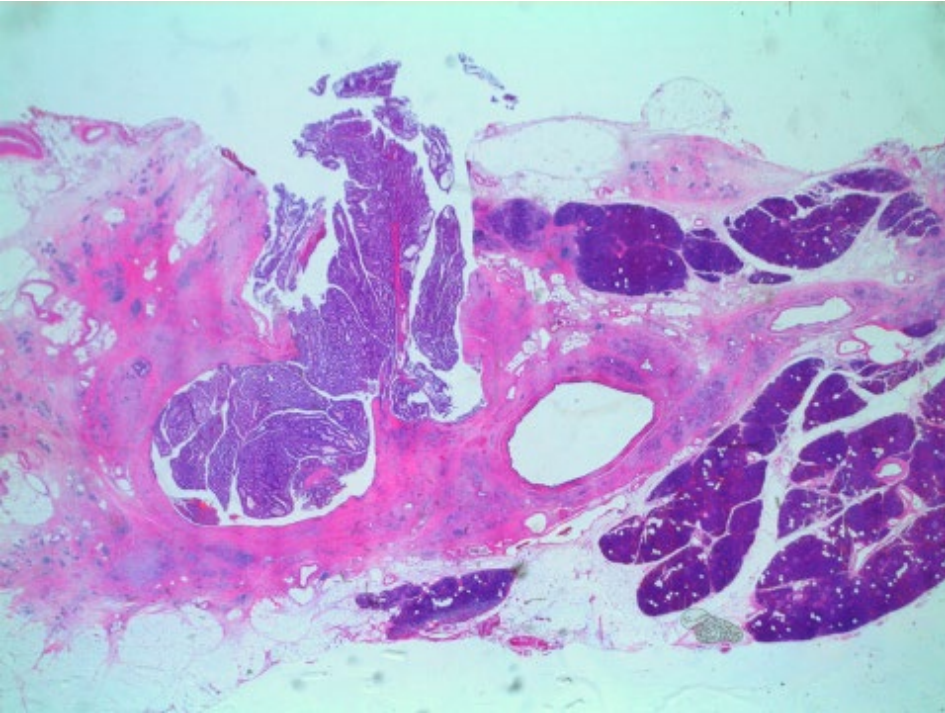
# Neoplasies quístiques pancreàtiques

- Neoplàsia mucinosa papil.lar intraductal
- Neoplàsia papil.lar oncocítica intraductal
- Neoplàsia túbulo-papil.lar intraductal
  
- Neoplàsia mucinosa quística
- Neoplàsia serosa quística
- Neoplàsia sòlida pseudopapil.lar

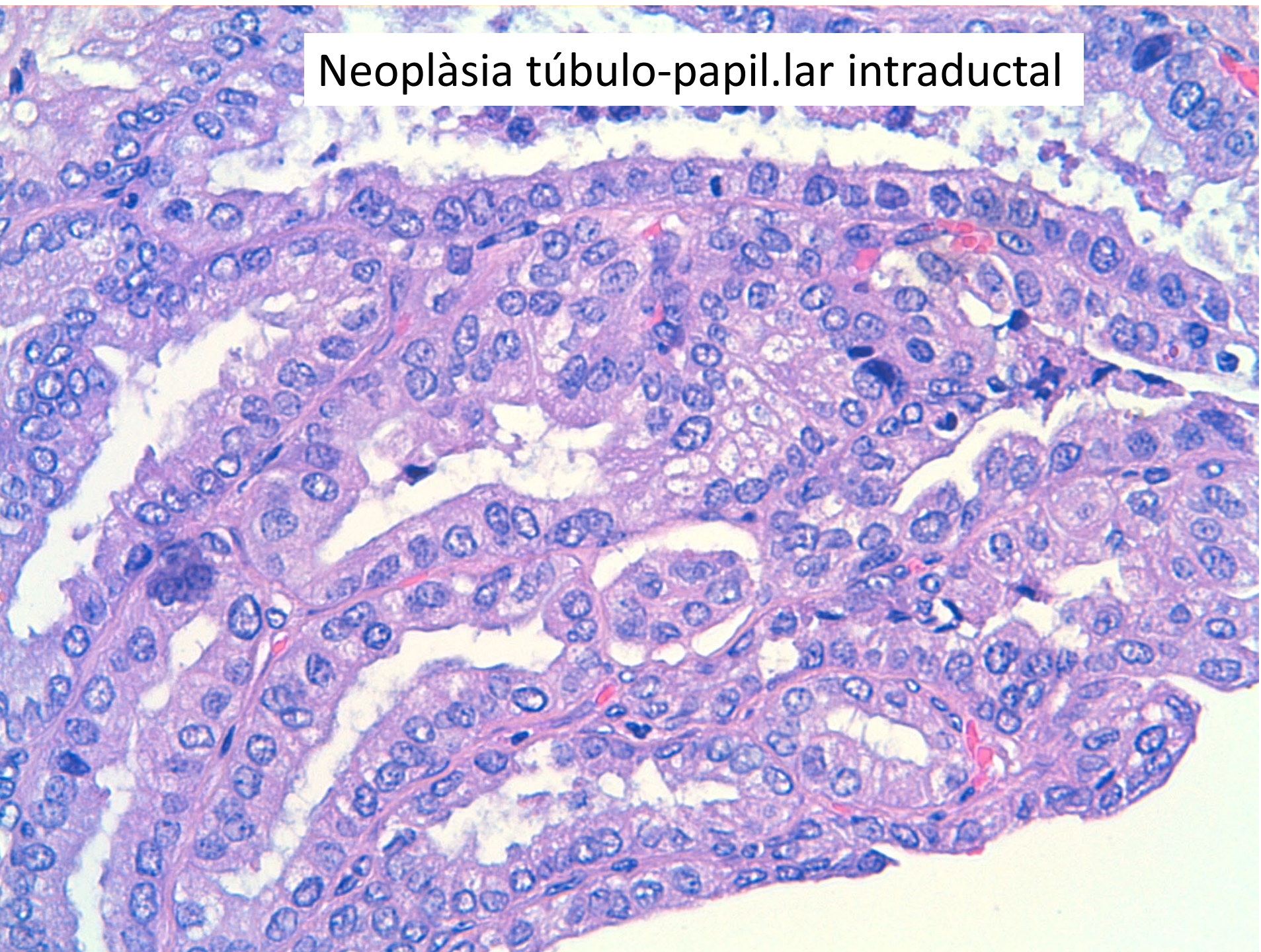
# Neoplàsia túbulo-papil.lar intraductal



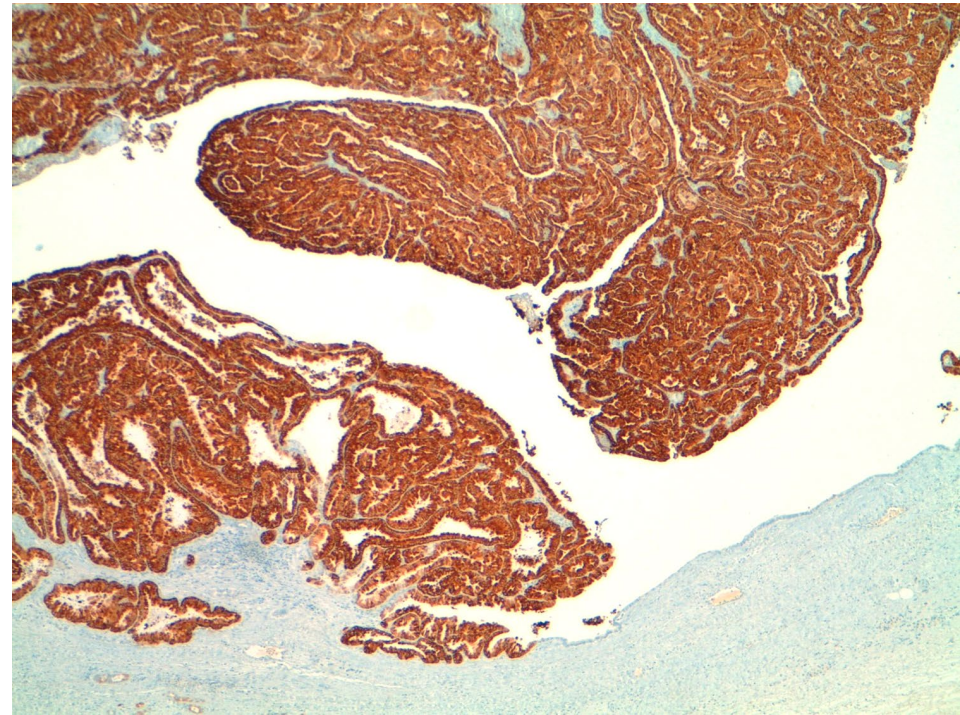
# Neoplàsia túbulo-papilar intraductal



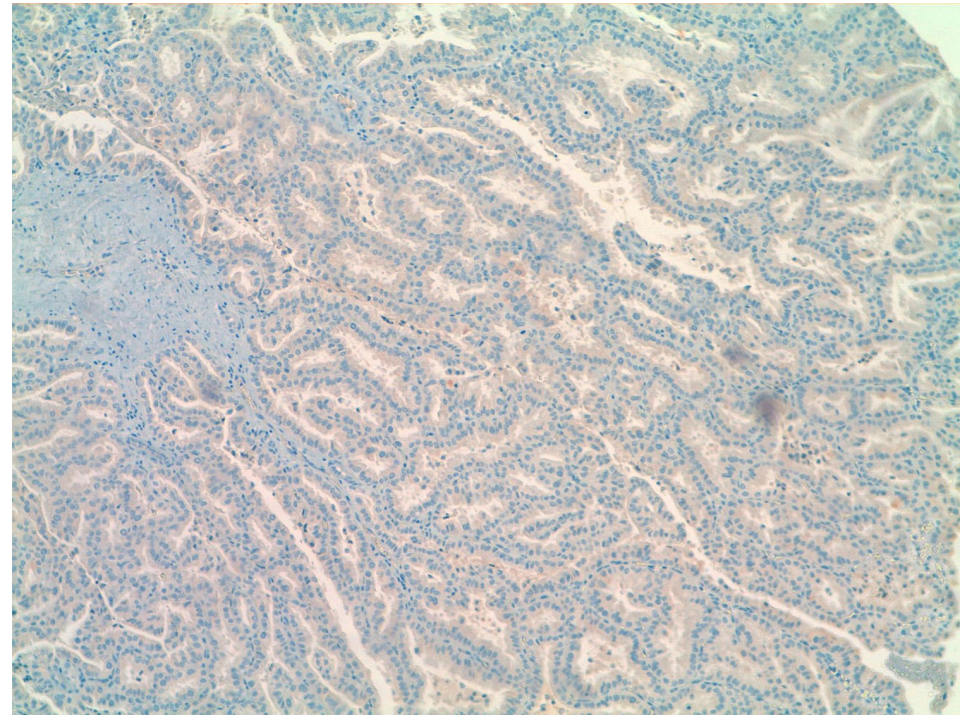
Neoplàsia túbulo-papil.lar intraductal



# Neoplàsia túbulo-papil.lar intraductal



MUC6



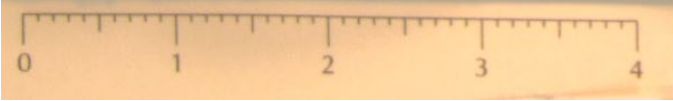
MUC5AC

No té les mutacions més freqüents de les neoplàsies mucinoses papil.lars intraductals (KRAS, GNAS) i encara no están ben identificades (fusions FGFR2, ...)

# INMUNOHISTOQUÍMICA

- CK7 +
- MUC1 +
- MUC6 +
- MUC5AC –
- MUC2 –
- CDX2 –
- CK20 -
- HepPar1 –
- Tripsina -

Als 3 anys nova lesió pancreàtica

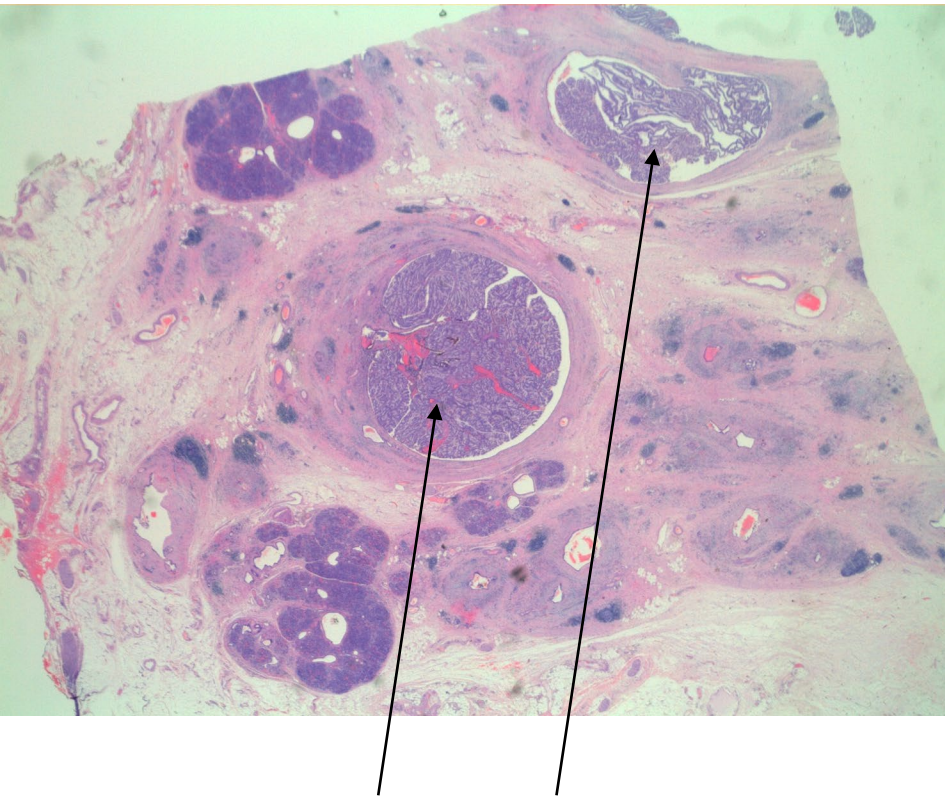


# Neoplàsia túbulo-papil.lar intraductal amb carcinoma invasiu associat

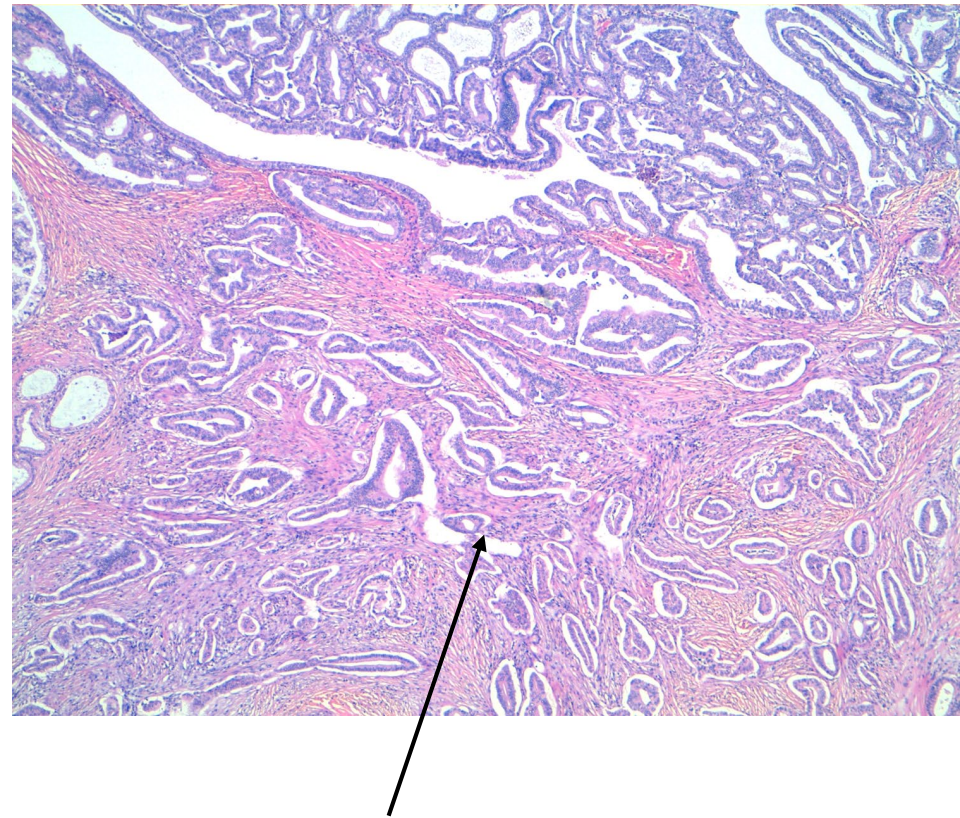




# Neoplàsia túbulo-papil.lar intraductal amb carcinoma invasiu associat



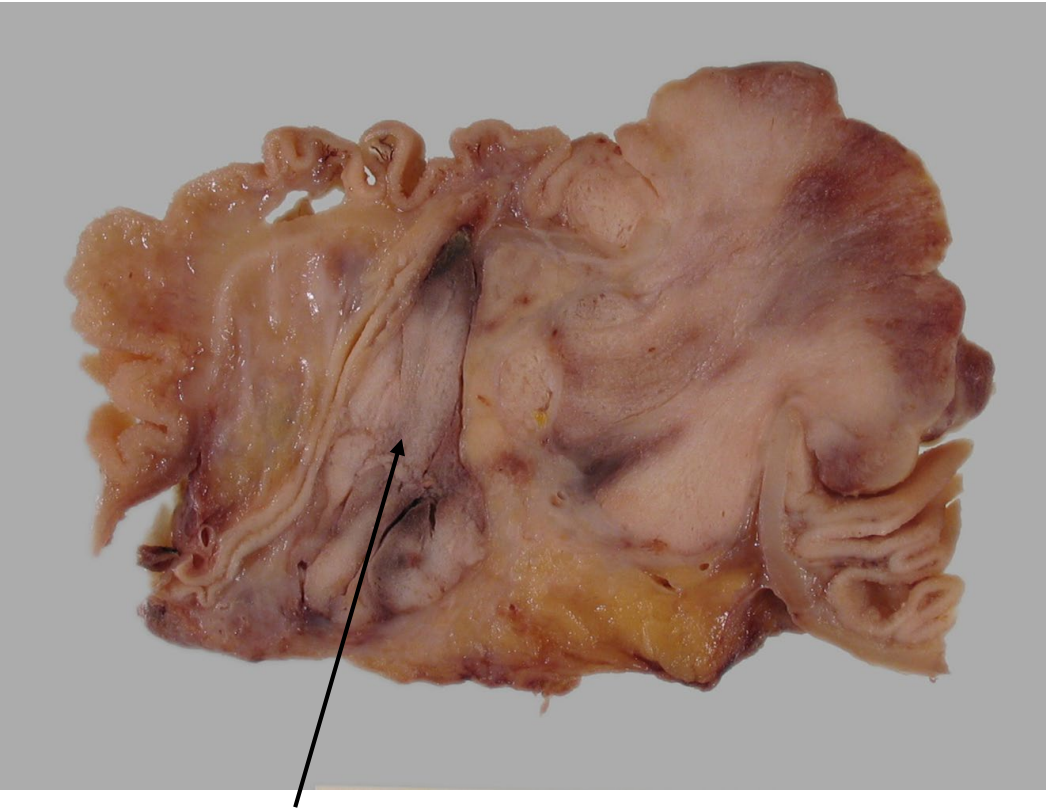
Creixement intraductal



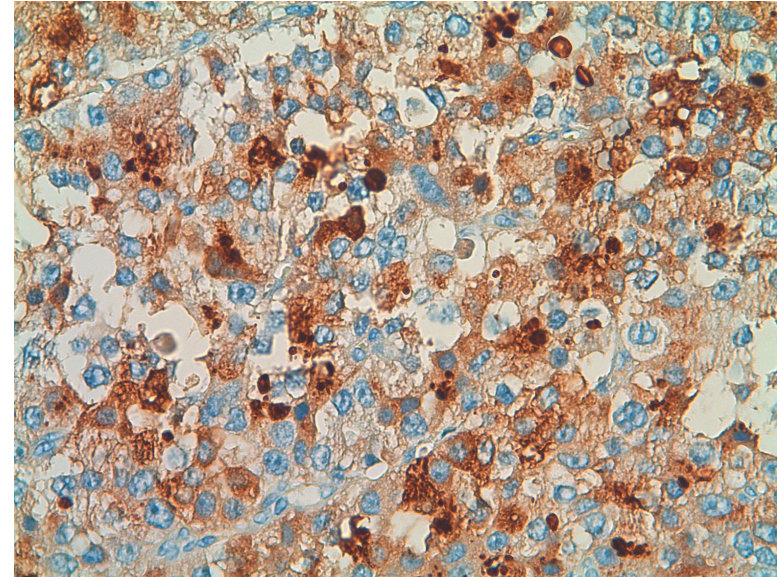
Carcinoma invasiu

# Diagnòstic diferencial

## Carcinoma acinar amb creixement intraductal



Creixement intraductal



Tripsina

# Neoplasies quístiques pancreàtiques

- Neoplàsia mucinosa papil.lar intraductal
- Neoplàsia papil.lar oncocítica intraductal
- Neoplàsia túbulo-papil.lar intraductal
  
- **Neoplàsia mucinosa quística**
- Neoplàsia serosa quística
- Neoplàsia sòlida pseudopapil.lar

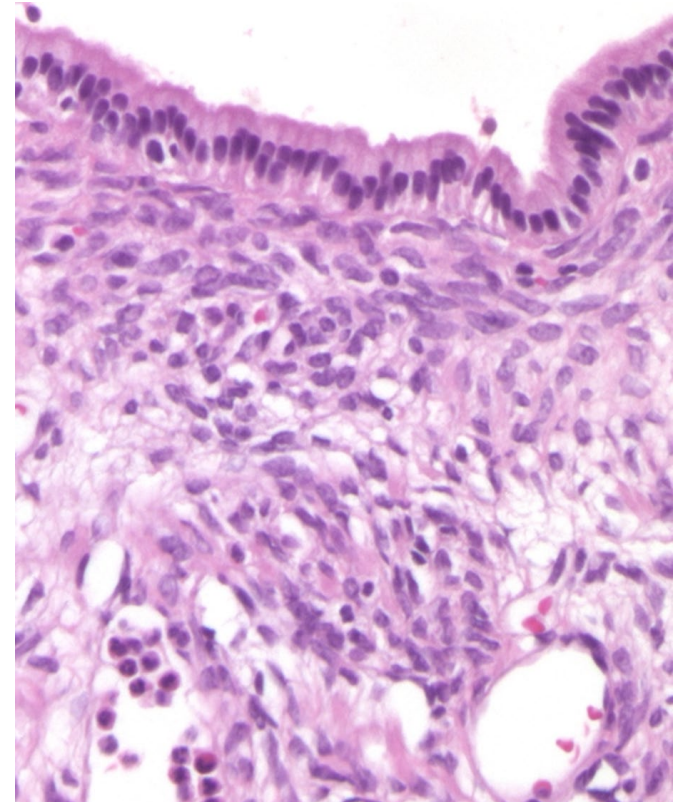
# Neoplàsia mucinosa quística

## Cistadenoma mucinosós



> 98% en dones

**No conecta amb el conducte Wirsung**

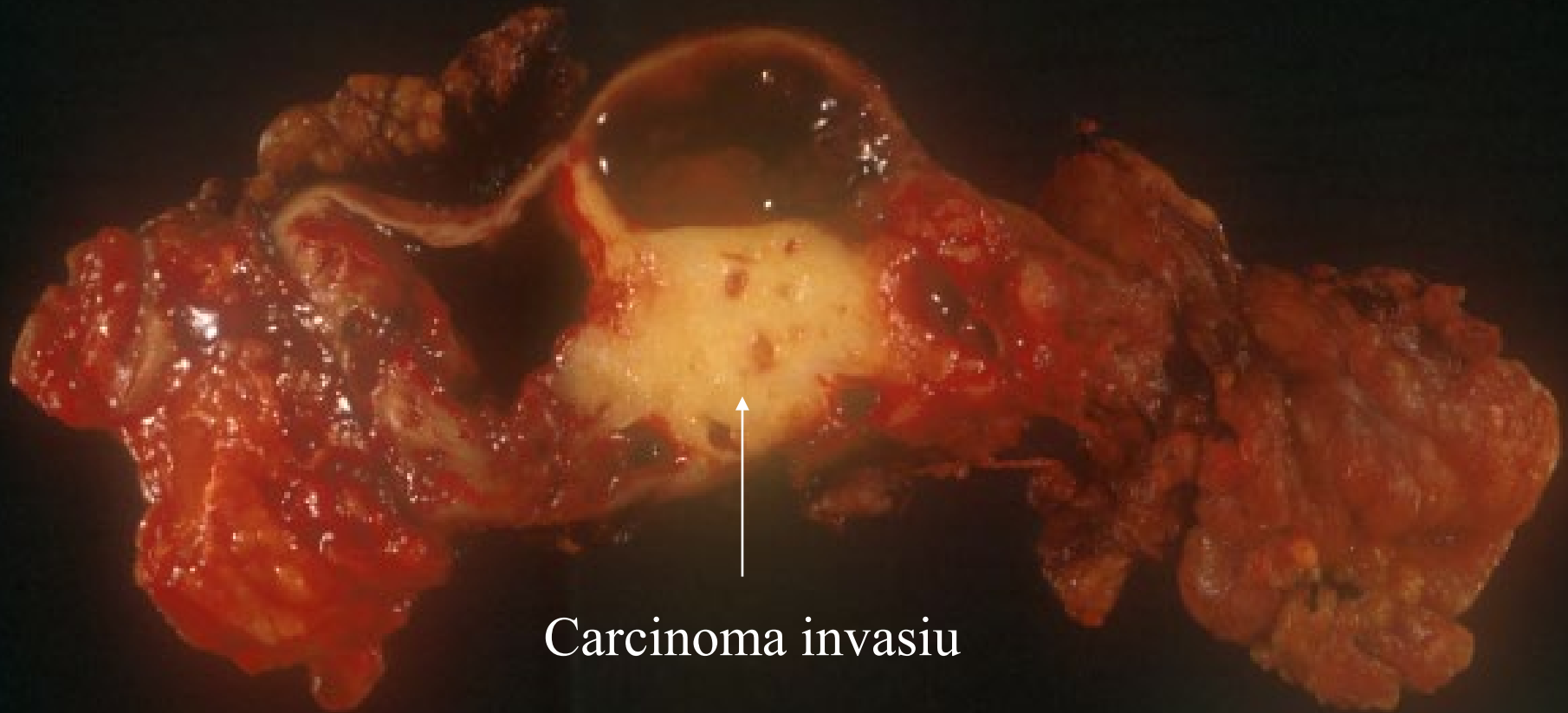


Epiteli amb cèl.lules columnars mucosecretores  
i estroma de tipus ovàric

# Neoplàsies mucinoses quístiques

- Neoplàsia mucinosa quística amb displàsia de baix grau
- Neoplàsia mucinosa quística amb displàsia d'alt grau
- Neoplàsia mucinosa quística amb carcinoma invasiu associat

# Neoplàsia mucinosa quística amb carcinoma invasiu associat



Carcinoma invasiu

# Neoplasies quístiques pancreàtiques

- Neoplàsia mucinosa papil.lar intraductal
- Neoplàsia papil.lar oncocítica intraductal
- Neoplàsia túbulo-papil.lar intraductal
  
- Neoplàsia mucinosa quística
- **Neoplàsia serosa quística**
- Neoplàsia sòlida pseudopapil.lar

# Neoplasies quísticas seroses



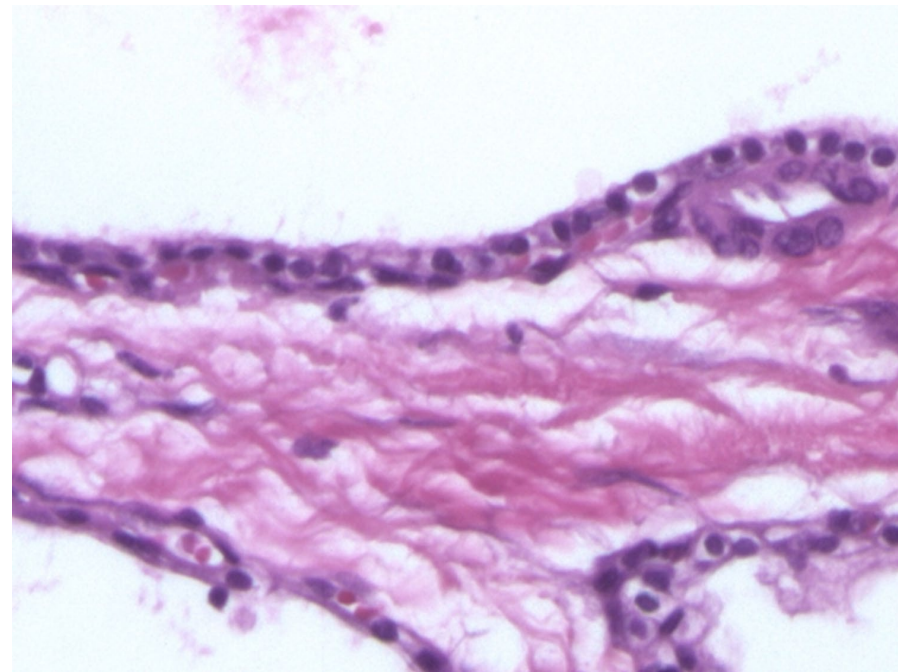
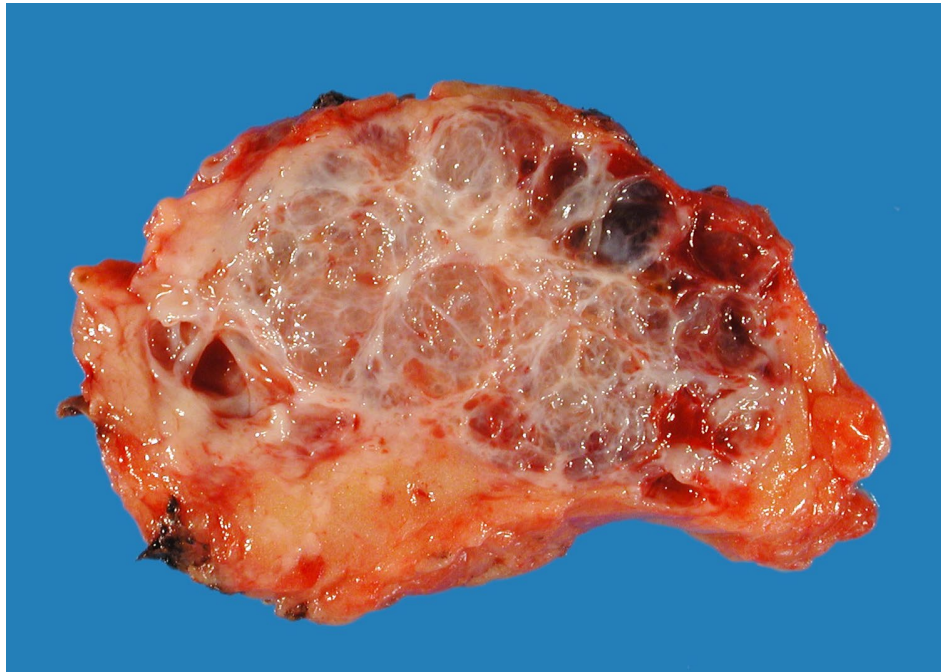
Cistadenoma serós microquístic



Cistadenoma serós oligoquístic



# Cistadenoma serós microquístico



# Neoplàsia sòlida pseudopapil·lar

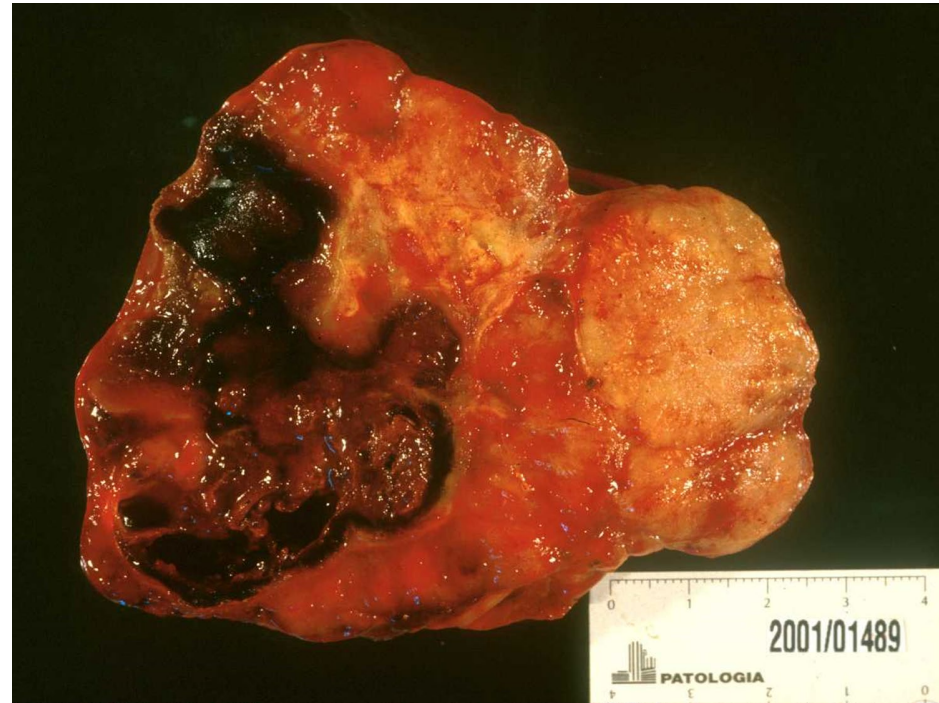
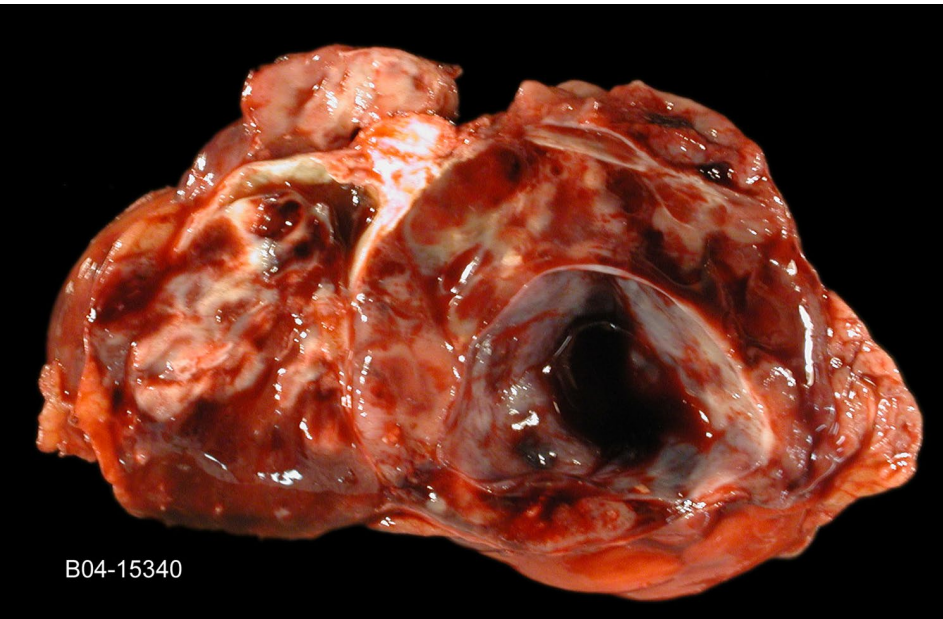


- > Dones joves
- Baix potencial de malignitat
- Recurrències 3-9%
- Metàstasis 5-15%
- DD: NET

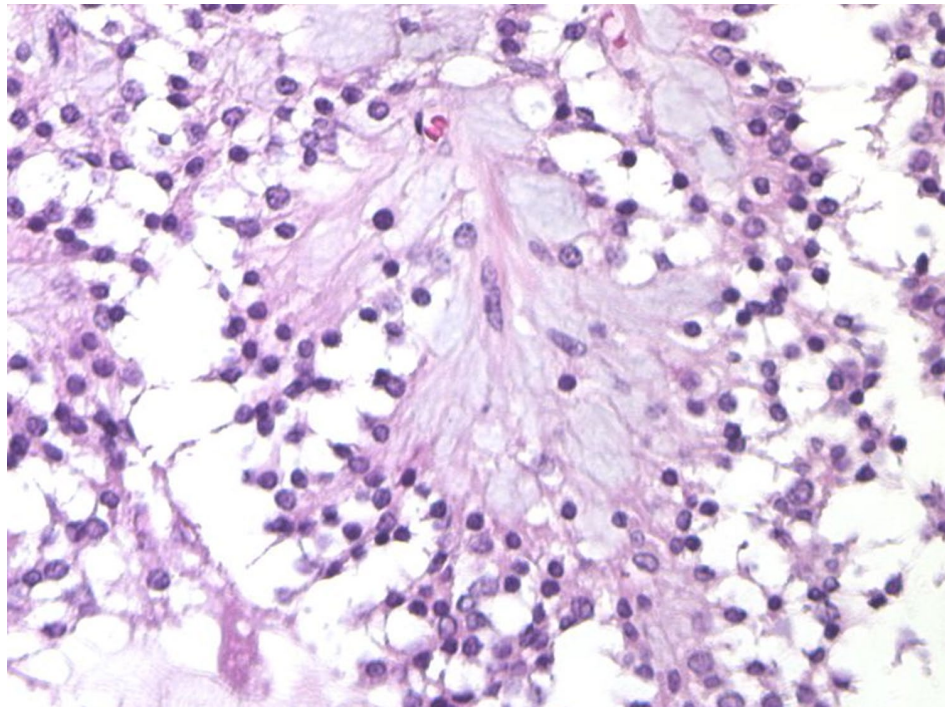
(Tumor neuroendocrí ben diferenciat)

# Neoplàsia sòlida pseudopapil.lar

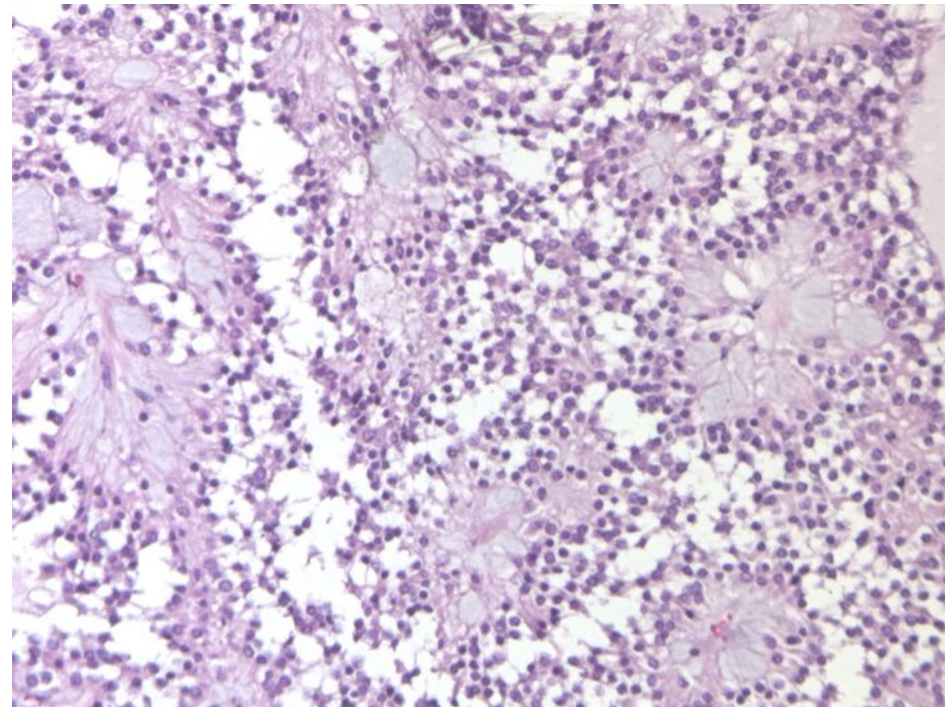
## Presentació com a lesió quística



# Neoplàsia sòlida pseudopapil.lar



Esclerosi dels vasos



Pseudopapil.les

Tb contribueix la pèrdua de la funció de la  $\beta$ -catenina

# Neoplàsies quístiques pancreàtiques

## Conclusions sobre el maneig

- La neoplàsia mucinosa papil.lar intraductal és la més freqüent, i un punt crític és el maneig peroperatori:
  - Valoració del marge del conducte Wirsung
  - Component invasiu de carcinoma col.loide
- En les lesions quístiques no intraductals, que són menys freqüents, podem ajudar als clínics a decidir quin seguiment dels malalts seria aconsellable.

¡Gràcias per la vostra atenció!

