



Curs de Formació Mèdica Continuada 2012-2013 de la  
Societat Catalana d'Obstetrícia i Ginecologia

## GINECOLOGIA ONCOLÒGICA I MASTOLOGIA

Dimarts, 8 de Gener de 2013

# GANGLI SENTINEL·LA EN CÀNCER DE VULVA

## INTRODUCCIÓ

Federico Migliorelli Falcone  
fmiguore@clinic.ub.es





# EPIDEMIOLOGIA

Càncer de vulva → 5% del càncers ginecològics

95% Cèl·lules escamoses

5% {  
Melanoma 3%  
Adenocarcinoma 1%  
Sarcoma 1%

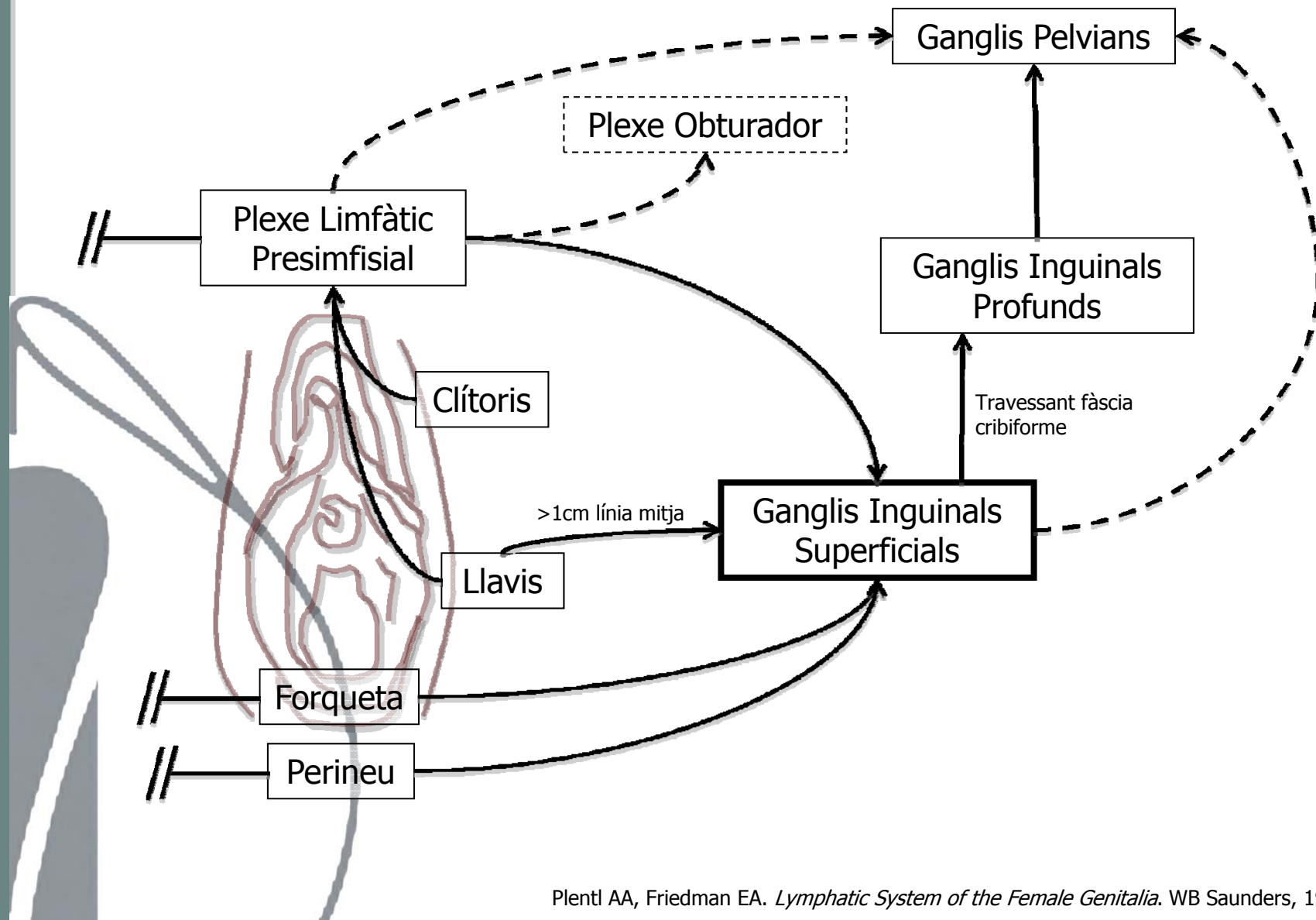
Vies de disseminació

Extensió directa

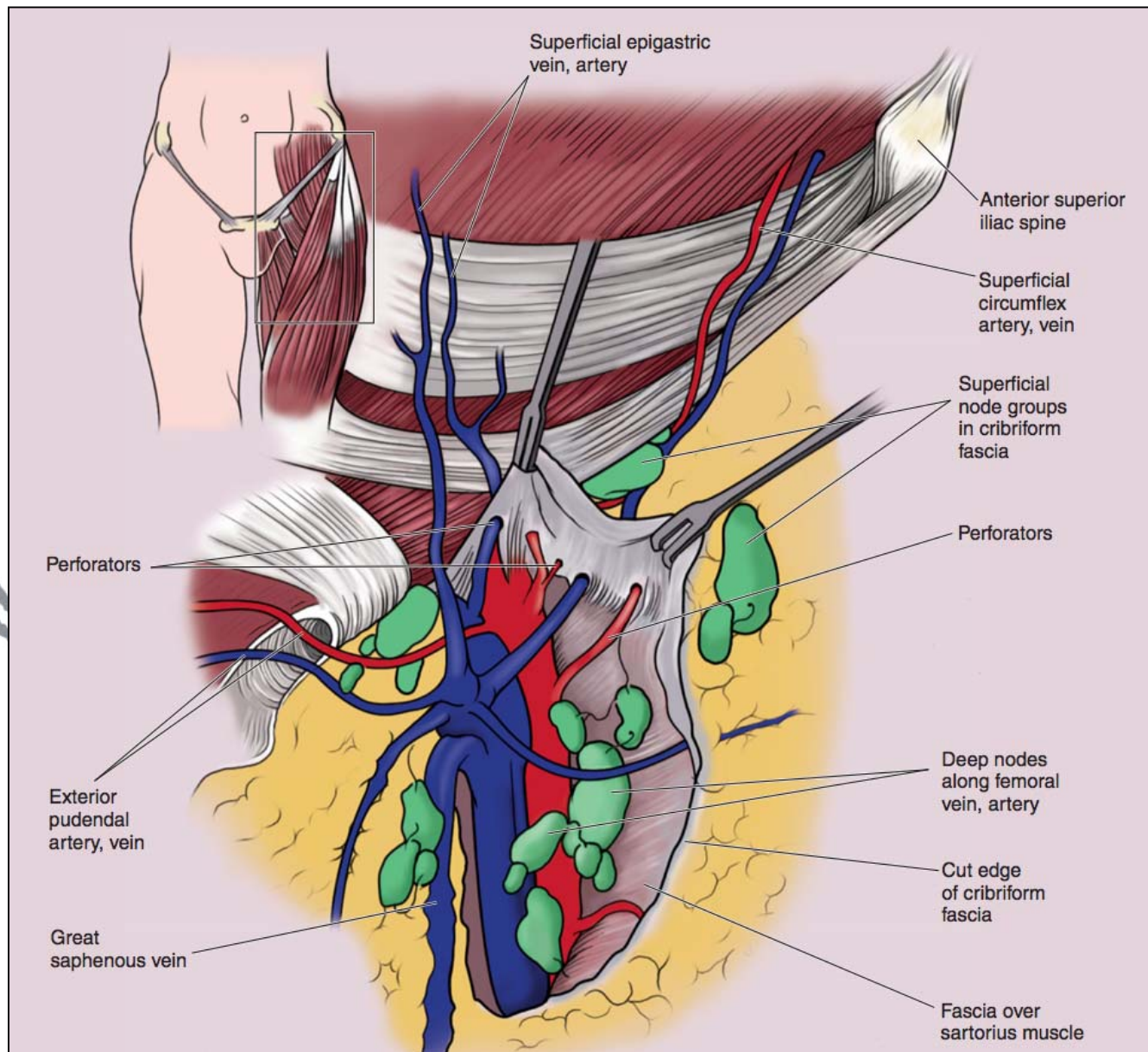
Drenatge limfàtic



# DRENATGE LIMFÀTIC



# ANATOMIA





# ESTADIATGE

FIGO 2009

## Estadi

0 → Carcinoma *in situ* (Lesió preinvasora)

I	A	Lesió ≤ 2cm confinada a vulva o perineu, amb invasió estromal < 1mm amb ganglis negatius
	B	Lesió > 2cm confinada a vulva o perineu o amb invasió estromal > 1mm amb ganglis negatius
II		Tumor de qualsevol mida amb extensió a estructures perineals adjacents (terç inferior uretral, terç inferior de vagina, anus) amb ganglis negatius

III → Tumor de qualsevol mida amb o sense extensió a estructures perineals adjacents (terç inferior uretral, terç inferior de vagina, anus) amb ganglis inguino-femorals positius

A	i	Amb 1 gangli amb metàstasi ≥ 5mm
	ii	1 o 2 ganglis amb metàstasi < 5mm
B	i	Amb 2 o més ganglis amb metàstasi ≥ 5mm
	ii	Amb 3 o més ganglis amb metàstasi < 5mm
C		Ganglis metastàtics amb invasió extracapsular

IV → Invasió tumoral d'altres òrgans regionals (dos terços superiors uretrals, dos terços superiors de vagina) o distants

A	i	Afectació de part superior de uretra i/o vagina, o mucosa vesical, o mucosa rectal, o fixació a pelvis òssia
	ii	Fixació o ulceració de ganglis inguino-femorals
B		Metàstasi a distància (inclou ganglis pelvians)

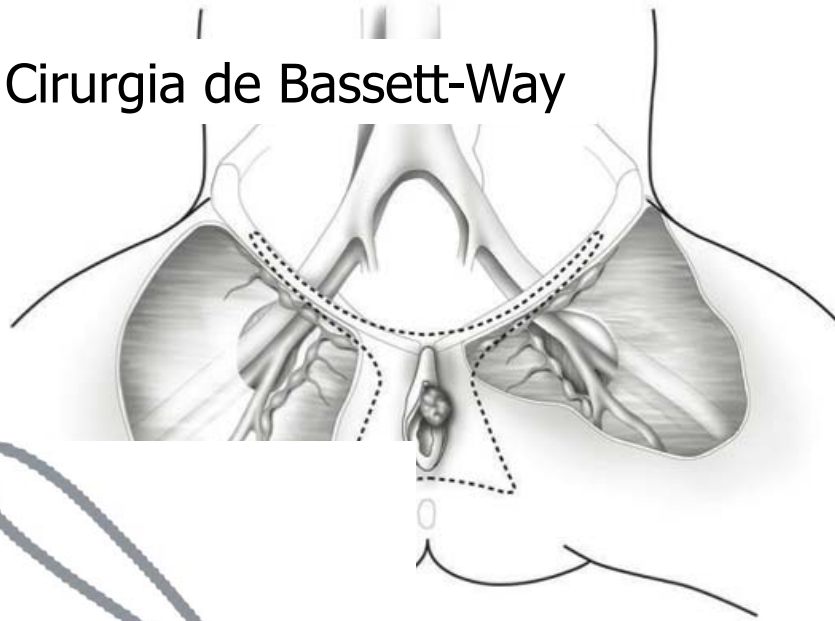
Factor pronòstic principal per la supervivència

Afectació de ganglis limfàtics inguinals i pelvians

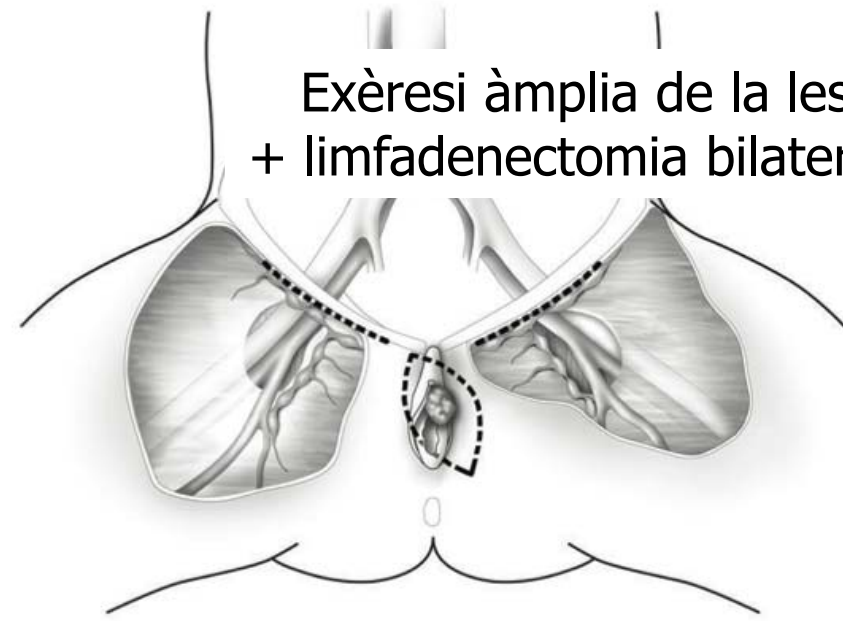


# TÈCNICA QUIRÚRGICA

Cirurgia de Bassett-Way



Exèresi àmplia de la lesió  
+ limfadenectomia bilateral



Si tumoració lateral  
(>1cm de la línia mitja)



No afectació d'engonal contralateral

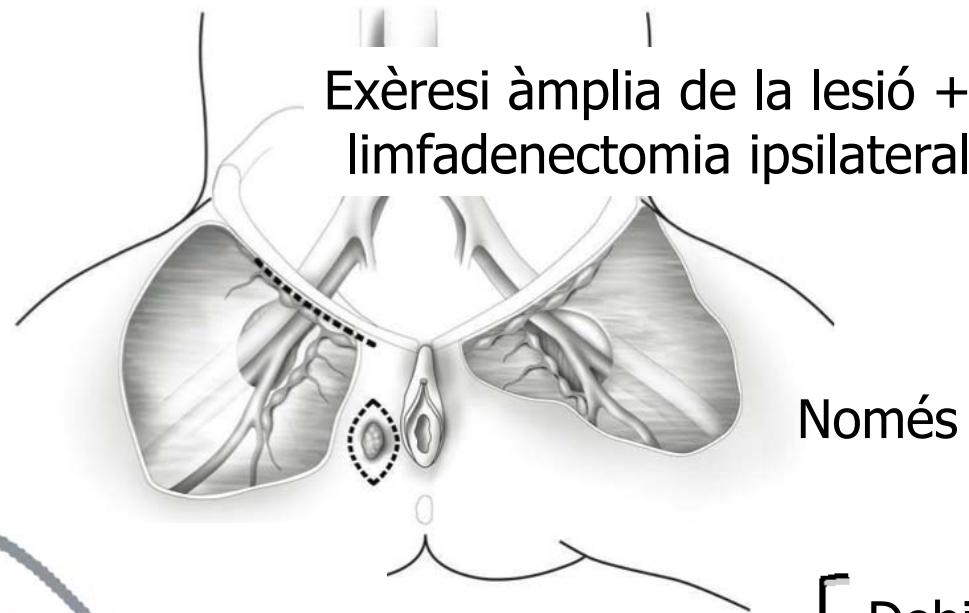
DeSimone CP et al. *Selective Inguinal Lymphadenectomy in the Treatment of Invasive Squamous Cell Carcinoma of the Vulva*. International Journal of Surgical Oncology, 2011

Homesley HD et al. *Assessment of current International Federation of Gynecology and Obstetrics staging of vulvar carcinoma relative to prognostic factors for survival (A Gynecologic Oncology Group Study)*. AJOG, 1991

Andrews SJ et al. *Therapeutic implications of lymph nodal spread in lateral T1 and T2 squamous cell carcinoma of the vulva*. Gynecologic Oncology 2007



# TÈCNICA QUIRÚRGICA



Exèresi àmplia de la lesió +  
limfadenectomia ipsilateral

Només 25-30% d'afectació ganglionar  
(en funció de l'estadiatge)

Amb 30-40% de complicacions

- Dehiscència de sutura
- Limfedema d'extremitat inferior
- Limfangitis d'extremitat inferior
- Augment del temps quirúrgic
- Risc de lesió vascular
- Risc quirúrgic

Hacker NF et al

Grup 1	Resecció limfàtica	Metàstasi nodal 10%	100% rescats
Grup 2	No resecció limfàtica	Recurrència inguinal 10%	0% rescats

Gaarenstroom KN et al. *Postoperative complications after vulvectomy and inguinofemoral lymphadenectomy using separate groin incisions.* International Journal of Gynecological Cancer, 2003

Hacker NF et al. *Individualization of treatment for Stage I squamous cell vulvar carcinoma.* Obstet Gynecol, 1984

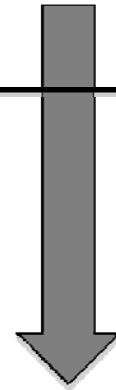


Afectació ganglionar com a principal factor pronòstic de supervivència  
Tractament tardà de les metàstasis ganglionars empitjora el pronòstic

Dehiscència de sutura  
Limfedema d'extremitat inferior  
Limfangitis d'extremitat inferior  
Augment del temps quirúrgic  
Risc de lesió vascular  
Risc quirúrgic

Tractament malaltia

Morbilitat de la cirurgia



Biòpsia selectiva del Gangli Sentinel·la







Curs de Formació Mèdica Continuada 2012-2013 de la  
Societat Catalana d'Obstetrícia i Ginecologia

## GINECOLOGIA ONCOLÒGICA I MASTOLOGIA

---

Dimarts, 8 de Gener de 2013

# GANGLI SENTINEL·LA EN CÀNCER DE VULVA

---



Universitat de Barcelona

CLÍNIC  
BARCELONA  
Hospital Universitari

