

Societat Catalana de Cardiologia

Atenció Actual a l'Aturada Cardíaca

Rosa-Maria Lidón

Unitat Coronària. Servei de Cardiologia

Hospital Universitari Vall d'Hebron

Barcelona

4 Març 2013



Atenció Actual a l'Aturada Cardíaca

- Prevalença i importància de l'Aturada Cardíaca
- Canvis en l'atenció a l'Aturada Cardíaca
- Paper del Cardiòleg

Prevalença de l'Aturada Cardíaca

- Europa: 60% de les morts sobtades son de causa cardíac.
- Dades conjuntes de 37 comunitats europees:
 - ✓ Incidència anual: ACR tractades pel SEM 38/100.000
 - ✓ FV 17/100.000 habitants
 - ✓ Supervivència a l'alta: Tots els ritmes 10.7%, FV 21.2%

Prevalença de l'Aturada Cardíaca

Registre obtingut de 22 SEM extrahospitalaris

- ✓ Any 2008
- ✓ 24/24h Balears, Islas Canarias, Castilla-La Mancha
- ✓ Cobertura: 42.538.730 habitants
- ✓ N. Total de trucades: 7.656.768

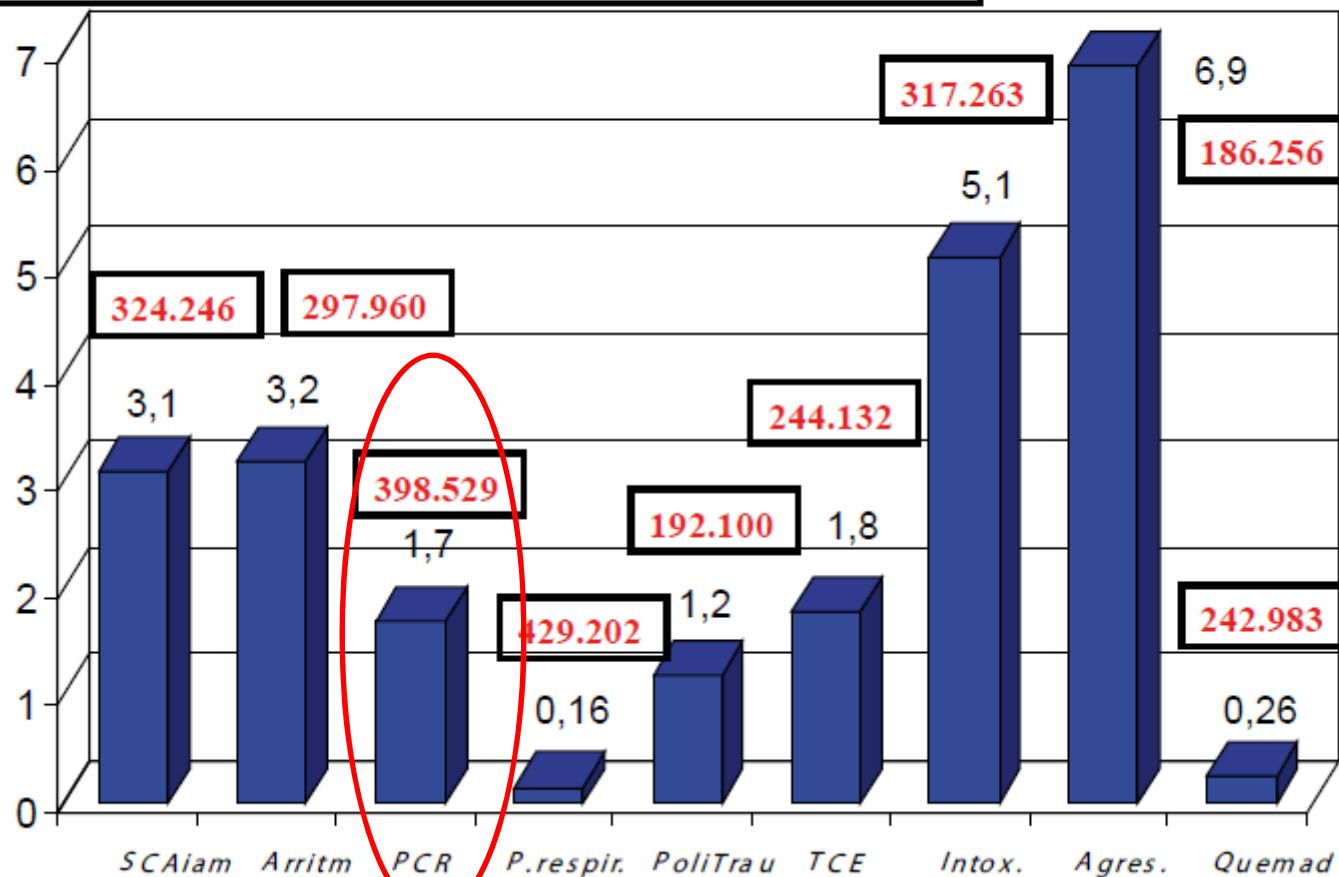
Prevalença de l'Aturada Cardíaca

2008. 42.538.730 habitants. Total de trucades: 7.656.768

Patologies Específiques atendides per SEMEX

Total citades SEMEX per Grup específic = denominador

Porcentajes (%)



Atenció Actual a l'Aturada Cardíaca

- Prevalença i importància de l'Aturada Cardíaca
- Canvis en l'atenció a l'Aturada Cardíaca

Atenció Actual a l'Aturada Cardíaca

Resuscitation 81 (2010) 1219–1276



Contents lists available at ScienceDirect

Resuscitation

journal homepage: www.elsevier.com/locate/resuscitation



European Resuscitation Council Guidelines for Resuscitation 2010 Section 1. Executive summary

Jerry P. Nolan^{a,*}, Jasmeet Soar^b, David A. Zideman^c, Dominique Biarent^d, Leo L. Bossaert^e, Charles Deakin^f, Rudolph W. Koster^g, Jonathan Wyllie^h, Bernd Böttigerⁱ,
on behalf of the ERC Guidelines Writing Group¹

Circulation
JOURNAL OF THE AMERICAN HEART ASSOCIATION

American Heart
Association® 
Learn and Live™

**Part 1: Executive Summary: 2010 American Heart Association Guidelines for
Cardiopulmonary Resuscitation and Emergency Cardiovascular Care**
John M. Field, Mary Fran Hazinski, Michael R. Sayre, Leon Chameides, Stephen M.
Schexnayder, Robin Hemphill, Ricardo A. Samson, John Kattwinkel, Robert A. Berg,
Farhan Bhanji, Diana M. Cave, Edward C. Jauch, Peter J. Kudenchuk, Robert W.
Neumar, Mary Ann Peberdy, Jeffrey M. Perlman, Elizabeth Sinz, Andrew H. Travers,
Marc D. Berg, John E. Billi, Brian Eigel, Robert W. Hickey, Monica E. Kleinman,
Mark S. Link, Laurie J. Morrison, Robert E. O'Connor, Michael Shuster, Clifton W.
Callaway, Brett Cucchiara, Jeffrey D. Ferguson, Thomas D. Rea and Terry L. Vanden
Hoek

Circulation 2010;122:S640-S656
DOI: 10.1161/CIRCULATIONAHA.110.970889

RML 2013

Atenció Actual a l'Aturada Cardíaca

Principals Canvis



No pot fallar cap eslavó de la cadena



Atenció Actual a l'Aturada Cardíaca



Identificació de la persona en Aturada Cardíaca

- ✓ Lloc segur (persona aturada /reanimadors)
- ✓ Inconscient
- ✓ No respon
- ✓ No respira normalment. Les boquejades (gaspings) és sinònim d'aturada cardíaca

Entrenar a operador telefònics d'emergències per interrogar segons un protocol establert molt definit

Atenció Actual a l'Aturada Cardíaca



Identificació

@ERC



Demandar Ajut

@ERC

Atenció Actual a l'Aturada Cardíaca



Alliberar via aèria

10 segons



Comprovar respiració

Atenció Actual a l'Aturada Cardíaca



Inici immediat del Suport Vital Bàsic

➤ Compressions Toràciques de gran qualitat per qui presencia l'aturada

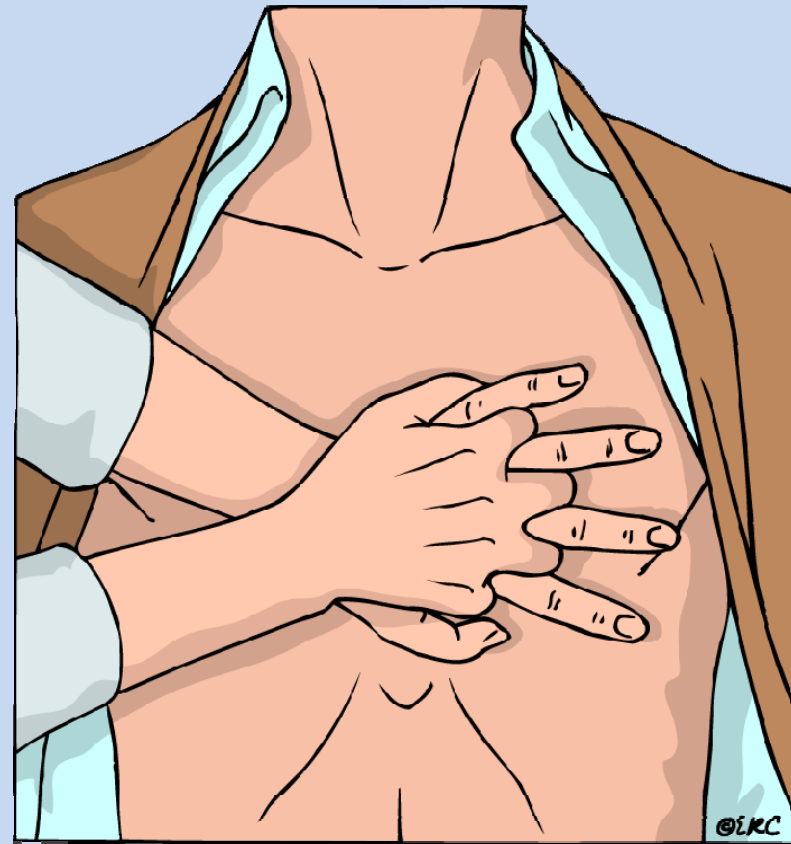
- ✓ Prémer el tòrax fins a una profunditat de 5 cm
- ✓ Freqüència de 100x'
- ✓ Permetent l'expansió del tòrax després de cada compressió
- ✓ Reduir al màxim les interrupcions
- ✓ Relació Compressió/ Ventilació = 30:2

➤ Persones no entrenades → Només compressions toràciques (període limitat) Poden ser guiades telefònicament

Atenció Actual a l'Aturada Cardíaca

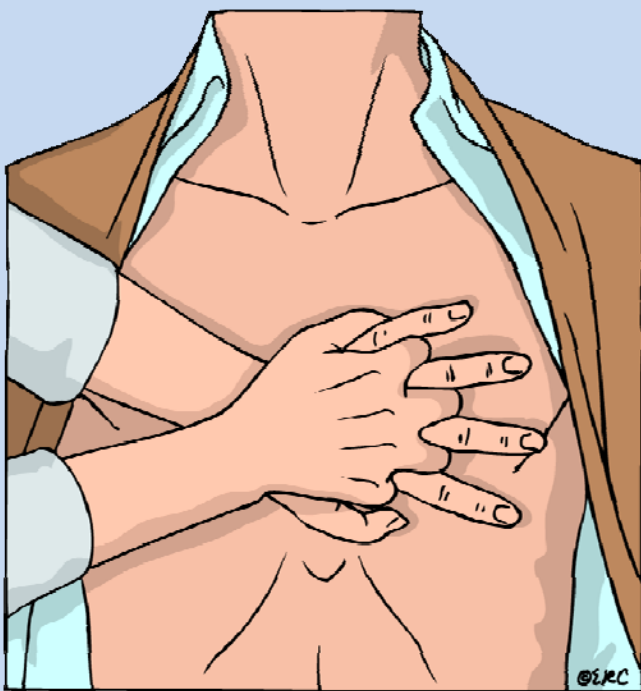


Posició del cos

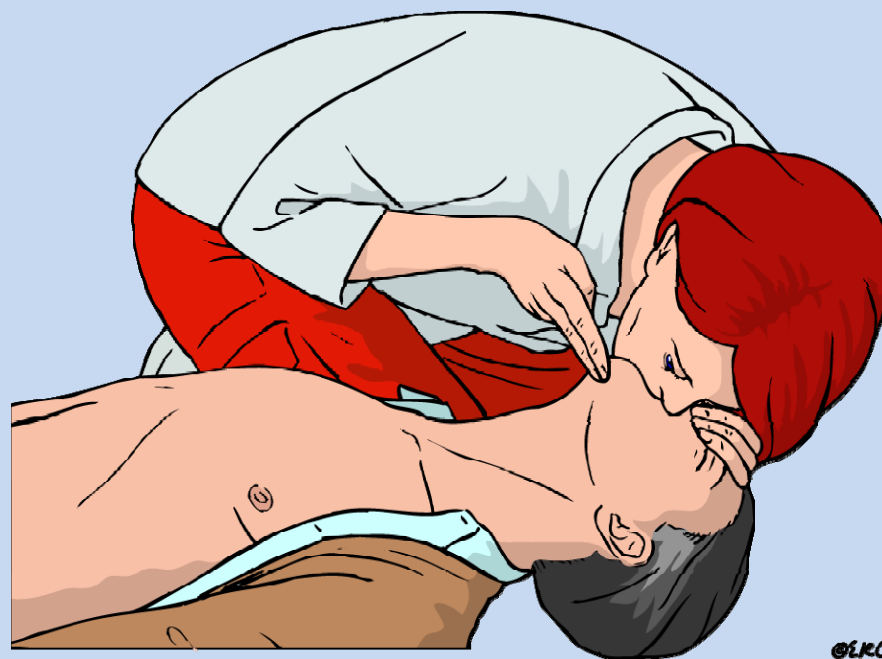


Posició de les mans

Atenció Actual a l'Aturada Cardíaca



30



2

Atenció Actual a l'Aturada Cardíaca



Només desfibril·lació immediata si FV presenciada en malalt monitoritzat

✓ Inclou Laboratori d'Hemodinàmica i el postoperatori de Cirurgia Cardíaca

Atenció Actual a l'Aturada Cardíaca

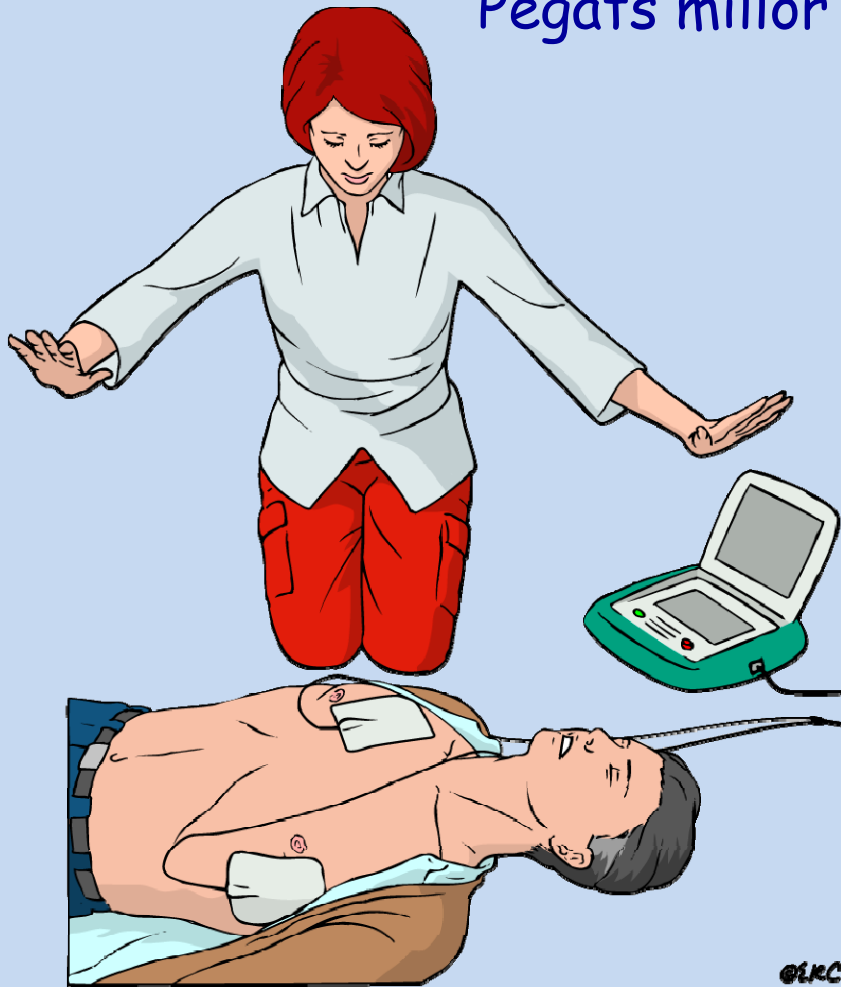


DEA = Desfibril·lador Extern Automàtic

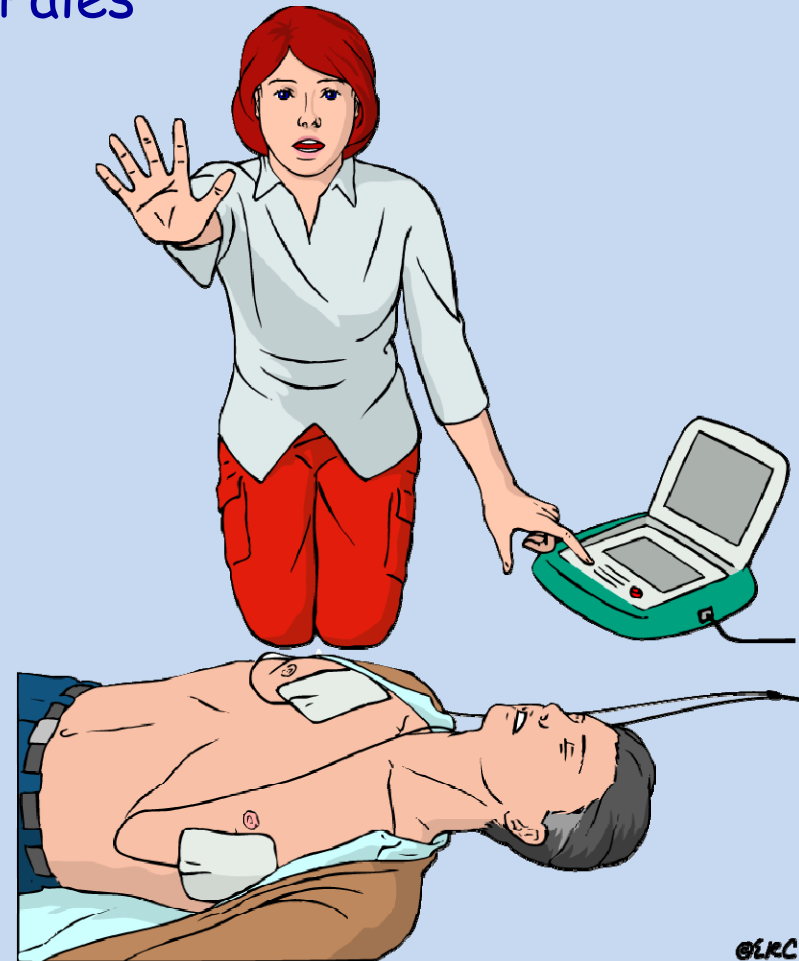
- ✓ No aturar les maniobres fins que DEA disponible
- ✓ Continuar les maniobres abans i després
- ✓ Posar en marxa i seguir les instruccions verbals
- ✓ Col·locar els elèctrodes (preferible a pales)
- ✓ Assegurar que ningú toca la víctima:
 - ✓ ni durant l'anàlisi del ritme
 - ✓ ni durant la descarrega
- ✓ Si ritme desfibril·lable ⇒ Desfibril·lar
- ✓ Minimitzar les interrupcions de les maniobres

Atenció Actual a l'Aturada Cardíaca

Pegats millor que Pales



Analitzant Ritme



Desfibril·lant

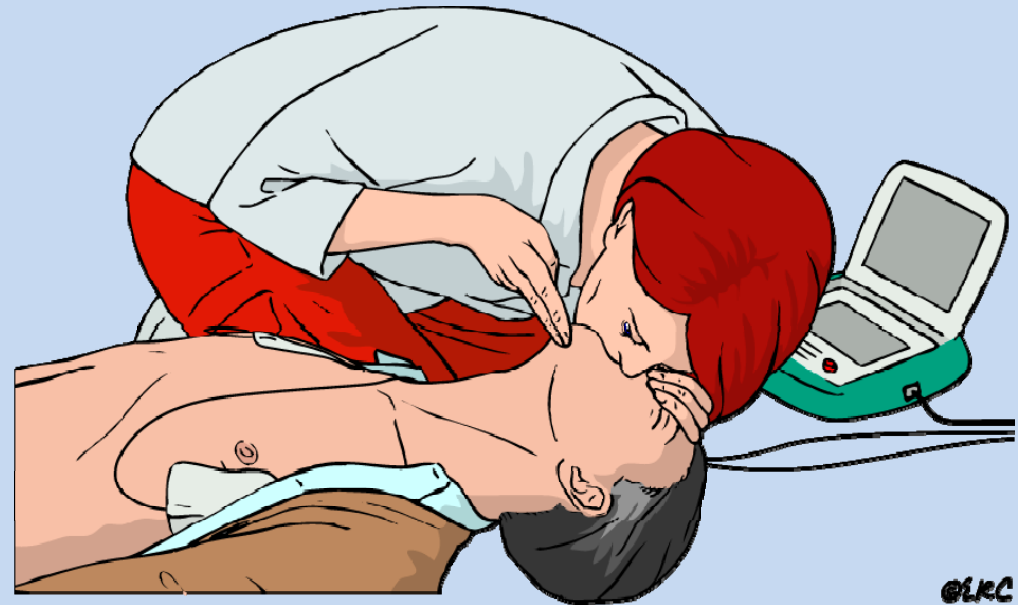
Atenció Actual a l'Aturada Cardíaca

Després de la desfibril·lació reiniciar maniobres immediatament sense comprovar puls



30

©LRC



2

©LRC

Atenció Actual a l'Aturada Cardíaca

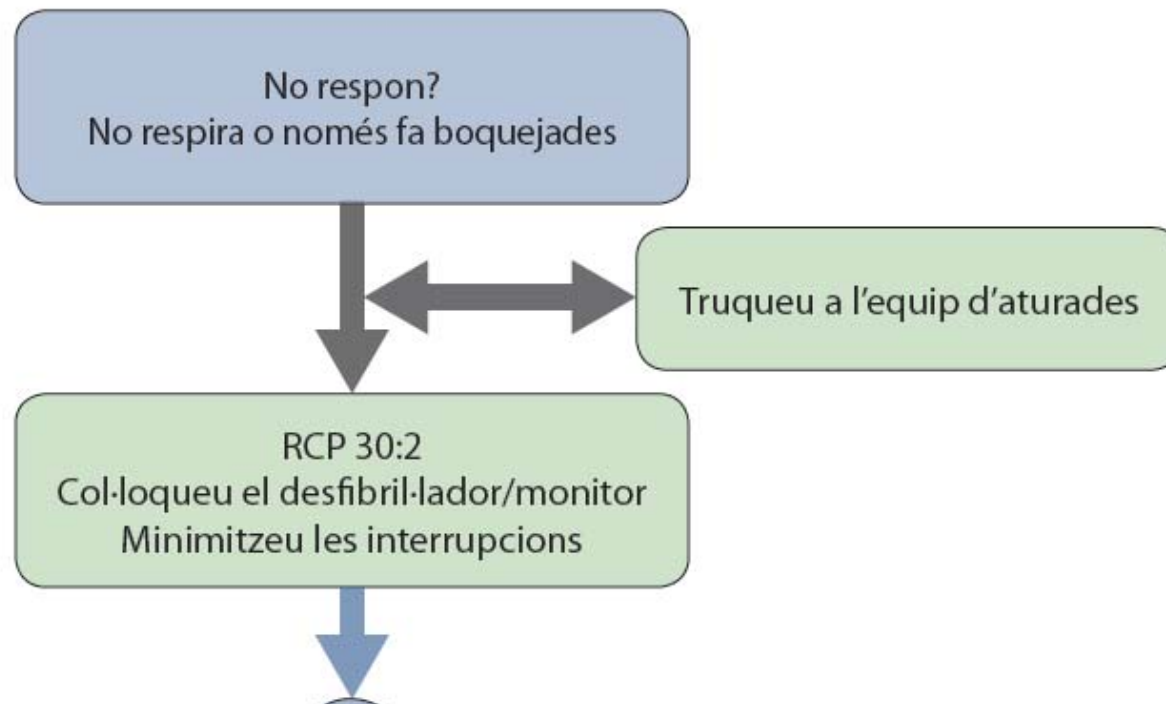
- Suport Vital Bàsic
 - Suport Vital Immediat
 - ✓ Ventilació amb mascareta i aportar oxigen
 - ✓ Valoració ABCDE
 - Suport Vital Avançat
 - ✓ Intubació orotraqueal (personal especialitzat)
 - ✓ Valoració ABCDE
- A = Airway
B = Breathing
C = Circulation
D = Disability
E = Exposure

S'aconsellen sistemes que permetin anàlisi i control de la qualitat del procés de ressuscitació, per fer avaluacions (feedback).

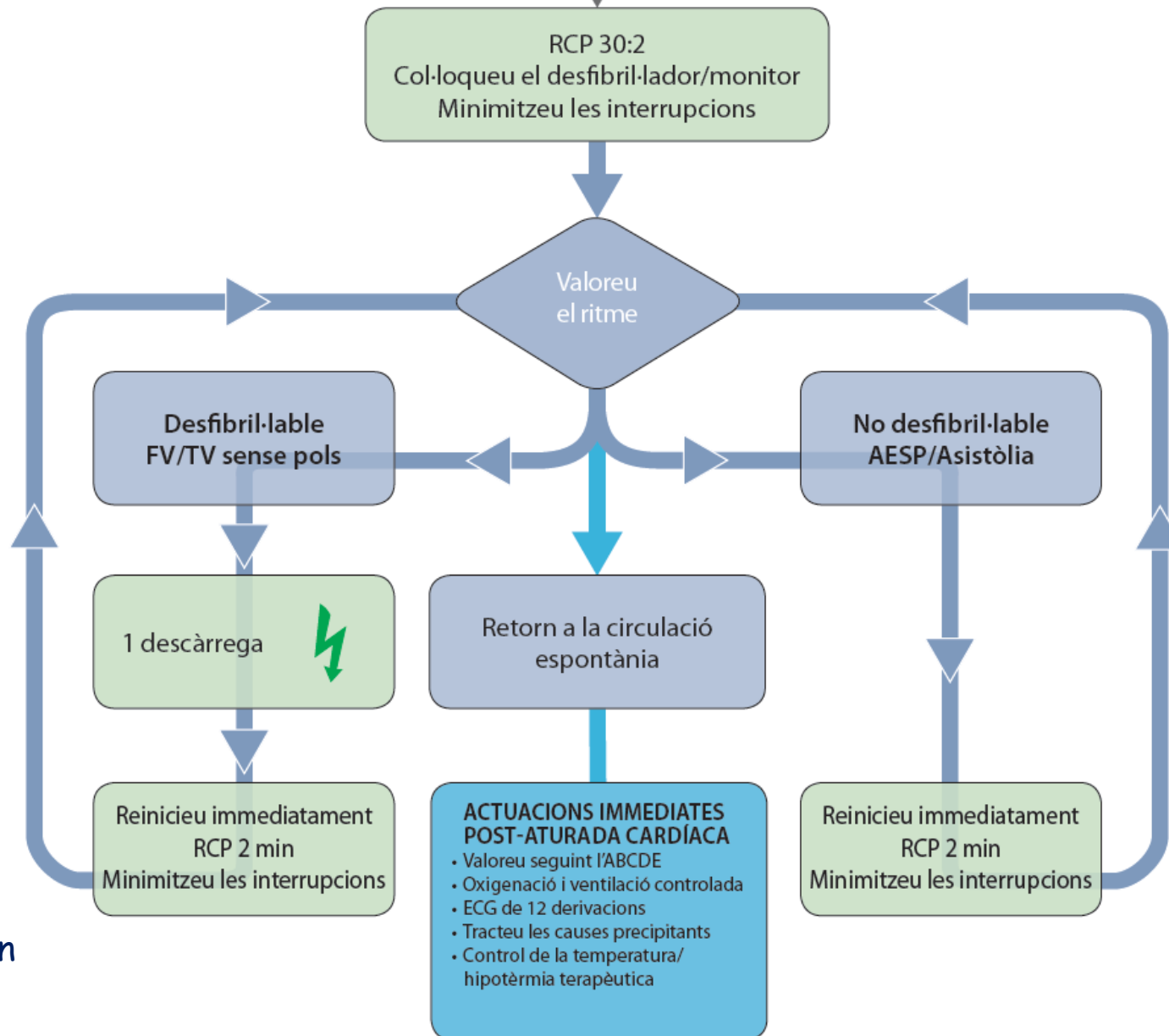
Atenció Actual a l'Aturada Cardíaca



Suport Vital Avançat Algoritme Universal



Suport Vital Avançat (2)



A= Airway
B = Breathing
C = Circulation
D = Disability
E = Exposure

Suport Vital Avançat (3)

Reinicieu immediatament
RCP 2 min
Minimitzeu les interrupcions

ACTUACIONS IMMEDIATES POST-ATURADA CARDÍACA

- Valoreu seguint l'ABCDE
- Oxigenació i ventilació controlada
- ECG de 12 derivacions
- Tracteu les causes precipitants
- Control de la temperatura/
hipotèrmia terapèutica

Reinicieu immediatament
RCP 2 min
Minimitzeu les interrupcions

DURANT LA RCP

- Assegureu una RCP de gran qualitat: freqüència, profunditat i reexpansió
- Planifiqueu les actuacions abans d'interrompre la RCP
- Administreu oxigen
- Considereu la via aèria avançada i la capnografia
- Compresions toràciques continuades quan la via aèria estigui assegurada
- Accés vascular (intravenós o intraossi)
- Administreu adrenalina cada 3-5 min
- Corregiu les causes reversibles

CAUSES REVERSIBLES

- Hipòxia
- Hipovolèmia
- Hipo/Hiperkalèmia/Metabòliques
- Hipotèrmia
- Trombosi
- Tapament cardíac
- Tòxics
- Pneumotòrax a Tensió

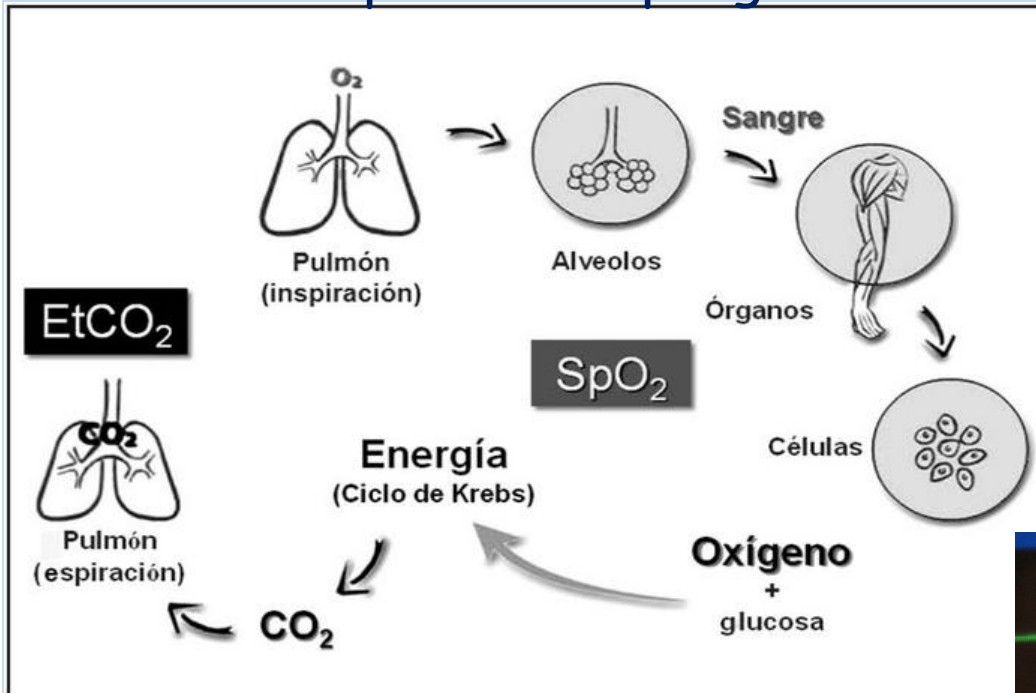
© ERC

No s'aconsella:

- ✓ l'administració rutinària d'atropina en malats en assistència o AESP
- ✓ Magnesi en absència de torsade de point

Atenció Actual a l'Aturada Cardíaca

Principi de la Capnografia



Representació Gràfica



Atenció Actual a l'Aturada Cardíaca



Part 9: Post Cardiac Arrest Care: 2010 American Heart Association Guidelines for Cardiopulmonary Resuscitation and Emergency Cardiovascular Care

Mary Ann Peberdy, Clifton W. Callaway, Robert W. Neumar, Romergryko G. Geocadin, Janice L. Zimmerman, Michael Donnino, Andrea Gabrielli, Scott M. Silvers, Arno L. Zaritsky, Raina Merchant, Terry L. Vanden Hoek and Steven L. Kronick

Circulation 2010;122;S768-S786

Atenció Actual a l'Aturada Cardíaca

Paper del Cardiòleg d'Aguts



Unitat Coronària → Unitat de Cures Intensives
Cardiològiques

Tractar l'etiologia de l'aturada:

- ✓ SCA → IAMEST ⇒ ICPP
- ✓ Miocardiopaties
- ✓ Canalopaties

Tractament global del malalt post-aturada

Atenció Actual a l'Aturada Cardíaca



Paper del Cardiòleg d'Aguts

Tractament global de la Síndrome Post-Aturada:
Engloba tot el organisme → Isquèmia/Reperfusió
Tractar l'etiologia de l'Aturada
2/3 de la mortalitat és de causa neurològica

- ✓ Indicar i fer Hipotèrmia moderada terapèutica quan indicada
- ✓ Sempre evitar la Hipertèmia
- ✓ Sempre evitar Hiperòxia: Post RCE → SatO₂ 94-98%
- ✓ Tractar Hiperglucèmies de forma estricta
- ✓ Sobreinfecció Respiratòria x Broncoaspiració

Atenció Actual a l'Aturada Cardíaca: Paper del Cardiòleg



Prevenir l'aturada en malalts d'alt risc

- ✓ a l'hospital i extra hospitalàriament:
 - ✓ Identificant els grups de risc
 - ✓ Optimitzant el tractament



Contribuint en la educació i formació
de la població i dels sanitaris

Atenció Actual a l'Aturada Cardíaca



És també la nostra responsabilitat

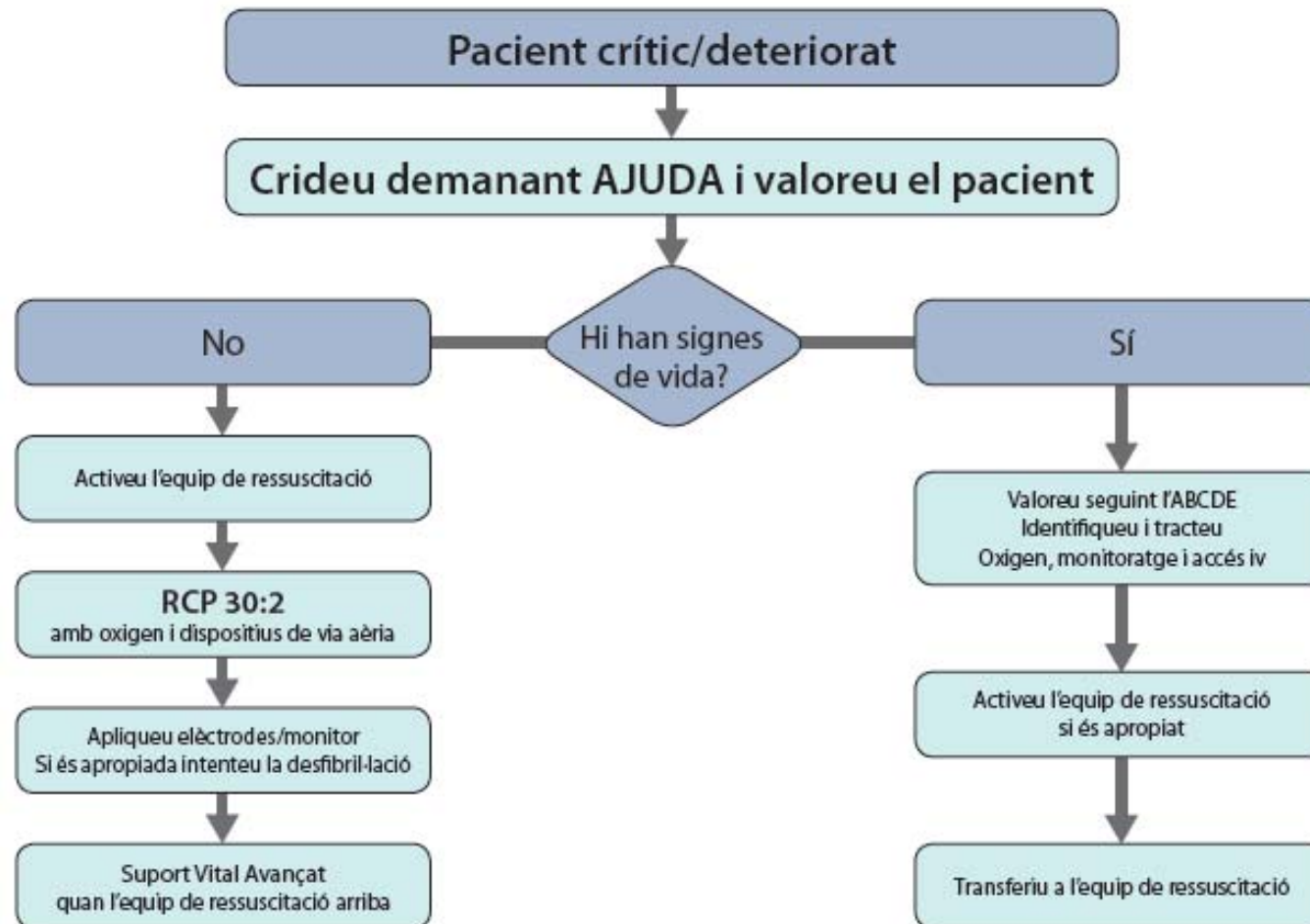


Moltes Gràcies

Atenció Actual a l'Aturada Cardíaca Intrahospitalària



Ressuscitació intrahospitalària



Atenció Actual a l'Aturada Cardíaca

Diari Oficial de la Generalitat de Catalunya

Núm. 6259 – 22.11.2012

57848

CVE-DOGC-A-12319041-2012

DEPARTAMENT DE SALUT

DECRET

151/2012, de 20 de novembre, pel qual s'estableixen els requisits per a la instal·lació i l'ús de desfibril·ladors externs fora de l'àmbit sanitari i per a l'autorització d'entitats formadores en aquest ús.