

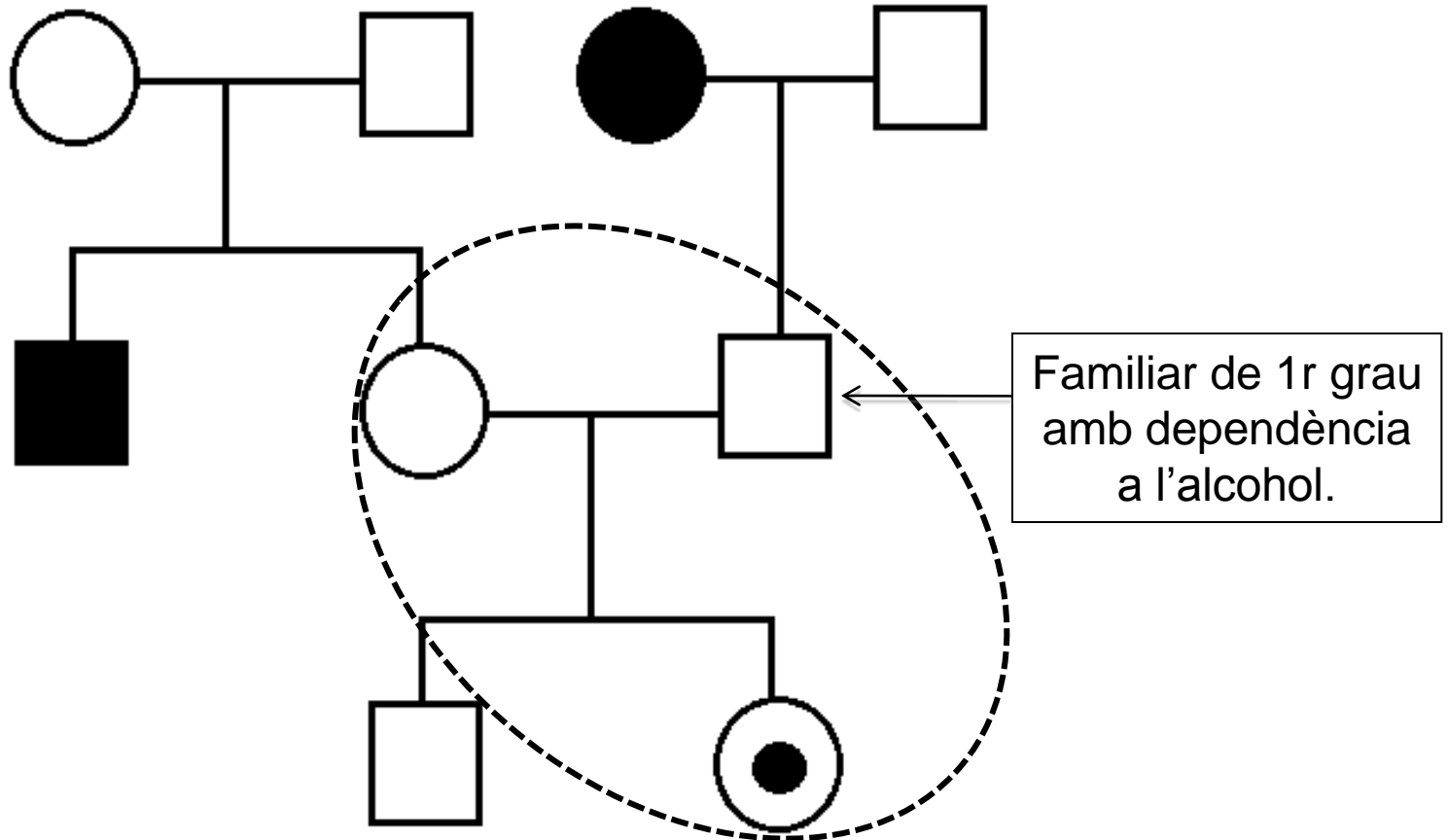
UN CAS DE TDAH I TLP

Hospital Universitari Mútua de Terrassa
Lucía Rodríguez MIR 2
Marta Ros MIR 2
18 febrer 2015

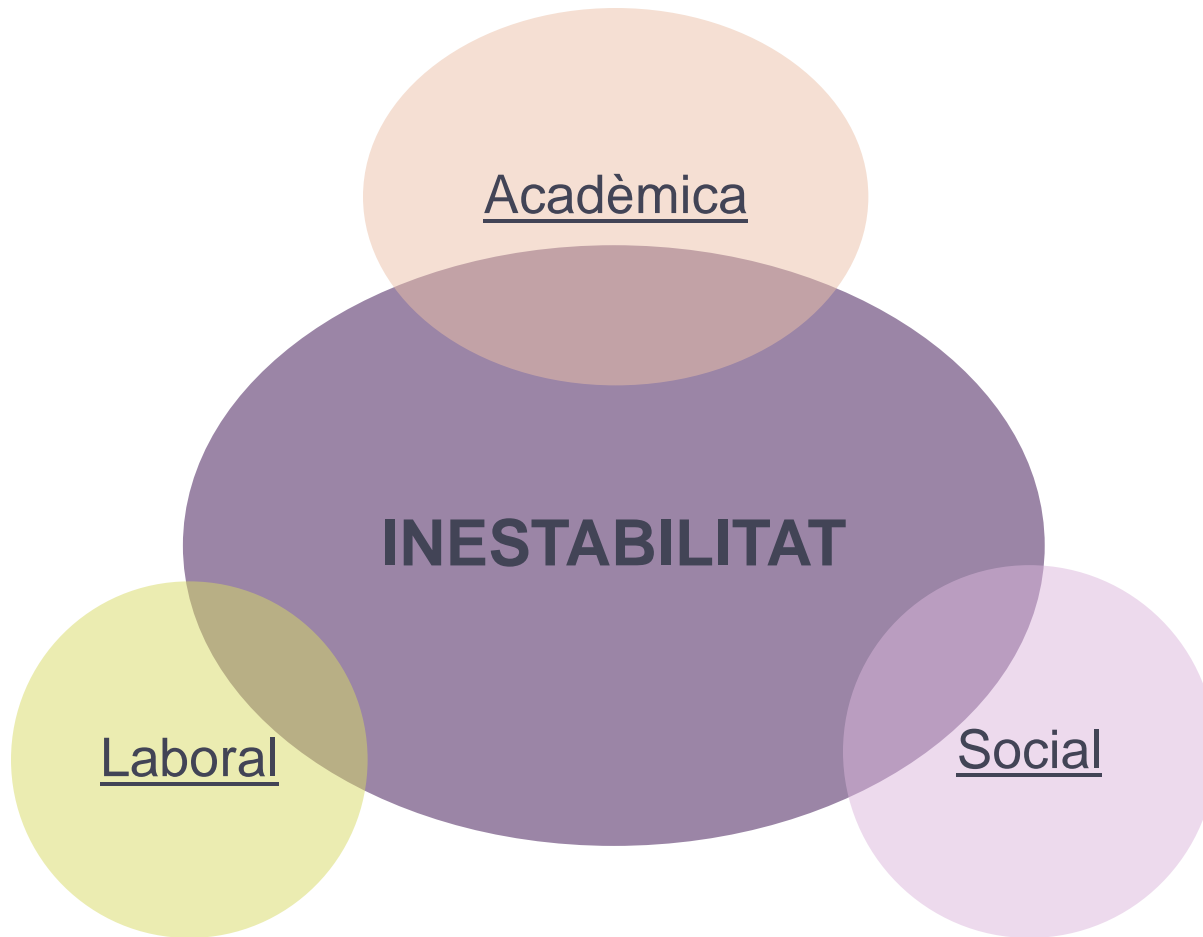
MOTIU DE CONSULTA

Pacient de 20 anys que va ser derivada de CSMIJ als 18 anys, amb diagnòstic de TDAH, per a seguiment.

GENOGRAMA



PSICOBIOGRAFIA



ANTECEDENTS

- SOMÀTICS:
 - No AMC.
 - Obesitat (IMC: 34).

- HÀBITS TÒXICS:
 - Tabaquisme actiu (30 cig/d).
 - THC: Actualment abstinent.
 - OH: Consum esporàdic.

EVOLUCIÓ

CONCERTA 54mg + 36mg

54mg + 18mg



54mg

2006

2007

2008

2009

2010

2011

2012

2013

2014

2015

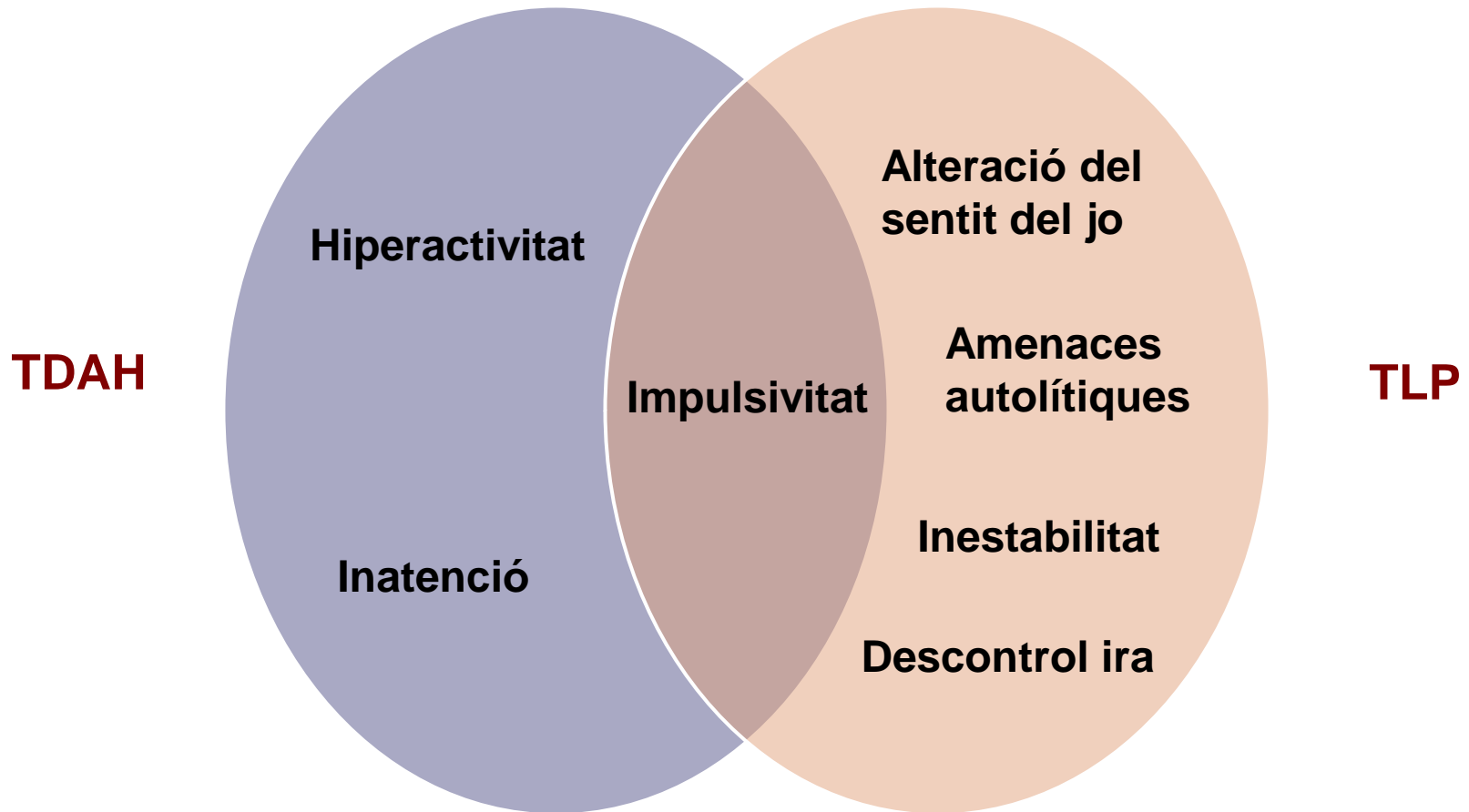
CSMIJ
TDAH combinat

CSMA TDAH + trets desadaptatius
personalitat

TCA NE

Amenaces autolítiques

CLÍNICA ACTUAL



PLA TERAPÈUTIC

- Es reintrodueix Concerta 54 mg/d
- Psicoteràpia Cognitiu-Conductual:
 - Tècniques d'autocontrol i maneig emocional.
 - Exercicis de reestructuració cognitiva.
 - Estratègies d'organització, planificació i concentració.

EVOLUCIÓ EDAT ADULTA

TDAH

- HIPERACTIVITAT: disminueix.
- IMPULSIVITAT: sense canvi/ canvis mínims.
- INATENCIÓ: sense canvis.

	TDAH	TLP
IMPULSIVITAT	+	+
CONDUCTES AUTOLESIVES	-	+
INESTABILITAT LABORAL	+	Global
INESTABILITAT RELACIONAL	No dicotomitziació	Dicotomitziació

COMORBIDITAT

- Comorbiditat TDAH adult amb trastorns de personalitat cluster B.
- Evidència comorbiditat TDAH-TLP:
 - Subgrup homogeni.
 - Major impulsivitat, abús de drogues i conducta suïcida

BIBLIOGRAFIA

- Vailiancourt T. et al., Predicting borderline personality disorder symptoms in adolescents from childhood physical and relational aggression, depression, and attention-deficit/hyperactivity disorder. *Dev Psychopathol.* 2014;26 (3), 817-30.
- Prada P et al., Distinguishing borderline personality disorder from adult deficit/hyperactivity disorder: a clinical and dimensional perspective. *Psychiatry Res.* 2014; 217, 107-114.
- Ferrer M. et al., Comorbid attention-deficit/hyperactivity disorder in borderline patients defines an impulsive subtype of borderline. *Journal of Personality Disorders.* 2010; 24(6), 812–822.
- Ramos-Quiroga JA et al., Aproximación clínica a la comorbilidad entre el Trastorno por Déficit de Atención con Hiperactividad y el Trastorno Límite de Personalidad en adultos. *Norte de Salud Mental.* 2009; 35, 41-49.