

# Més enllà de les addiccions, quins nous reptes hem d'afrontar?

Mireia Ventura, PhD

---

Update psiquiatria. Barcelona 27de novembre 2015

## Què és Energy Control?

} Projecte de reducció de riscos d'àmbit estatal

} Treball entre iguals

} Ús responsable de drogues

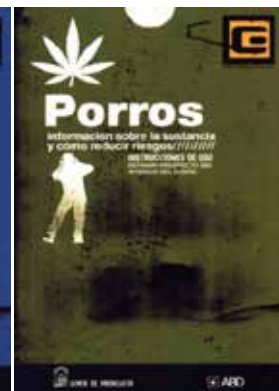
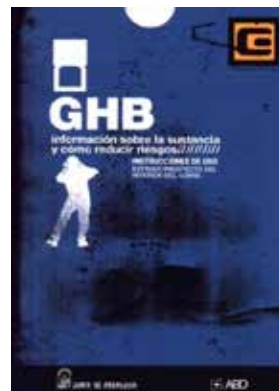
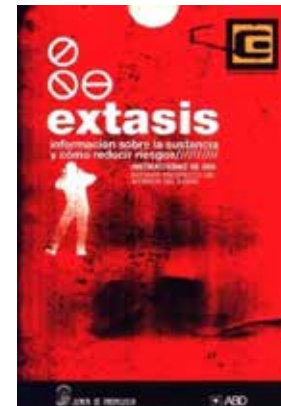
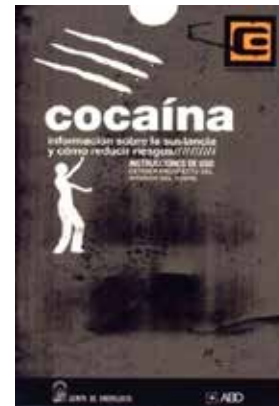
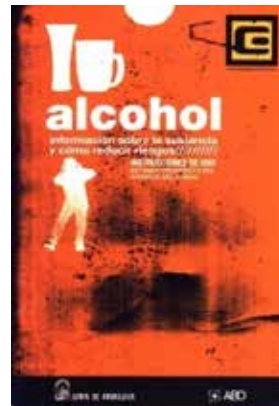
} Recursos:

- Desenvolupament i disseminació de la informació mitjançant accions de proximitat

- Servei d'anàlisi de drogues dirigit als consumidors







## Objetius del servei d'anàlisi de substàncies

- Establir contacte amb els usuaris de drogues per a que coneguin la composició de les substàncies que prendran i puguin descartar aquelles que per la seva adulteració comportin un risc per la salut.
- Millorar el nostre coneixement sobre la situació del mercat il.legal i detectar les noves tendències del mercat a temps real.
- Facilitar la informació obtinguda a tots els agents interessats.



## Tipus de serveis d'anàlisis

*In situ* en els propis espais de festa



A les seus d'Energy Control (Andalucia, Barcelona, Madrid i Mallorca)













# Publicació dels resultats a la web d'Energy Control i xarxes socials

La intenció de Energy Control es informar lo más rápidamente posible de la existencia de sustancias que por su composición o dosis representen un riesgo serio para la salud del consumidor. Conocer la composición de las sustancias no sustituye una necesaria actitud de precaución y prudencia hacia éste. El consumidor deber tomar los datos de las muestras analizadas como orientativas de la realidad de un mercado ilícito cambiante mes a mes.



## Sustancias analizadas 2012 Pastillas

FOTO	LOGO	DIÁMETRO ESPESOR	DIVISIBLE	SUSTANCIAS IDENTIFICADAS	CANTIDAD	PROCEDENCIA	FECHA
	Macdonalds rosa	8,2 x 4,9	no	MDMA	124 mg	Barcelona	Julio
	Apple rosa	8,1 x 5,4	no	MDMA	113 mg	Barcelona	Julio
	AP azul	10,1 x 3,2	x2	MDMA	93 mg	Barcelona	Julio
	Teletubi amarillo	9,2 x 3,9	no	MDMA	118 mg	Barcelona	Julio
	Roche	9,1 x 6,4	x4	Mefedrona, cafeina y sustancia desconocida		Barcelona	Julio
	Mitshubitshi rosa	8,1 x 3,4	x2	Cafeina	----	Barcelona	Julio
	AP azul	10,1 x 3,2	x2	MDMA	110 mg	Barcelona	Julio
	Apple rosa	8,2 x 4,1	no	MDMA	94 mg	Barcelona	Julio
	Legal High: Mind Candy	10 x 3,8	no	6-APB	----	Madrid	Julio
	AP azul	10,1 x 3,2	x2	MDMA	93 mg	Barcelona	Julio

\* No se ha detectado la presencia de ningún compuesto susceptible de abuso.  
 \* Información detallada sobre adulterantes en las fichas de consulta correspondientes.

**Energy Control no se hace responsable de la autenticidad de estos datos si no son mostrados directamente por personal acreditado.**



## Difusió de les alertes



**ENERGY CONTROL**  
Información, asesoramiento y análisis de drogas

Resultados Análisis  
Drug Testing Results

Phone number:  
WhatsApp:  
Email:  
www.energycontrol.com

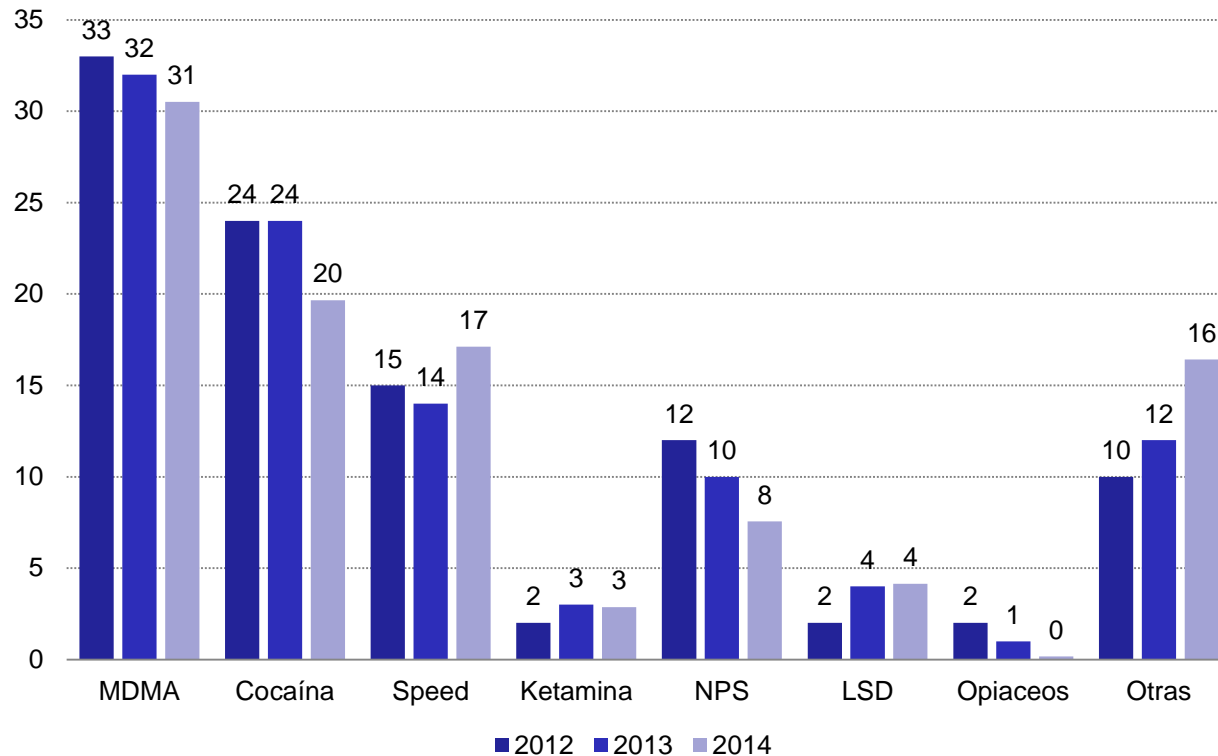


## Difusió de les alertes



## Tipus de substàncies analitzades

### Substàncies analitzades 2012-2014 (%)



## Canvis en els patrons de consum de drogues



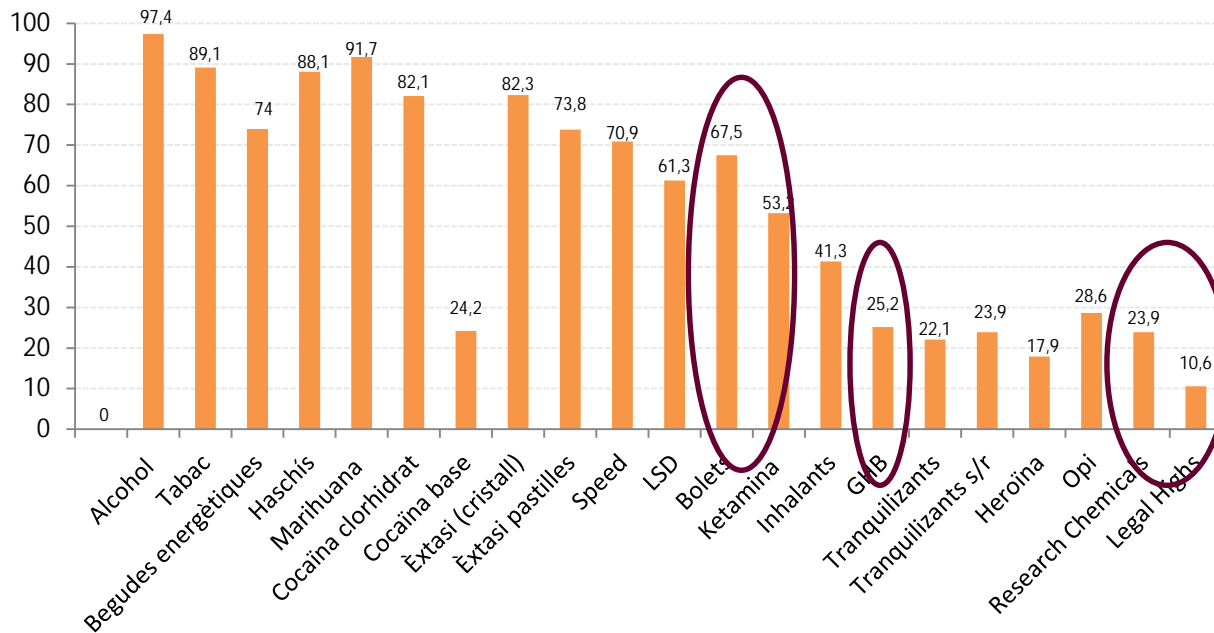
- ü Droga "problema": heroïna
- ü Alt potencial de dependència
- ü Via parenteral
- ü Marginació, pobresa, atur
- ü Consum problemàtic associat a delinqüència
- ü Recursos sanitaris específics



- ü Policonsum
- ü Baix potencial de dependència
- ü Via oral o intranasal
- ü Ambients recreatius, festa, hedonisme
- ü Consum no problemàtic
- ü Poca demanda sanitària

## Prevalència de consum (una vegada a la vida)

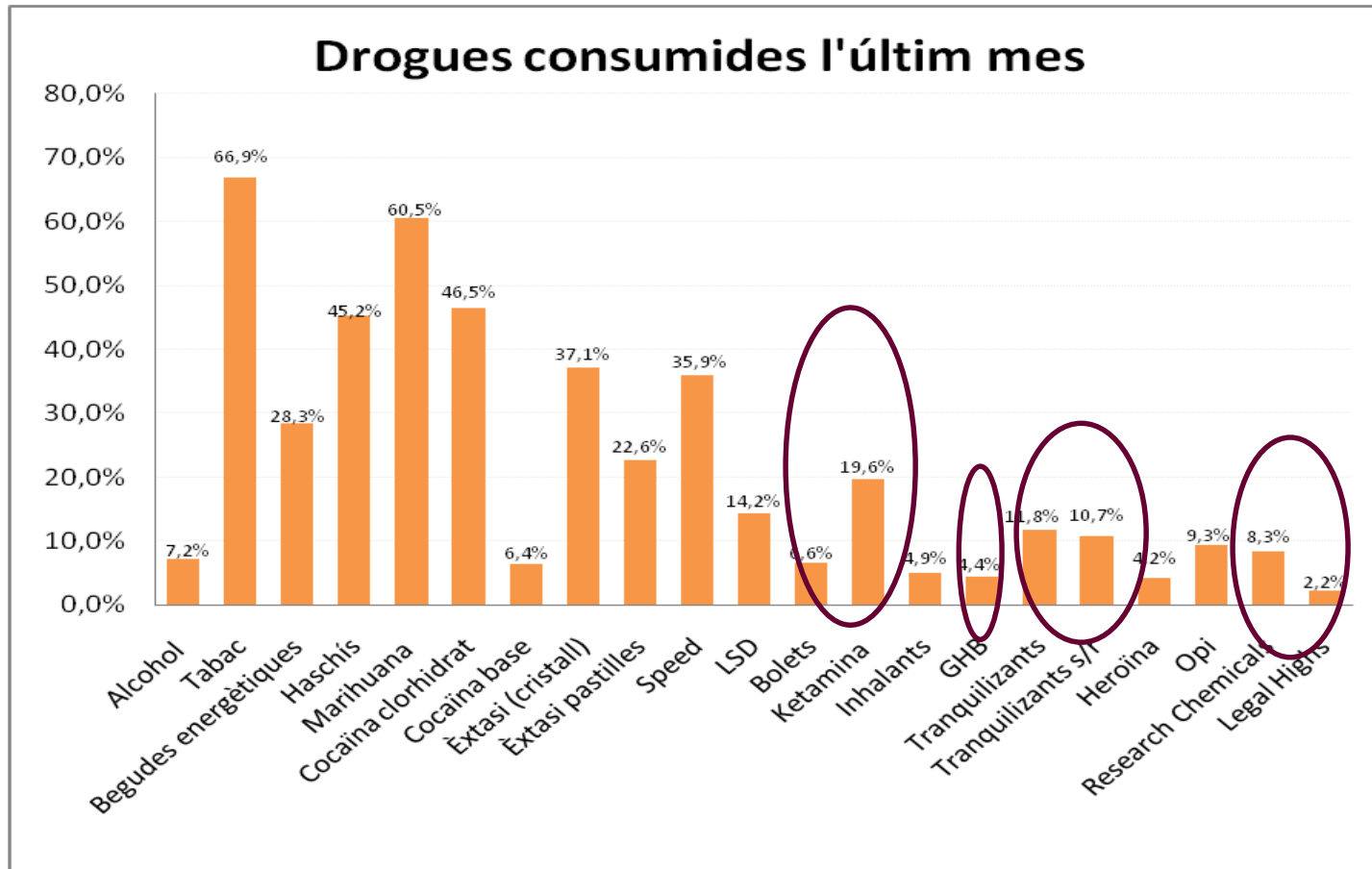
Drogues consumides almenys una vegada a la vida (%)



Font: Energy Control 2014



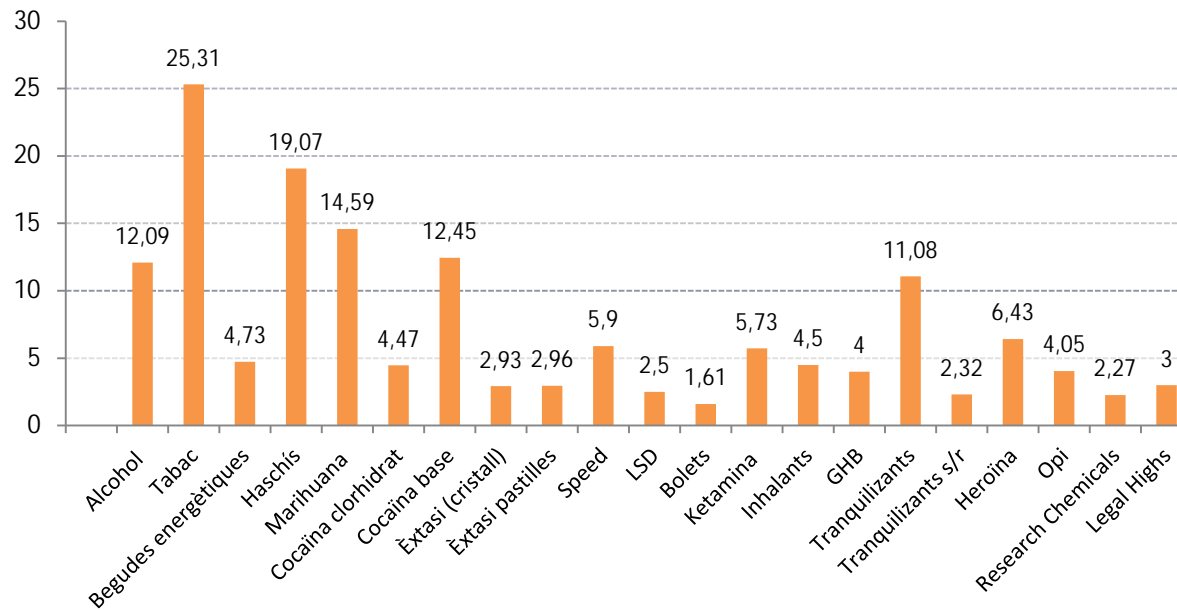
## Prevalència de consum (l'últim mes)



Font: Energy Control 2014

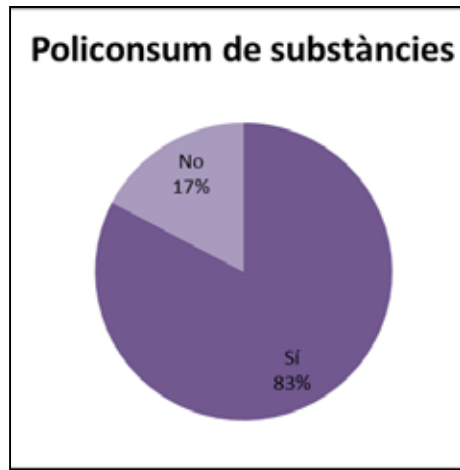
## Prevalència de consum (l'últim mes)

Mitjana de dies de consum durant l'últim mes

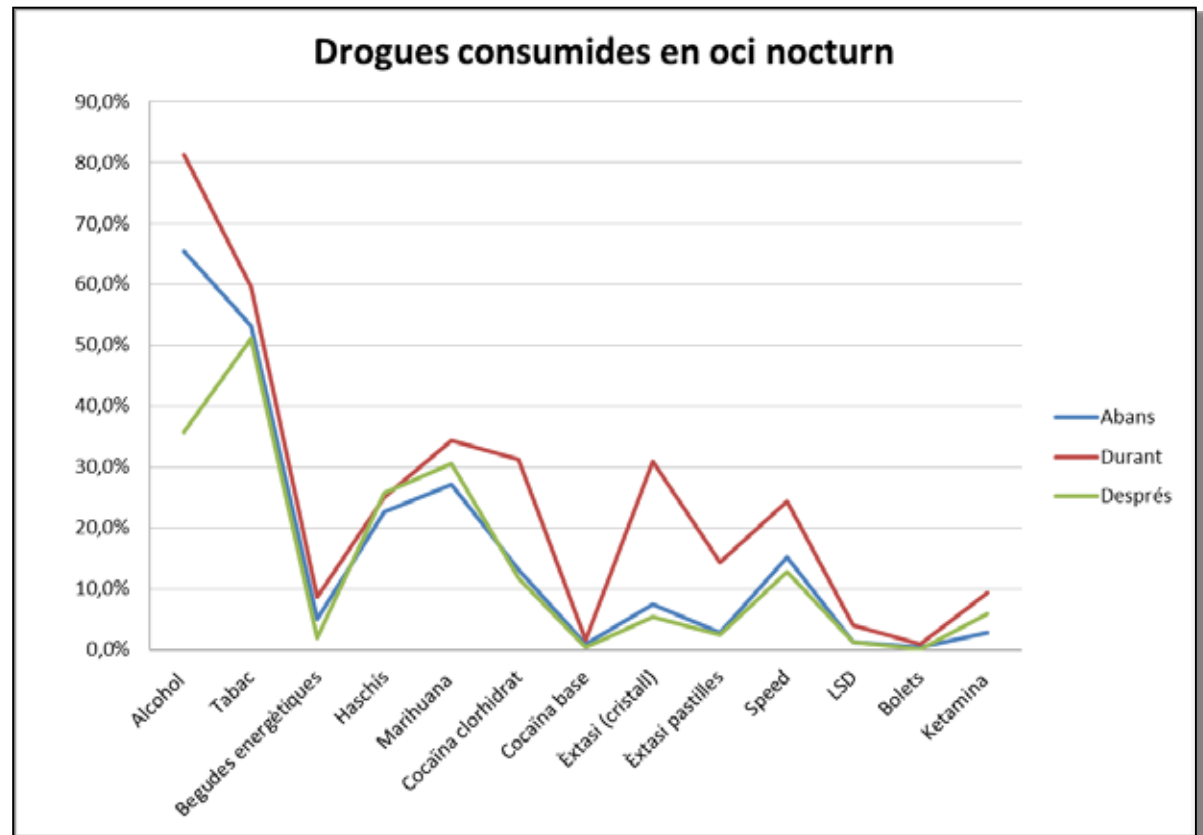


Font: Energy Control 2014

## Policonsum de substàncies



Font: Energy Control 2014



## Nous patrons de consum: Ketamina

- **Anestèsic dissociatiu** desenvolupat l'any 1962 (substitut PCP)
- A nivell recreatiu: s'**esnifa** en dosis que van dels 15 als 250mg.
- També pot injectar-se per **via intramuscular**.
- Preu: 40-50 €/gram.



- **Efectes:**

**Dosis baixes (10-30mg):** efectes semblants a una borratxera d'alcohol o sedants (pèrdua de coordinació y equilibri, dificultat per caminar, parlar i pensar, visió borrosa/doble y distorsió del so).

**Dosis mitjanes (30-50 mg):** es potencia l'estat anterior. És possible relacionar-se amb els altres, tot i que ja apareixen quadres psiquedèlics. La persona té consciència de qui és i d'on està.

**Dosis altes:** dissociació ment-cos. Viatge psiquedèlic molt fort (*k-hole*).



## Riscos de la Ketamina

- Caigudes i accidents
- Adicció semblant a la cocaïna (falta de control)
- **Problemes urinaris**
- Adulteració
- Via nasal i intramuscular

**ENERGY CONTROL**

### Ketamina



Cosas que debes saber para gestionar su consumo

[www.energycontrol.org](http://www.energycontrol.org)



### ABANDONA EL CONSUMO SI...

Si has sufrido algún brote psicótico o notas una merma en tus capacidades intelectuales (memoria, habla, etc.).

Vas muy a menudo al baño, meas poco, tienes incontinencia, meas sangre, y/o tienes dolor lumbar, o si eres chica y tienes coitos dolorosos o alteraciones sexuales.

INFOLINE 902 253 600 • [www.energycontrol.org](http://www.energycontrol.org) • [info@energycontrol.org](mailto:info@energycontrol.org)

**ENERGY CONTROL**

### Ketamina



Cosas que debes saber para gestionar su consumo

[www.energycontrol.org](http://www.energycontrol.org)



### PUEDES...

- Espaciar los consumos.
- Reducir la dosis en cada toma.
- Beber mucha agua (para proteger la vejiga).
- Analizar tu muestra.
- Informarte (pregunta a tu médic@ o a EC).

INFOLINE 902 253 600 • [www.energycontrol.org](http://www.energycontrol.org) • [info@energycontrol.org](mailto:info@energycontrol.org)

## Nous patrons de consum: metamfetamina (Shaboo)



- Potent estimulants que inhibeix la son, el cansament i la gana
- Pot consumir-se via oral, esnifada, injectada, fumada en pipa o en paper de plata
- Elevat consum a USA i sud-est asiàtic
- Recentment ha aparegut el terme *Chemsex* per descriure les relacions sexuals entre homes sota la influència de *Crystal Meth*, GHB/GBL i mefedrona
- També s'ha detectat l'existència de una pràctica anomenada *slamming* on s'injecten metamfetamina i mefedrona en festes de HSH

**Nous patrons de consum**

32 LA VANGUARDIA

DIMECRES, 11 NOVEMBRE 2015

# Tendències

**Els canvis en el lleure nocturn**

# CHEMSEX

## Sexe i drogues sense control

*Les oenagés de l'àmbit de la prevenció de la sida estan en alerta per una pràctica sexual de risc entre homes*



## Noves drogues

Research Chemical (RC)

Legal Highs (LH)

New Psychoactive Substance (NPS)





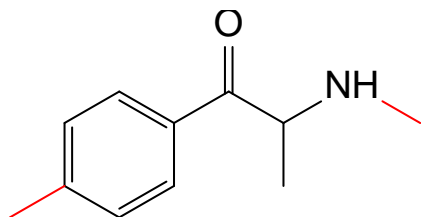


(Abril 1960) Alexander Shulgin → Research Chemicals



Smartshops/Headshops → Herbal XTC → Legal Highs

## Mefedrona (4-MMC)



Família: Catinona

Estimulant/empatògen

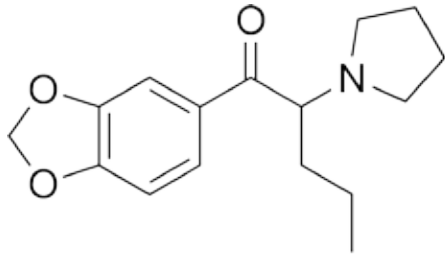
Redosis compulsives, ressaques pronunciades.

Dosis:

- oral (100-200 mg, ~ **MDMA**)
- esnifada(30-90 mg, ~ **Cocaïna**)



## “Droga caníbal” MDPV



Estimulant molt mediàtics

Ús compulsiu, ressaca pronunciada

Dosis ~ 10mg. Efectes semblants a la cocaïna



laSexta noche

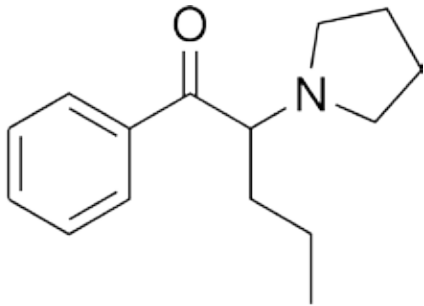
Programas > La Sexta Noche > Reportajes

LA SEXTA NOCHE | NUEVA SUSTANCIA ALUCINÓGENA

### Llegan a España las 'Sales de baño', una droga que fomenta el canibalismo

En octubre de 2012, el fiscal jefe de Asturias, Gerardo Herrero, da la voz de alarma. Existe una nueva droga alucinógena conocida como 'Sales de baño' que causa furor en Estados Unidos y que ya ha llegado a España.

## “La flakka”, alpha-PVP



**"La flakka es un nuevo éxtasis que usado regularmente al tercer día, te vuelve paranoico y con alucinaciones severas."**

## La 'flakka', la droga sintética con efectos "devastadores" de moda en Estados Unidos



Imagen de la 'flakka' o gravilla, una peligrosa droga de moda en Estados Unidos. (DEA)

- Esta nueva droga ha matado un total de 32 personas en Miami: puede causar la muerte por fallo renal o cardíaco, o efectos irreversibles en sus consumidores.
- La 'flakka' proporciona una "fuerza sobrehumana al que la consume", con fuertes episodios de paranoia, ansiedad, psicosis y alucinaciones.
- Algunos activistas alertan de la facilidad de conseguirla y del bajo coste que tiene (10 veces menos que la cocaína), lo ha disparado su consumo entre los jóvenes.



## Conclusions

- } Les substàncies més consumides en ambients recreatius són l'alcohol, el cànnabis, l'èxtasi i altres estimulants com la cocaïna i l'amfetamina. En els últims anys, s'han anat introduint altres drogues que complementen el menú psicoactiu.
- } Els serveis d'anàlisi de substàncies són una poderosa eina per contactar amb els usuaris de drogues i per monitoritzar com evoluciona el fenomen.
- } Estan apareixent un conjunt de substàncies (NPS) que canvien constantment i que majoritàriament són venudes per internet. La presència d'aquestes substàncies en el mercat il.legal és cada vegada més freqüent.
- } El fenomen és molt complex i requereix de la coordinació de tots els recursos existents.

# gràcies



Contacte

Mireia Ventura

[mireia@energycontrol.org](mailto:mireia@energycontrol.org)

Amb la col.laboració de:



IMIM



Parc  
de Salut  
**MAR**  
Barcelona

Institut Hospital del Mar  
d'Investigacions Mèdiques



**EU MADNESS PROJECT**

EUROPEAN-WIDE, MONITORING, ANALYSIS AND KNOWLEDGE  
DISSEMINATION ON NOVEL/EMERGING PSYCHOACTIVES